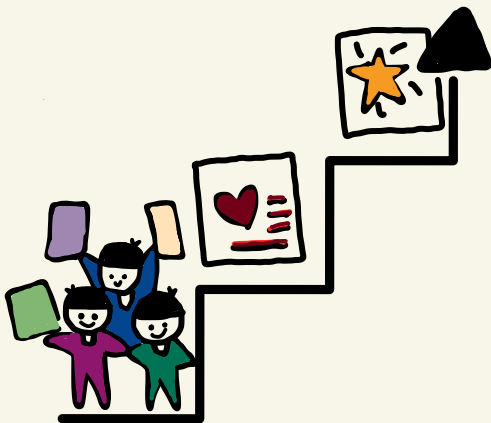


ครอบครัวต้นรู้ : บันไดขั้นแรกของการจัดการเรียนรู้ที่ยืดหยุ่น

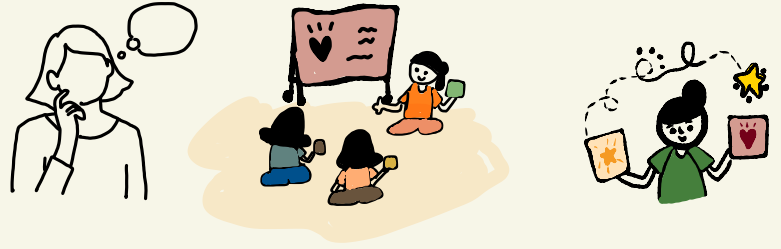
สมพงษ์ หลีเคราะห์

27 เมษายน 67



พ่อแม่ เข้าใจว่า...

1. การเรียนรู้ไปฝากไว้ที่โรงเรียน
2. การอยู่รอด มันคง ต้องมีเงิน

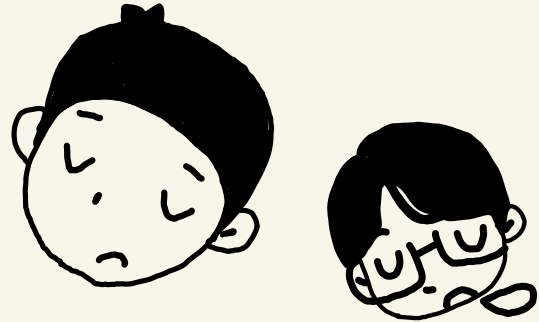


จึงละเลย....

1. การเรียนรู้ที่ต้องผ่านลงมือทำเลยหาย ไม่มีคุณค่า (ฐานชุมชน)
2. ชีวิตต้องหาเงิน และมาแลกซื้อทุกอย่าง (ซื้อ...อาหาร สุขภาพ ที่อยู่ เครื่องใช้ สาธารณูปโภค ความรู้ ความเพลิดเพลิน ออกกำลังกาย)

เกิดอะไรขึ้น...

1. เด็กนอกระบบ ยาเสพติด ปัญหาสังคมต่อเนื่อง
2. ปัญหาเศรษฐกิจ รายได้ไม่พอ
3. สุขภาพ ไร้ครอบครัว



การพัฒนาให้มีอาชีพมีรายได้ อย่างเดียว จึงไม่พอ
หากมี ทักษะชีวิต เพื่อให้อยู่รอด



“ครอบครัว” หน่วยจัดการที่เล็กที่สุด

เริ่มตรงไหน

พ่อ หรือ แม่ หรือ ลูก และเชื่อมโยงไปสู่ทุกคนในครอบครัว

