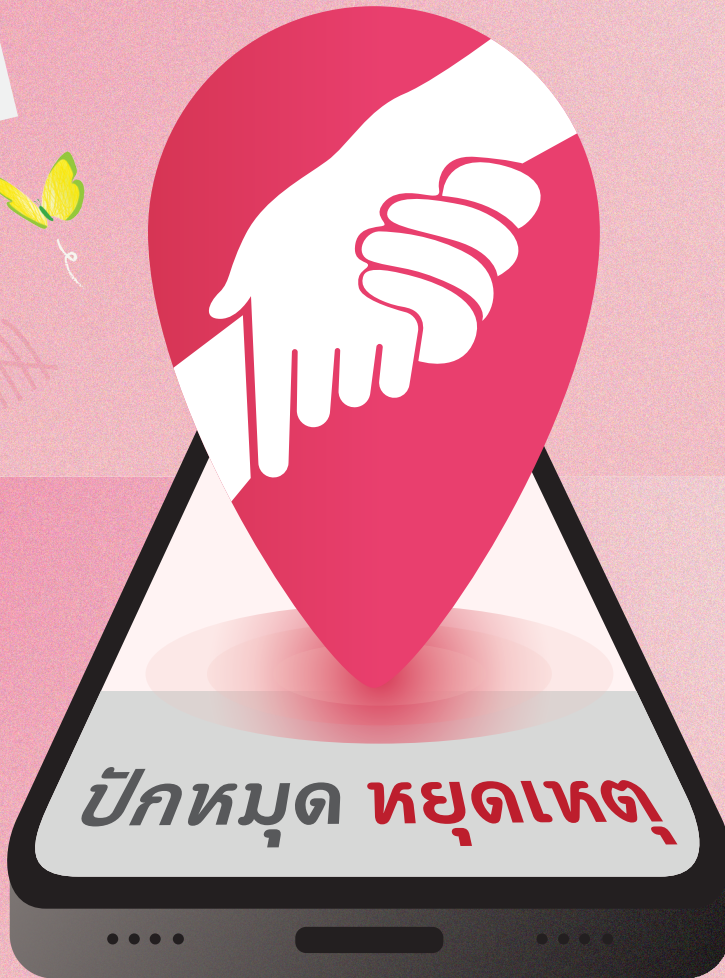


จากใจผู้จัดการ




กสศ

กสศ. ร่วมกับ พม. สตช. สดช.
พัฒนา App ESS Help Me



เข้าถึงเด็กเยาวชนกลุ่มเสี่ยง



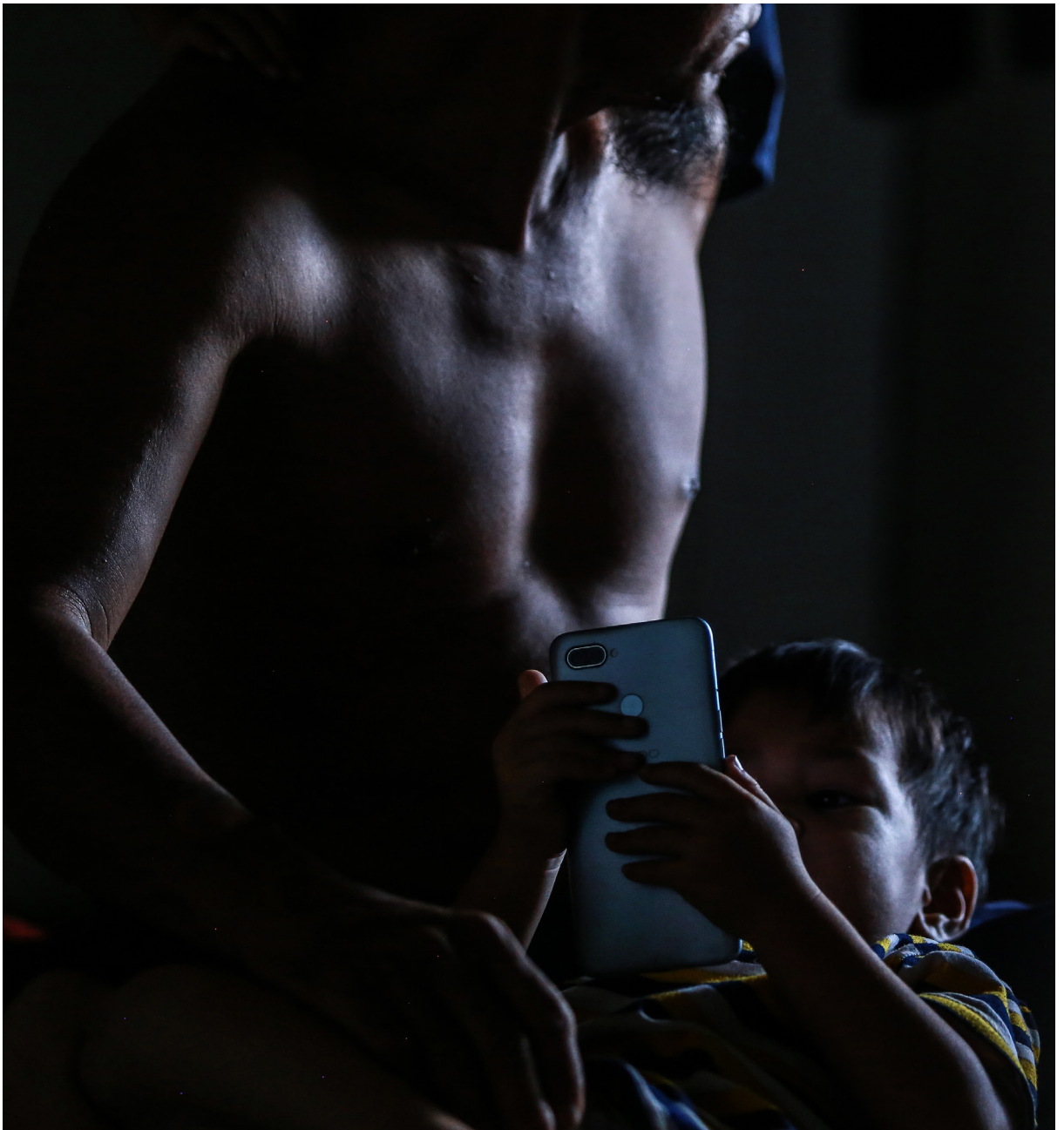
กสศ. ร่วมกับ พม. สตช. สดช. พัฒนา App ESS Help Me “ปักหมุด หยุดเหตุ” เข้าถึงเด็กเยาวชนกลุ่มเสี่ยงทุกชุมชนทั่วประเทศ



สวัสดิ์ศรีรับเพื่อนภาคีกองทุนเพื่อความเสมอภาคทางการศึกษา จากใจผู้จัดการ กสศ. ฉบับเดือนเมษายนนี้ ขอแนะนำความก้าวหน้าที่สำคัญของ กสศ. และ 3 หน่วยงานระดับชาติในการช่วยเหลือกลุ่มเป้าหมายเด็กเยาวชนกลุ่มเปราะบางทั้งในและนอกระบบการศึกษาที่เข้าถึงตัวได้ยาก ปัจจุบันจากการประมาณการณ์ของกระทรวง พม.

พบว่าเด็กเยาวชนในครัวเรือนกลุ่มเปราะบางมากหลายล้านคนที่มีความเสี่ยงในการถูกกระทำ กักขัง หน่วงเหนี่ยว และไม่ได้รับโอกาสทางการศึกษาในพื้นที่ชุมชนต่าง ๆ ทั่วประเทศไทย ซึ่งนอกจากจะถือเป็นกลุ่มเป้าหมายที่เข้าถึงตัวได้ยากแล้ว การเข้าถึงตัวกลุ่มเป้าหมายเพื่อหยุดเหตุได้ล่าช้าอาจจะส่งผลกระทบต่อโอกาสทางการศึกษาและชีวิตของเด็กเยาวชนเหล่านี้ โดยไม่สามารถแก้ไขกลับคืนมาได้

การเปิดตัวระบบ ESS Help Me ‘ปักหมุด หยุดเหตุ’ บนแอปพลิเคชัน LINE ในครั้งนี้เกิดจากงานวิจัยของมูลนิธิเพื่อความเสมอภาคทางสุขภาพและมหาวิทยาลัยนเรศวรนำโดย ศ.นพ.ดร.ศุภสิทธิ์ พรรณารุโณทัย



ภายใต้การสนับสนุนงบประมาณโดย กสศ. และความร่วมมือด้านนโยบาย และทรัพยากรในการดำเนินงาน จากกระทรวงการพัฒนาสังคมและความมั่นคงของมนุษย์ สำนักงานตำรวจแห่งชาติ และสำนักงานคณะกรรมการดิจิทัลเพื่อเศรษฐกิจและสังคมแห่งชาติ ที่จะช่วยเพิ่มความปลอดภัยให้เด็กกลุ่มเสี่ยงจากการกระทำคามรุนแรง

โดยถือเป็นอีกหนึ่งการทำงานกับกลุ่มเป้าหมายที่เข้าถึงได้ยาก และเป็นหนึ่งในภารกิจของ กสศ. ในการดูแลเด็กเยาวชนกลุ่มวิกฤตที่พ้นไปจากรั้วโรงเรียนและอยู่ ณ จุดเสี่ยงต่าง ๆ ในสังคม เพื่อให้พวกเขาเหล่านี้เข้าถึงการดูแลช่วยเหลือได้ทันที่ โดยหลังจากเปิดตัวระบบ ESS Help Me ได้มีผู้รับประโยชน์ที่เข้าสู่ระบบการแจ้งเหตุแล้วประมาณ 180,000 คน

ครอบคลุม 1,482 สถานีตำรวจ 77 ศูนย์แจ้งเหตุ 191 ทั่วประเทศ ต้องขอขอบพระคุณพี่ ๆ ตำรวจ และพี่ ๆ อพม. ทุกท่านที่ร่วมสนับสนุนการทำงานของระบบเพื่อการช่วยเหลือกลุ่มเป้าหมายได้ทันที่ครับ

เพื่อน ๆ ภาคี กสศ. จะเห็นได้ว่าด้วยความซับซ้อนของโจทย์ความเหลื่อมล้ำและความรุนแรงของปัญหาในกลุ่มเป้าหมายของ ESS Help Me นี้ หากทำงานโดยลำพัง กสศ. ถือเป็นเพียงองค์กรขนาดเล็กที่มีบุคลากรจำนวนน้อย คงไม่สามารถกระจายตัวไปดูแลช่วยเหลือเด็กเยาวชนกลุ่มเป้าหมายเหล่านี้ได้ทุกพื้นที่ของประเทศ อย่างไรก็ตาม กสศ. ตั้งใจทำงานวิจัยและสร้าง นวัตกรรมการแก้ปัญหาโดยการพัฒนา App ที่ทำงานบนเครือข่าย Line Application ที่คนไทยส่วนใหญ่คุ้นเคยและใช้งานเป็นประจำทุกวันอยู่แล้ว ทำให้ กสศ. สามารถเชื่อมโยงการทำงานเพื่อกลุ่มเป้าหมายเหล่านี้กับสำนักงานตำรวจแห่งชาติ กระทรวงการพัฒนาสังคมและความมั่นคงของมนุษย์ สำนักงานคณะกรรมการดิจิทัลเพื่อเศรษฐกิจและสังคมแห่งชาติ และศูนย์ความเป็นธรรมทางสุขภาพ เพื่อสนับสนุนให้ประชาชนและอาสาสมัครทุกคนในพื้นที่ชุมชนต่าง ๆ ทั่วประเทศ สามารถทำหน้าที่ในฐานะประชาชนคนไทยที่ต้องการมีส่วนร่วมในการช่วยเหลือเด็กเยาวชนและครัวเรือนกลุ่มเปราะบางเพื่อการ

'ปักหมุด หยุดเหตุ' ผ่านระบบ ESS Help Me ผ่านช่องทาง LINE Official Account รับแจ้งเหตุฉุกเฉินทางสังคม ซึ่งสามารถแชร์พิกัดจุดเกิดเหตุเข้าในระบบ เพื่อให้เจ้าหน้าที่ตำรวจและทีมสหวิชาชีพไปถึงจุดเกิดเหตุ และให้ความช่วยเหลืออย่างทันที่

เป็นการตอบโจทย์การใช้ชีวิตของผู้คนในปัจจุบันด้วยเทคโนโลยีที่ทุกคนสามารถเข้าถึงได้ ทั้งยังคำนึงถึงการคุ้มครองสถานภาพความปลอดภัยของผู้แจ้งเหตุ และการคุ้มครองความปลอดภัยของข้อมูลตามหลัก PDPA โดยการดูแลของสำนักงานคณะกรรมการดิจิทัลเพื่อเศรษฐกิจและสังคมแห่งชาติ



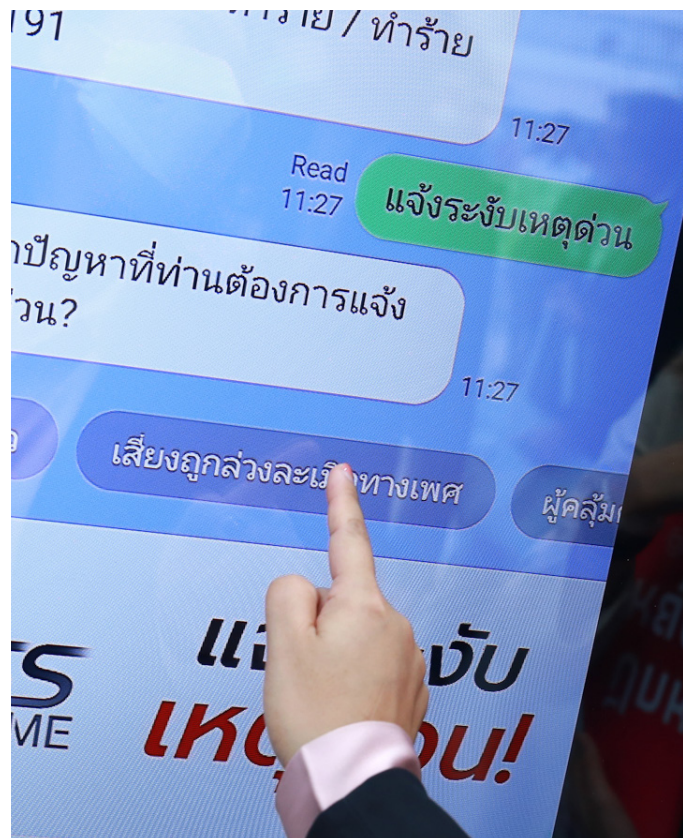
การพัฒนา ESS Help Me บน แอปพลิเคชัน 'LINE' ซึ่งเป็นแพลตฟอร์มที่มีตัวเลขระบุว่าคนไทยมากกว่า 50 ล้านคนเข้าถึงได้ ทำให้การเข้าถึงเด็กเยาวชนกลุ่มความเสี่ยงทำได้ง่ายและสะดวกขึ้น โดยเป็นเหมือน 'ดาวิเศษ' ที่ชอกชอนไปในทุกชุมชน เป็นเครื่องมือช่วยให้อาสาสมัคร อพม. คนในชุมชน ตำรวจ และหน่วยงานที่เกี่ยวข้อง สามารถระงับเหตุได้ทันเวลาและมีกระบวนการดูแลหลังเหตุด้วยความช่วยเหลือที่เหมาะสม รวมไปถึงการนำเด็กเยาวชนที่พ้นออกมาจากรั้วโรงเรียนกลับเข้าสู่ระบบการศึกษา และการพัฒนาตัวเองในทางใดทางหนึ่ง

โดยระบบ ESS Help Me นี้ เชื่อมโยงการทำงานกับระบบ อพม. Smart ที่ปัจจุบันครอบคลุมการทำงาน 15 จังหวัด โดยมี อพม. และอาสาสมัครอื่น ๆ ทำงานร่วมกันมากกว่า 80,000 คน โดยทำงานร่วมกับฐานข้อมูลของกระทรวง พม. ใน 5 ฐานข้อมูลในโครงการสำคัญของกระทรวง พม. ได้แก่ โครงการเงินช่วยเหลือฉุกเฉิน โครงการเงินสงเคราะห์ผู้พิการโครงการเงินสงเคราะห์ผู้มีรายได้น้อย โครงการเงินสงเคราะห์เด็ก และโครงการเงินสงเคราะห์ผู้สูงอายุ ครอบคลุมประชากรทั่วประเทศมากกว่า 4,000,000 คน

และหากสามารถขยายขอบเขตการทำงานครอบคลุมทั้ง 77 จังหวัด ได้ในอนาคตจะสามารถเชื่อมโยงการทำงานของระบบ อพม. Smart กับ อพม. มากกว่า 350,000 คน และระบบ ESS Help Me ให้เป็นระบบเดียวกันได้เพื่อให้การช่วยเหลือครอบคลุมทั้งการคุ้มครองส่งต่อ ดูแล และสงเคราะห์ครบวงจรอย่างยั่งยืน

และนี่เป็นอีกบทบาทหน้าที่หนึ่งของ กสศ. กับการวิจัยและพัฒนานวัตกรรมทางสังคมโดยใช้ระบบสารสนเทศเชื่อมโยงข้อมูลระหว่างหน่วยงาน ซึ่งทำให้หน่วยงานต่าง ๆ เข้ามาเป็นส่วนหนึ่งของงานลดความเหลื่อมล้ำทางการศึกษา แก้ปัญหาวิกฤตให้เด็กและเยาวชนได้โดยไม่ต้องอาศัยบุคลากรของ

เราอย่างเดียว แต่ใช้การพัฒนาข้อมูล องค์ความรู้ และเหนี่ยวนำความร่วมมือจากภาคส่วนต่าง ๆ เพื่อขับเคลื่อนให้เกิดการเปลี่ยนแปลงเชิงนโยบายที่จะสร้างการเปลี่ยนแปลงทั้งในระยะสั้นและระยะยาวต่อไปครับ



“ขอบคุณอาสาสมัคร อพม. และพี่ ๆ ดำรวจ
ทุกท่านผู้เป็นต้นทางของการทำงานลด
ความเหลื่อมล้ำ และภาคีหน่วยงานทุกภาค
ส่วนผู้ร่วม ‘ลงทุน’ สร้างหลักประกันโอกาส
ทางการศึกษาให้กับเด็กเยาวชนทุกคน”



ติดตามความ
เคลื่อนไหว
ของ กสศ. ได้ที่



กสศ. น้อมรับฟังความคิดเห็นหรือ
หากมีข้อเสนอแนะ ทุกท่านสามารถ
ส่งข้อความมาพูดคุยกันได้

✉ Content@eef.or.th
และพบกันอีกครั้ง
กับจากใจผู้จัดการ กสศ.
ฉบับที่ 5 ครับ