



# พลังฐานข้อมูล เครื่องมือสร้างความเสมอภาคสู่สังคม

ปิดทุก GAP  
“Learning Loss สู่ Learning Recovery”



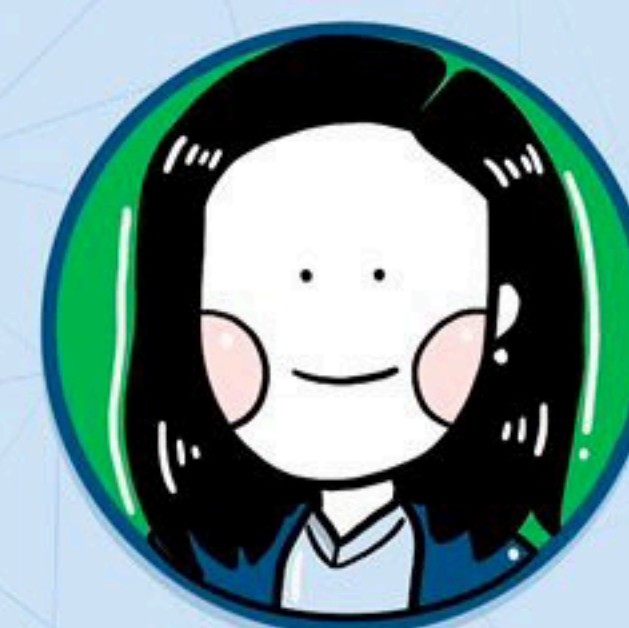
ดร.สวัสดี ภูทอง  
รองเลขาธิการ  
สภากาการศึกษา



ดร.ไกรยส ภัทราวาท  
ผู้จัดการ  
กองทุนเพื่อความเสมอภาค  
ทางการศึกษา



รศ.ดร.วีระชาติ กิเลนทอง  
ผู้อำนวยการ  
สถาบันวิจัยเพื่อการประเมินและออกแบบ  
นโยบาย มหาวิทยาลัยหอการค้าไทย



ผศ.ดร.ศิริวรรณ จัตรมณีรุ่งเจริญ  
คณบดี  
คณะครุศาสตร์  
มหาวิทยาลัยราชภัฏภูเก็ต

วันอังคารที่ 2 สิงหาคม 2565  
เวลา 09.30 - 12.00 น.

LIVE กองทุนเพื่อความเสมอภาคทางการศึกษา



หยุดการสูญเสียเด็กทั้งรุ่น (Lost Generation):  
ดึงพลังทุกฝ่ายร่วมฟื้นฟูการเรียนรู้





ทางรอดของประเทศไทยในอนาคตต่อยุคสังคมสูงวัยที่สมบูรณ์ คือ การสร้างทรัพยากรมนุษย์ให้มีศักยภาพและรายได้ที่สูงขึ้น ซึ่งเป็นเป้าหมายที่นักการศึกษาต้องการจะทำได้มากที่สุด



ผลจากการวิจัยพบว่า เด็กปฐมวัย (3-5 ปี) เป็นช่วงที่มีพัฒนาการการเรียนรู้ที่ไวกว่าช่วงวัยอื่น



ในกลุ่มประชากรที่ยากจนที่สุด 15% ของประเทศ เด็กส่วนใหญ่ขาดโอกาสทางการศึกษา



เข้าสู่ระบบให้ได้ + พัฒนาระบบการศึกษาให้มีคุณภาพ

ข้อมูลการวิจัย\* กสศ x RIPEP ความพร้อมในการเข้าสู่ระบบการศึกษา (School Readiness)\* ใน 73 จังหวัด ในช่วง 2563 - ปัจจุบัน

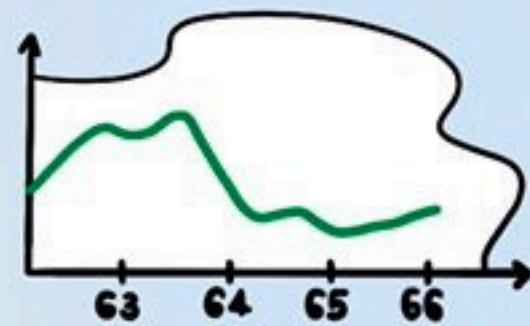
ฟัง + ตอบ คำถามง่าย ๆ ได้แค่ 2/5 ข้อ



1..3..45  
6...7..10

บอกเลข 0-9 ไม่ได้

School Readiness ยังเป็นที่ไม่น่าพอใจ



การปิดโรงเรียนช่วงโควิดทำให้พัฒนาการการเรียนรู้ของเด็กถดถอยลงมาก (Learning Loss)

มีโอกาสเป็นเด็กห่างไกลมากขึ้นอย่างมีนัยสำคัญ



เห็นความเหลื่อมล้ำภายในจังหวัดมากขึ้น



ผู้ปกครองมีส่วนช่วยในการเรียนของเด็กไม่เต็มที่เท่าที่ควร



เด็กอ่านน้อยลง ทำการบ้านน้อยลง ใช้อินเทอร์เน็ต (ไม่ใช่การเรียน) มากขึ้น

ผู้ปกครองอ่านหนังสือให้เด็กฟังน้อยลง

ส่วนหนึ่งเป็นเพราะความยากจนที่ทำให้ไม่มีเวลาสอนหรือเข้าถึงสื่อการเรียนรู้



ทางออกที่ RIPEP เสนอ

ระยะสั้น - เปิดให้นาน ปิดให้น้อย



เพื่อทดแทนการเรียนรู้ที่เสียไประหว่างโควิด



ระยะยาว - อบรมการเลี้ยงดูผู้ปกครอง (Parenting Education)

จัดการเรียนรู้ที่มีประสิทธิภาพ



Active Learning

\*ประเมินทักษะพื้นฐานของเด็กปฐมวัย ด้านภาษา ด้านคณิตศาสตร์ Executive Functions (EFs): ความจำใช้งาน (Working Memory) พัฒนามาจากโครงการ Measuring Early Learning and Outcome (MELQO) ของ UNESCO, WorldBank, BrookingsInstitution, UNICEF





การสร้าง Learning Recovery ไม่ใช่การวิ่ง 100 เมตร แต่คือการวิ่งมาราธอนที่ทุกปีจะมีการพัฒนาขึ้นไป 20-25%



# คณะรัฐมนตรีมีมติเห็นชอบ แผนพัฒนาเด็กปฐมวัย พ.ศ. 2564-2570



ช่วงเด็กปฐมวัย เป็นรากฐานของการพัฒนาชีวิต เพื่อเป็นพลเมืองที่มีคุณภาพของชาติ จึงต้องเตรียมความพร้อมให้เหมาะสม

ประกอบด้วย 7 ยุทธศาสตร์

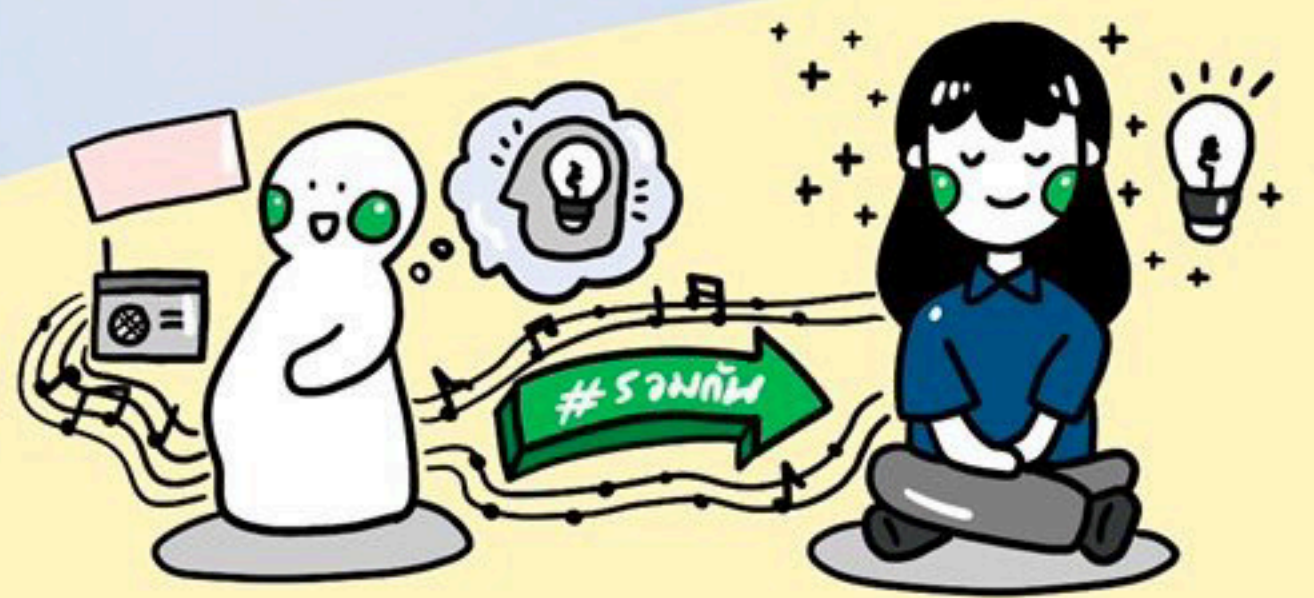


- ยุทธศาสตร์ที่ 1 การจัดและการให้บริการแก่เด็กปฐมวัย
- ยุทธศาสตร์ที่ 2 การพัฒนาและการสร้างความเข้มแข็งให้กับสถาบันครอบครัวในการอบรมเลี้ยงดูเด็กปฐมวัย
- ยุทธศาสตร์ที่ 3 การพัฒนาคุณภาพและมาตรฐานการให้บริการพัฒนาเด็กปฐมวัย
- ยุทธศาสตร์ที่ 4 การพัฒนาระบบการบูรณาการสารสนเทศด้านเด็กปฐมวัยและการนำไปใช้ประโยชน์
- ยุทธศาสตร์ที่ 5 การจัดทำและปรับปรุงกฎหมาย กฎระเบียบที่เกี่ยวข้องกับเด็กปฐมวัยและการดำเนินการตามกฎหมาย
- ยุทธศาสตร์ที่ 6 การวิจัยพัฒนาและเผยแพร่องค์ความรู้
- ยุทธศาสตร์ที่ 7 การบริการจัดการ การสร้างกลไก การประสานงานดำเนินการ และการติดตามประเมินผล

- ➔ พัฒนาในรอบด้าน 'ตามศักยภาพ' ที่ก่อให้เกิดประโยชน์สูงสุดสำหรับเด็ก
- ➔ สำรว่าอะไรคืออุปสรรคในการเลี้ยงเด็ก และต้องแก้ปัญหาตั้งแต่ต้นทาง
- ➔ คุณครูและโรงเรียน เป็นเสาหลักสำคัญในการสอนให้เด็กมีทักษะตรงตามเป้าหมาย > ประเทศที่พัฒนาคุณภาพประชากรได้ดีให้ดูที่ระบบการศึกษา
- ➔ ทำอย่างไรให้ข้อมูลในแต่ละหน่วยงาน เชื่อมกัน เช่น สุขภาพ <-> การเรียน
- ➔ กฎหมายที่ออกมานั้น อาจดูเหมือนล่าช้า แต่ทางภาครัฐต้นตอที่จะแก้ อยู่เสมอ เพียงแต่บางนโยบายอาจไปขัดกับกฎหมายอื่น
- ➔ การแก้นโยบายตามกรณีที่เป็นข่าว ไม่อาจแก้ทั้งระบบได้ ต้องใช้ข้อมูลมาพื้นฐาน จึงจะเกิดความยั่งยืนและสร้างทางออกที่ดี
- ➔ เรียนฟรี 12 ปี บางครั้งคนมองเป็นความเหลื่อมล้ำคนจน-คนรวย ต้องจัดการให้ดี

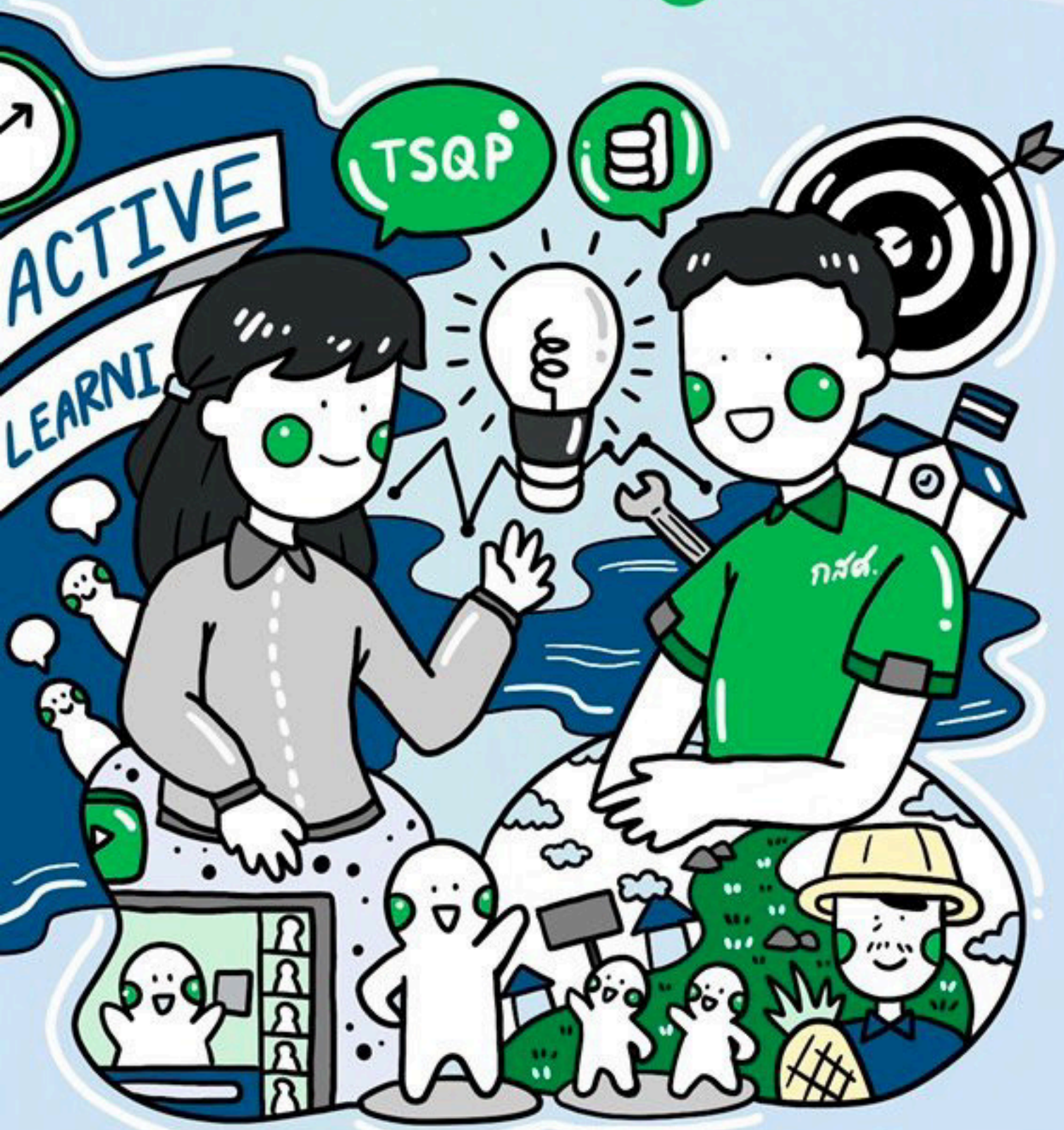


จำเป็นอย่างยิ่งที่จะต้องบูรณาการความร่วมมือจากทุกหน่วยงานที่เกี่ยวข้อง โดยเฉพาะ อปท. 'อย่างเต็มที่' เพื่อให้การขับเคลื่อนบรรลุผลสำเร็จ





# การเตรียมระบบ Learning Recovery



หน้าที่ในการเป็นองค์กรที่ฟังของท้องถิ่น

- ผลิตและพัฒนาครู
- เป็นโค้ชส่งเสริมการเรียนรู้ของนักเรียน
- ช่วยโรงเรียนตั้งเป้าหมาย (School Goal)
- สอนใช้เครื่องมือประเมินผลเชิงพัฒนา (Developmental Evaluation: DE) เพื่อวิเคราะห์ปัญหา Learning Loss / Emotional Loss

ในช่วง COVID-19

- ยกระดับระบบการสอนให้เป็นออนไลน์แบบจับพล้น
- พัฒนาการวิชาชีพครูโดยใช้โรงเรียนเป็นฐาน (School-based Professional Development)
- ติดตามให้คุณครูสอนอย่างไรให้เด็กตั้งใจฟังตลอดคาบเรียน
- แบ่งทีมสอน ให้มีทีมครูและทีมผู้ปกครอง

เป้าหมาย

สอนครูให้มีความยืดหยุ่น มีการเรียนรู้ตลอดเวลา  
ฉลาดรู้เรื่องเทคโนโลยีดิจิทัล สื่อสารได้อย่างมีประสิทธิภาพ  
ทำงานเป็นทีมในชุมชนได้โดยใช้การศึกษาเป็นเครื่องมือ  
และสามารถออกแบบการสอนที่เหมาะสมกับบริบทโรงเรียนและผู้เรียน

โครงการที่ กสศ. x มหาวิทยาลัยราชภัฏภูเก็ต



## โครงการครูรัก(ษ์)ถิ่น

ผลิตครูรุ่นใหม่ เพื่อพัฒนาคุณภาพโรงเรียน  
ของชุมชนบ้านเกิด / พื้นที่ห่างไกล

ให้มี Soft Skill

มีเทคนิคการสอนและออกแบบกิจกรรมการเรียนรู้เชิงรุก  
เตรียมพร้อมครูกับการเปลี่ยนแปลงในโลกยุคปัจจุบัน  
ใช้กระบวนการเรียนรู้ร่วมกันผ่านชุมชนเรียนรู้  
เพื่อพัฒนาวิชาชีพในโรงเรียนพื้นที่ที่ไปประจำ

## โครงการโรงเรียนพัฒนาตนเอง TSQP

เน้นการสร้างวงจรการเรียนรู้ที่เป็นระบบและต่อเนื่อง  
ลดความเหลื่อมล้ำทางการศึกษา ส่งเสริมสมรรถนะนักเรียน  
ที่มาจากครอบครัวด้วยโอกาส บ่มเพาะจิตวิญญาณครู  
พัฒนาวิชาชีพครู (School Professional Development)  
เน้นการสนับสนุนจากทีมโค้ช (Q-Coach)  
สร้างเครือข่ายการทำงานร่วมกัน (Q-Network)  
ใช้ระบบ IT (Q-Info) ให้ทำงานง่ายขึ้น  
ทำ Professional Learning Community (PLC)