

คำถามพบบ่อย Q&A

การจัดการศึกษาเชิงพื้นที่ เพื่อลดความเหลื่อมล้ำ ปี 2565





ข้อมูลโครงการ กรอบแนวคิด
และเงื่อนไขการรับสมัครโครงการ





โครงการจัดการศึกษาเชิงพื้นที่เพื่อลดความเหลื่อมล้ำ ปี 2565 คืออะไร



โครงการฯ มุ่งพัฒนาตัวแบบเชิงระบบในพื้นที่จังหวัดที่มีสัมฤทธิ์ผล (Effective local model) เชื่อมต่อกับการทำงานขององค์กรรัฐ องค์กรปกครองส่วนท้องถิ่น ภาคเอกชน ธุรกิจ เพื่อสังคม และภาคประชาสังคม ในการเข้ามามีส่วนร่วมและบูรณาการการทำงานเพื่อดูแลและช่วยเหลือประชากรเด็กและเยาวชนกลุ่มที่ด้อยโอกาสและยากจนที่สุดร้อยละ 15 ของประเทศ ครอบคลุมทุกช่วงวัยในระยะยาว และเพื่อหาตัวแบบที่มีความเหมาะสมและใช้เป็นแนวทางขยายผลสู่พื้นที่ (จังหวัด) ทั่วประเทศ



กรอบแนวคิดการดำเนินงานโครงการคืออะไร

กรอบแนวคิดการจัดการศึกษาเชิงพื้นที่เพื่อลดความเหลื่อมล้ำ มีเป้าหมายปลายทางเพื่อให้จังหวัดมีขีดความสามารถที่จะดำเนินการลดความเหลื่อมล้ำทางการศึกษาและสนับสนุนเด็กและเยาวชน ได้เองในระยะยาว โดยมุ่งผลลัพธ์สำคัญได้แก่



- 1)  การเข้าถึงการเรียนรู้ (Learning Access)
- 2)  ผลลัพธ์การเรียนรู้ (Learning Outcome)
- 3)  การศึกษาทางเลือก (Alternative Education)
- 4)  การเปลี่ยนแปลงเชิงระบบ (Systems Change)





โจทย์และเป้าหมายของการดำเนินงาน โครงการจัดการศึกษาเชิงพื้นที่เพื่อลด ความเหลื่อมล้ำ ปี 2565 มีกี่ด้าน และ คืออะไรบ้าง



โครงการมีโจทย์การทำงาน 4 ด้าน ได้แก่

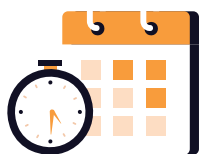
- (1) พัฒนากลไกความร่วมมือระหว่างหน่วยงานระดับพื้นที่ ให้มีการทำงานร่วมกันโดยยึดเป้าหมายเพื่อลดความเหลื่อมล้ำทางการศึกษาหรือการดูแลเด็กและเยาวชนที่ขาดแคลนทุนทรัพย์ และด้อยโอกาสในจังหวัดเป็นตัวตั้ง โดยมีโจทย์ย่อยที่สำคัญที่เชื่อมโยงไปยังโจทย์อื่นๆ ได้แก่ สถานการณ์ความเหลื่อมล้ำทางการศึกษาและสถานการณ์ที่เกี่ยวข้องกับกลุ่มเป้าหมาย และทุนความร่วมมือของภาคีเครือข่าย ตลอดจนทรัพยากรในการดูแลและให้การช่วยเหลือเด็กและเยาวชน
- (2) พัฒนาฐานข้อมูลระดับจังหวัดเพื่อสนับสนุนคณะทำงานในการดูแลและให้ความช่วยเหลือเด็กและเยาวชนด้อยโอกาส
- (3) พัฒนารูปแบบและแนวทางการรณรงค์ขับเคลื่อน โดยสนับสนุนให้จังหวัด และภาคีความร่วมมือในจังหวัดเป็นเจ้าของเรื่องและมีบทบาทนำในการสื่อสาร สร้างการรับรู้ และความตระหนักต่อสถานการณ์ความเหลื่อมล้ำทางการศึกษา
- (4) การค้นหาวัตรกรรมการบูรณาการทรัพยากรเพื่อการดูแลและให้ความช่วยเหลือเด็กและเยาวชนด้อยโอกาส ที่เป็นกลุ่มเป้าหมายของ กสศ. ให้ครอบคลุมประเภทของกลุ่มเป้าหมาย และครอบคลุมพื้นที่ระดับจังหวัด



สาระสำคัญ และเงื่อนไข
การดำเนินงานโครงการคืออะไร



กสศ. จะสนับสนุนทุนตามโครงการจัด
การศึกษาเชิงพื้นที่เพื่อลดความเหลื่อมล้ำ
ให้แก่หน่วยเสนอโครงการเพียงจังหวัดละ
1 โครงการ



โครงการจัดการศึกษาเชิงพื้นที่
เพื่อลดความเหลื่อมล้ำ ปี 2565
เปิดรับสมัครเมื่อไร

ประกาศสนับสนุนทุน ตั้งแต่วันที่ 25 มีนาคม – 29 เมษายน
2565 และเปิดรับสมัครยื่นข้อเสนอโครงการได้ตั้งแต่วันที่
7 – 29 เมษายน 2565 และขยายเวลาเปิดรับสมัครถึงวันที่
6 พฤษภาคม 2565



โครงการจัดการศึกษาเชิงพื้นที่
เพื่อลดความเหลื่อมล้ำ ปี 2565
ขยายเวลาโครงการถึงเมื่อไร



ขยายระยะเวลารับสมัครโครงการ
จากเดิมวันที่ 29 เมษายน 2565
เป็นวันที่ 6 พฤษภาคม 2565





โครงการจัดการศึกษาเชิงพื้นที่
เพื่อลดความเหลื่อมล้ำ ปี 2565
ปิดรับสมัครเมื่อไร



ปิดรับสมัครยื่นข้อเสนอโครงการ วันที่ 6 พฤษภาคม 2565
เวลา 16.30 น.



การสมัครยื่นข้อเสนอโครงการฯ
ต้องสมัครผ่านช่องทางไหน

สมัครยื่นข้อเสนอโครงการผ่านระบบออนไลน์เท่านั้น โดย
สามารถสมัครได้ 2 ช่องทาง ได้แก่



Abe.application.eef.or.th 

หรือ

www.eef.or.th 



การรับสมัครโครงการจัดการศึกษาเชิงพื้นที่
เพื่อลดความเหลื่อมล้ำปี 2565
มีกี่ประเภทโครงการ



จำนวน 2 ประเภทโครงการ ได้แก่ โครงการใหม่
และโครงการต่อยอดและขยายผลฯ



หน่วยหนึ่งสามารถเสนอโครงการ
ได้ที่ประเภทโครงการ



สมัครได้หนึ่งประเภทโครงการ (ต้องเลือกว่าสมัครว่าเป็น
โครงการใหม่ หรือโครงการต่อยอดและขยายผลฯ)



โครงการต่อยอดและขยายผลฯ คืออะไร

โครงการที่เคยร่วมดำเนินงานโครงการจัดการศึกษา
เชิงพื้นที่ฯ ของ กสศ. ในปี 2562 - 2564 และมีความสนใจ
ต่อยอดการพัฒนาตามแนวทางเดิมและแนวทางใหม่
โดยยกระดับคุณภาพของการทำงานหรือของกลไก
การทำงานให้มีประสิทธิภาพมากขึ้น สามารถนำไปสู่
การจัดการศึกษาเชิงพื้นที่เพื่อลดความเหลื่อมล้ำใน
รูปแบบใหม่อย่างสร้างสรรค์





กลุ่มเป้าหมายและพื้นที่
ของผู้สมัคร คือใครบ้าง



กลุ่มเป้าหมายในพื้นที่ระดับจังหวัด ที่มีความพร้อมตามเงื่อนไข
โดยแบ่งออกเป็น 2 กลุ่ม ดังนี้

กลุ่มที่ 1 หน่วยงานภาครัฐ สถาบันการศึกษาทั้งรัฐและเอกชน
องค์กรปกครองส่วนท้องถิ่น มูลนิธิ องค์กรสาธารณประโยชน์
ภาคเอกชนหรือกิจการเพื่อสังคม (Social Enterprise)
ภาคประชาสังคม ที่อยู่นอกเหนือพื้นที่จังหวัดในกลุ่มที่ 2
และมีแนวความคิดดำเนินงานปฏิรูปทางการศึกษาเพื่อลด
ความเหลื่อมล้ำสำหรับเด็กและเยาวชน และความสามารถ
สร้างการมีส่วนร่วมกับหลายภาคส่วนได้ในระยะยาว

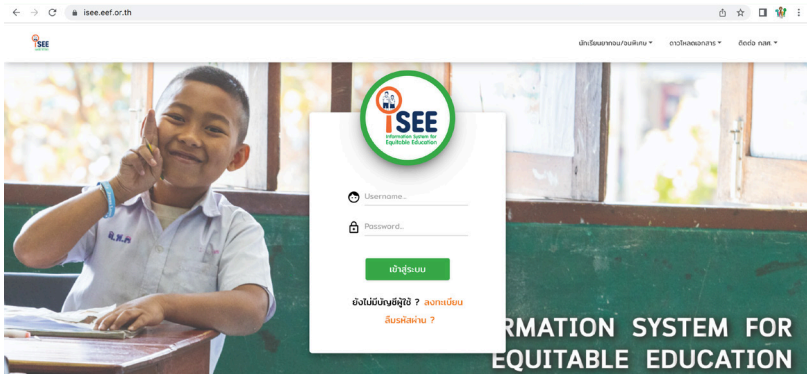
กลุ่มที่ 2 หน่วยงาน/องค์กร ที่เคยร่วมดำเนินงานโครงการ
จัดการศึกษาเชิงพื้นที่ฯ ของ กสศ. ในปี 2562 - 2564
และมีความสนใจต่อยอดการพัฒนาตามแนวทางเดิมและ
แนวทางใหม่ โดยยกระดับคุณภาพของการทำงานหรือของ
กลไกการทำงานให้มีประสิทธิภาพมากขึ้น สามารถนำไปสู่
การจัดการศึกษาเชิงพื้นที่เพื่อลดความเหลื่อมล้ำในรูปแบบใหม่
อย่างสร้างสรรค์



ข้อมูลสถานการณ์ความรุนแรงของปัญหา
ที่เกี่ยวข้องกับสภาวะการเรียนรู้
สถานการณ์เด็กและเยาวชนของจังหวัด
สามารถสืบค้นได้จากแหล่งใดบ้าง



หน่วยเสนอโครงการสามารถพิจารณาข้อมูลจากแหล่ง
ต่างๆ เช่น ฐานข้อมูลสารสนเทศเด็กยากจน และยากจน
พิเศษ ของ กสศ. (ระบบสารสนเทศเพื่อความเสมอภาคทาง
การศึกษา <https://isee.eef.or.th/>) ดัชนีความก้าวหน้าคน
(Human Achievement Index - HAI) ของสภาพัฒนา
เศรษฐกิจและสังคมแห่งชาติ สำนักงานสถิติแห่งชาติ)





เรื่องคุณสมบัติของ
หน่วยเสนอโครงการกลุ่มเป้าหมาย
และพื้นที่การดำเนินงาน





ต้องเป็นหน่วยงานแบบไหน



หน่วยงานภาครัฐ สถาบันการศึกษาทั้งรัฐและเอกชน องค์กรปกครองส่วนท้องถิ่น มูลนิธิ องค์กรสาธารณประโยชน์ ภาคเอกชน หรือกิจการเพื่อสังคม และภาคประชาสังคม (หน่วยเสนอโครงการระดับจังหวัด) ที่มีแนวคิด วัตถุประสงค์ มุ่งส่งเสริมการศึกษาและการดำเนินงานปฏิรูปทางการศึกษา เพื่อลดความเหลื่อมล้ำสำหรับเด็กและเยาวชน



ถ้าไม่ใช่หน่วยงานที่เป็นนิติบุคคล

ถ้าหน่วยงานไม่มีสถานะเป็นนิติบุคคล ต้องมีหนังสือรับรองจากหน่วยงานต้นสังกัด



*** กรณีที่หน่วยงานของท่านผ่านการคัดเลือกเข้าร่วมโครงการจะต้องแสดงหลักฐานการจัดตั้งหน่วยงานตามที่กำหนด

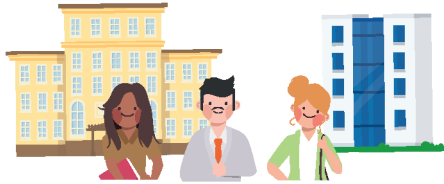




องค์ประกอบและความพร้อม
ด้านบุคลากรต้องมีอย่างน้อย
ที่องค์ประกอบ



องค์ประกอบของคณะกรรมการไม่น้อยกว่า 3 ภาคส่วน อาทิ
หน่วยงานภาครัฐ (ส่วนจังหวัด หน่วยงานด้านการศึกษา)
องค์กรปกครองส่วนท้องถิ่น (องค์การบริหารส่วนจังหวัด
เทศบาล องค์การบริหารส่วนตำบล) ภาควิชาการ
ภาคเอกชนหรือกิจการเพื่อสังคม (Social Enterprise)
และภาคประชาสังคม



พื้นที่ดำเนินการระดับจังหวัด และพื้นที่ระดับย่อย
ในจังหวัด ครอบคลุมกลุ่มเป้าหมายใดบ้าง

พื้นที่ดำเนินการระดับจังหวัด และพื้นที่ระดับย่อยในจังหวัด
ครอบคลุมกลุ่มเป้าหมาย ดังต่อไปนี้



- 1) เด็กปฐมวัยทั้งในและนอกระบบ (อายุ 3 – 5 ปี)
- 2) เด็กวัยเรียนในและนอกระบบการศึกษา
(อายุ 6 - 14 ปี)
- 3) เยาวชนในระบบการศึกษาสูงกว่าการศึกษา
ภาคบังคับ (อายุ 15 - 24 ปี)
- 4) เยาวชนและประชากรวัยแรงงานนอกระบบ
การศึกษา (อายุ 15 ปีขึ้นไป)
- 5) ครูและบุคลากรทางการศึกษาที่ดูแลเด็กและ
เยาวชนในกลุ่มเป้าหมาย ข้อ 1) - 4)

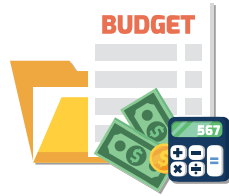




ใช้งบต่อโครงการเท่าไร



ไม่เกิน 3.5 ล้านบาท



ของไม่เกิน 3.5 ล้านบาทได้ไหม

ไม่สามารถของไม่เกิน 3.5 ล้านบาท แต่สามารถหางบประมาณ
สมทบเพิ่มเติมได้





เรื่องระบบ
และข้อมูลการติดต่อ





การบันทึกข้อมูลในระบบ กดส่งแล้วแก้ไข
ได้หรือไม่ สมัครอีเมลแล้วส่งข้อเสนอ
โครงการใหม่ได้ไหม



กดส่งแล้วแก้ไขไม่ได้
1 อีเมล สามารถลงได้ 1 โครงการ



ข้อเสนอโครงการ
เวลาส่งข้อเสนอ ส่งแบบไหน

ส่งข้อเสนอโครงการออนไลน์ในเว็บไซต์ มีทั้งกรอกในระบบ
และแนบไฟล์เอกสาร โดยสามารถสมัครได้ 2 ช่องทาง ได้แก่



Abe.application.eef.or.th

หรือ

www.eef.or.th

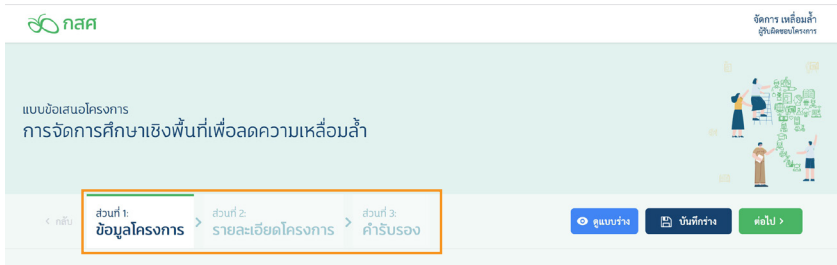




หน่วยต้องเตรียมเอกสารแนบอะไรบ้าง
เพื่อยื่นข้อเสนอโครงการ



หน่วยต้องกรอกรายละเอียดข้อเสนอโครงการ 3 ส่วน
ได้แก่ ส่วนที่ 1 ข้อมูลทั่วไป ส่วนที่ 2 รายละเอียดโครงการ
ส่วนที่ 3 คำรับรอง และต้องแนบเอกสารตามประกาศ
รับสมัครโครงการจัดการศึกษาเชิงพื้นที่เพื่อลด
ความเหลื่อมล้ำ ปี 2565



สามารถศึกษารายละเอียดโครงการเพิ่มเติม
ได้ที่ใดบ้าง

เว็บไซต์ กศศ. www.eef.or.th และเพจเฟซบุ๊ก:
การจัดการศึกษาเชิงพื้นที่เพื่อลดความเหลื่อมล้ำ



ช่องทางการติดต่อข้อมูลใดบ้าง

สอบถามข้อมูลเพิ่มเติม โทรศัพท์ 02 079 5475 กด 8
เบอร์มือถือ 065-969-1354 ในวันและเวลาราชการ
อีเมล ABE@EEF.or.th

