



แบบเสนอข้อเสนอโครงการจัดการศึกษาเชิงพื้นที่เพื่อลดความเหลื่อมล้ำ ปี 2565  
กองทุนเพื่อความเสมอภาคทางการศึกษา (กสศ.)

คำอธิบาย

1. ก่อนจัดทำแบบเสนอโครงการ หน่วยเสนอโครงการระดับจังหวัดควรศึกษาประกาศสำนักงานกองทุนเพื่อความเสมอภาคทางการศึกษา เรื่อง เปิดรับข้อเสนอโครงการจัดการศึกษาเชิงพื้นที่เพื่อลดความเหลื่อมล้ำ ปี 2565 อย่างละเอียด และยื่นแบบเสนอโครงการ ผ่านระบบออนไลน์ที่เว็บไซต์ [www.EEF.or.th](http://www.EEF.or.th) โดยกรอกข้อมูลและส่งเอกสารตามกำหนดให้ครบถ้วน
2. แบบเสนอโครงการฯ ประกอบด้วย 3 ส่วน ได้แก่  
ส่วนที่ 1 ข้อมูลทั่วไป  
ส่วนที่ 2 รายละเอียดโครงการ  
ส่วนที่ 3 คำรับรอง
3. หน่วยเสนอโครงการระดับจังหวัดควรศึกษาเอกสาร และกรอกข้อมูลให้ครบถ้วนชัดเจนเพื่อประโยชน์ต่อการพิจารณา และตรวจสอบความถูกต้องของเอกสารก่อนการยื่นข้อเสนอโครงการผ่านระบบออนไลน์

แบบเสนอโครงการ

ข้อมูลทั่วไป

รายละเอียดโครงการ

คำรับรอง

แบบข้อเสนอโครงการจัดการศึกษาเชิงพื้นที่เพื่อลดความเหลื่อมล้ำ ปี 2565

โครงการใหม่

โครงการต่อยอดและขยายผล

ขั้นตอนการยื่นข้อเสนอโครงการ

การยื่นแบบข้อเสนอโครงการขอให้ผ่านระบบออนไลน์ที่  
เว็บไซต์ [www.EEF.or.th](http://www.EEF.or.th) หรือ [abe.application.eef.or.th](http://abe.application.eef.or.th)

ตั้งแต่วันที่ 7 – 29 เมษายน 2565

สอบถามข้อมูลเพิ่มเติม โทรศัพท์ 02 079 5475 กด 8

เบอร์มือถือ 06 5969 1354 ในวันและเวลาราชการ อีเมล [ABE@EEF.or.th](mailto:ABE@EEF.or.th)

กองทุนเพื่อความเสมอภาคทางการศึกษา (กสศ.) เลขที่ 388 อาคารเอส.พี. ชั้น 13

ถนนพหลโยธิน แขวงสามเสนใน เขตพญาไท กรุงเทพฯ 10400

## ส่วนที่ 1 ข้อมูลโครงการ

### 1. ชื่อโครงการ (ชื่อเข้าใจง่าย สื่อถึงสาระสำคัญของโครงการ)

โครงการ.....ปี 2565 จังหวัด .....

### 2. ประเภทโครงการ

เป็นโครงการใหม่

โครงการต่อยอดและขยายผล (โครงการจัดการศึกษาเชิงพื้นที่เพื่อความเสมอภาคทางการศึกษาที่เคยได้รับคัดเลือกให้เข้าร่วมโครงการฯ กับ กสศ.)

โปรดระบุชื่อโครงการที่เคยรับทุน.....ปี.....

### 3. งบประมาณโครงการจำนวนรวม

จำนวน.....บาท

งบประมาณที่เสนอขอรับการสนับสนุนจาก กสศ. จำนวน.....บาท (งบประมาณไม่เกิน 3.5 ล้านบาท)

งบประมาณสมทบจากองค์กรที่เสนอโครงการ จำนวน.....บาท

งบประมาณสมทบจากแหล่งทุนอื่น ๆ ชื่อแหล่งทุน.....จำนวน.....บาท

### 4. กลุ่มเป้าหมายที่จะได้รับประโยชน์

● บุคลากรและหน่วยงานในพื้นที่

● เด็กและเยาวชนที่ขาดแคลนทุนทรัพย์และด้อยโอกาสที่สุทธ้อยละ 15 ของประเทศทั้งในระบบการศึกษาและนอกระบบการศึกษา รวมถึงประชากรวัยแรงงานที่ขาดแคลนทุนทรัพย์และด้อยโอกาส

● ครูและบุคลากรทางการศึกษา

### 5. ระยะเวลาดำเนินงาน : มิถุนายน 2565 – พฤษภาคม 2566 (12 เดือน)

### 6. ข้อมูลหน่วยที่เสนอโครงการ

ชื่อองค์กร .....

ที่อยู่องค์กร เลขที่ ..... หมู่ที่ ..... ตรอก/ซอย ..... ถนน .....

ตำบล/แขวง ..... อำเภอ/เขต .....

จังหวัด ..... รหัสไปรษณีย์ .....

โทรศัพท์..... โทรสาร.....

อีเมล.....

### 7. ลักษณะหน่วยที่เสนอโครงการ

#### 7.1 สถานะของหน่วยเสนอโครงการ

เป็นนิติบุคคล

ไม่เป็นนิติบุคคลแต่มีหนังสือรับรอง จากหน่วยงานต้นสังกัด

\*\*\* กรณีที่หน่วยงานของท่านผ่านการคัดเลือกเข้าร่วมโครงการจะต้องแสดงหลักฐานการจัดตั้งหน่วยงานตามที่กำหนด

#### 7.2 ประเภทของหน่วยงาน

องค์กรปกครองท้องถิ่น (เช่น องค์การบริหารส่วนจังหวัด)

สถาบันการศึกษา (เช่น วิทยาลัย/ มหาวิทยาลัย)

- หน่วยงานภาครัฐ (เช่น ศึกษานิเทศก์จังหวัด) หรือหน่วยงานภาครัฐอื่น ๆ โปรดระบุ.....
- หน่วยงานภาคเอกชน/ กิจการเพื่อสังคม โปรดระบุ.....
- องค์กรไม่แสวงหาผลกำไร (NGOs)/ มูลนิธิ/ สมาคม) โปรดระบุ.....
- อื่น ๆ (โปรดระบุ).....

**8. ข้อมูลผู้บริหารองค์กร/ ผู้รับผิดชอบโครงการ และผู้ร่วมทำโครงการ/ คณะทำงาน**

**8.1 ผู้บริหารองค์กร**

ชื่อ-นามสกุล.....  
 ตำแหน่งในหน่วยงาน.....  
 เลขบัตรประจำตัวประชาชน.....  
 ที่อยู่ เลขที่ ..... หมู่ที่ ..... ตรอก/ซอย ..... ถนน .....  
 ตำบล/แขวง ..... อำเภอ/เขต .....  
 จังหวัด ..... รหัสไปรษณีย์ .....  
 โทรศัพท์มือถือ..... อีเมล.....

**8.2 ผู้รับผิดชอบโครงการ** (ผู้ดำเนินการหลักของโครงการ เป็นผู้ที่มีบทบาทหน้าที่หลักในการบริหารจัดการโครงการและงบประมาณ อาจเป็นหรือไม่เป็นผู้บริหารองค์กรก็ได้ โปรดแนบประวัติผู้รับผิดชอบโครงการ โดยย่อ)

ชื่อ-นามสกุล.....  
 ตำแหน่งในหน่วยงาน.....  
 เลขบัตรประจำตัวประชาชน.....  
 โทรศัพท์มือถือ ..... Line ID.....  
 อีเมล .....  
 ที่อยู่ตามบัตรประชาชน  
 เลขที่ ..... หมู่ที่ ..... ตรอก/ซอย ..... ถนน .....  
 ตำบล/แขวง ..... อำเภอ/เขต .....  
 จังหวัด ..... รหัสไปรษณีย์ .....  
 ที่อยู่ปัจจุบัน  เหมือนกับที่อยู่ตามบัตรประชาชน (หากไม่ตรงกับบัตรประชาชนโปรดกรอรายละเอียดเพิ่มเติม)  
 เลขที่ ..... หมู่ที่ ..... ตรอก/ซอย ..... ถนน .....  
 ตำบล/แขวง ..... อำเภอ/เขต .....  
 จังหวัด ..... รหัสไปรษณีย์ .....

**8.3 ผู้ประสานงานหลักของโครงการ** (ผู้ที่มีบทบาทหน้าที่ในการประสานงานการดำเนินการกับ กสศ.

อาทิเช่น การนำส่งผลงานประกอบการเบิกเงินงวด การนัดหมายการประชุม การจัดกิจกรรม ฯลฯ)

ชื่อ-นามสกุล.....  
 ตำแหน่งในหน่วยงาน.....

เลขบัตรประจำตัวประชาชน.....

โทรศัพท์มือถือ.....Line ID: .....

อีเมล.....

ที่อยู่ตามบัตรประชาชน

เลขที่ ..... หมู่ที่ ..... ตรอก/ซอย ..... ถนน .....

ตำบล/แขวง ..... อำเภอ/เขต .....

จังหวัด ..... รหัสไปรษณีย์ .....

ที่อยู่ปัจจุบัน  เหมือนกับที่อยู่ตามบัตรประชาชน (หากไม่ตรงกับบัตรประชาชนโปรดกรอรายละเอียดเพิ่มเติม)

เลขที่ ..... หมู่ที่ ..... ตรอก/ซอย ..... ถนน .....

ตำบล/แขวง ..... อำเภอ/เขต .....

จังหวัด ..... รหัสไปรษณีย์ .....

**8.4 เจ้าหน้าที่การเงินประจำโครงการ (ผู้ที่มีความรู้และความสามารถด้านการจัดทำบัญชี รายงานการเงิน โดยเป็นเจ้าหน้าที่การเงินของหน่วยงานที่ได้รับมอบหมายเท่านั้น)**

ชื่อ-นามสกุล.....

ตำแหน่งในหน่วยงาน.....

เลขบัตรประจำตัวประชาชน.....

โทรศัพท์มือถือ.....Line ID: .....

อีเมล.....

ที่อยู่ตามบัตรประชาชน

เลขที่ ..... หมู่ที่ ..... ตรอก/ซอย ..... ถนน .....

ตำบล/แขวง ..... อำเภอ/เขต .....

จังหวัด ..... รหัสไปรษณีย์ .....

ที่อยู่ปัจจุบัน  เหมือนกับที่อยู่ตามบัตรประชาชน (หากไม่ตรงกับบัตรประชาชนโปรดกรอรายละเอียดเพิ่มเติม)

เลขที่ ..... หมู่ที่ ..... ตรอก/ซอย ..... ถนน .....

ตำบล/แขวง ..... อำเภอ/เขต .....

จังหวัด ..... รหัสไปรษณีย์ .....

**8.5 ผู้ร่วมดำเนินโครงการ/คณะทำงาน (ทีมงานขับเคลื่อนหลักของโครงการมีบทบาทร่วมผลักดันโครงการให้ประสบความสำเร็จ โดยมีองค์ประกอบของคณะทำงานไม่น้อยกว่า 3 ภาคส่วน อาทิ หน่วยงานภาครัฐ (ส่วนจังหวัด หน่วยงานด้านการศึกษา) องค์กรปกครองส่วนท้องถิ่น (องค์การบริหารส่วนจังหวัด เทศบาล องค์การบริหารส่วนตำบล) ภาควิชาการ ภาคเอกชนหรือกิจการเพื่อสังคม (Social Enterprise) และ ภาคประชาสังคม)**

**ระบุผู้ร่วมดำเนินโครงการ/คณะทำงาน (อย่างน้อย 6 คน)**

1.ชื่อ-นามสกุล.....

สังกัดหน่วยงาน

ภาครัฐ  ภาควิชาการ  ภาคประชาสังคม  องค์กรปกครองส่วนท้องถิ่น  ภาคเอกชนหรือกิจการเพื่อสังคม  
ชื่อหน่วยงาน.....

ตำแหน่งในหน่วยงาน.....

ตำแหน่งในโครงการ.....

ระบุบทบาทในการดำเนินโครงการนี้.....

เลขบัตรประจำตัวประชาชน.....

โทรศัพท์มือถือ..... Line ID: .....

อีเมล.....

ที่อยู่ที่สะดวกในการติดต่อ

เลขที่ ..... หมู่ที่ ..... ตรอก/ซอย ..... ถนน .....

ตำบล/แขวง ..... อำเภอ/เขต .....

จังหวัด ..... รหัสไปรษณีย์ .....

2. ชื่อ-นามสกุล.....

สังกัดหน่วยงาน

ภาครัฐ  ภาควิชาการ  ภาคประชาสังคม  องค์กรปกครองส่วนท้องถิ่น  ภาคเอกชนหรือกิจการเพื่อสังคม  
ชื่อหน่วยงาน.....

ตำแหน่งในหน่วยงาน.....

ตำแหน่งในโครงการ.....

ระบุบทบาทในการดำเนินโครงการนี้.....

เลขบัตรประจำตัวประชาชน.....

โทรศัพท์มือถือ..... Line ID: .....

อีเมล.....

ที่อยู่ที่สะดวกในการติดต่อ

เลขที่ ..... หมู่ที่ ..... ตรอก/ซอย ..... ถนน .....

ตำบล/แขวง ..... อำเภอ/เขต .....

จังหวัด ..... รหัสไปรษณีย์ .....

3. ชื่อ-นามสกุล.....

สังกัดหน่วยงาน

ภาครัฐ  ภาควิชาการ  ภาคประชาสังคม  องค์กรปกครองส่วนท้องถิ่น  ภาคเอกชนหรือกิจการเพื่อสังคม  
ชื่อหน่วยงาน.....

ตำแหน่งในหน่วยงาน.....

ตำแหน่งในโครงการ.....

ระบุบทบาทในการดำเนินโครงการนี้.....  
เลขบัตรประจำตัวประชาชน.....  
โทรศัพท์มือถือ.....Line ID: .....  
อีเมล.....  
ที่อยู่ที่สะดวกในการติดต่อ  
เลขที่ ..... หมู่ที่ ..... ตรอก/ซอย ..... ถนน .....  
ตำบล/แขวง ..... อำเภอ/เขต .....  
จังหวัด ..... รหัสไปรษณีย์ .....

4.ชื่อ-นามสกุล.....  
สังกัดหน่วยงาน  
 ภาครัฐ  ภาควิชาการ  ภาคประชาสังคม  องค์กรปกครองส่วนท้องถิ่น  ภาคเอกชนหรือกิจการเพื่อสังคม  
ชื่อหน่วยงาน.....  
ตำแหน่งในหน่วยงาน.....  
ตำแหน่งในโครงการ.....  
ระบุบทบาทในการดำเนินโครงการนี้.....  
เลขบัตรประจำตัวประชาชน.....  
โทรศัพท์มือถือ.....Line ID: .....  
อีเมล.....  
ที่อยู่ที่สะดวกในการติดต่อ  
เลขที่ ..... หมู่ที่ ..... ตรอก/ซอย ..... ถนน .....  
ตำบล/แขวง ..... อำเภอ/เขต .....  
จังหวัด ..... รหัสไปรษณีย์ .....

5.ชื่อ-นามสกุล.....  
สังกัดหน่วยงาน  
 ภาครัฐ  ภาควิชาการ  ภาคประชาสังคม  องค์กรปกครองส่วนท้องถิ่น  ภาคเอกชนหรือกิจการเพื่อสังคม  
ชื่อหน่วยงาน.....  
ตำแหน่งในหน่วยงาน.....  
ตำแหน่งในโครงการ.....  
ระบุบทบาทในการดำเนินโครงการนี้.....  
เลขบัตรประจำตัวประชาชน.....  
โทรศัพท์มือถือ.....Line ID: .....  
อีเมล.....

ที่อยู่ที่สะดวกในการติดต่อ

เลขที่ ..... หมู่ที่ ..... ตรอก/ซอย ..... ถนน .....  
ตำบล/แขวง ..... อำเภอ/เขต .....  
จังหวัด ..... รหัสไปรษณีย์ .....

6. ชื่อ-นามสกุล.....

สังกัดหน่วยงาน

ภาครัฐ  ภาควิชาการ  ภาคประชาสังคม  องค์กรปกครองส่วนท้องถิ่น  ภาคเอกชนหรือกิจการเพื่อสังคม

ชื่อหน่วยงาน.....

ตำแหน่งในหน่วยงาน.....

ตำแหน่งในโครงการ.....

ระบุบทบาทในการดำเนินโครงการนี้.....

เลขบัตรประจำตัวประชาชน.....

โทรศัพท์มือถือ..... Line ID: .....

อีเมล.....

ที่อยู่ที่สะดวกในการติดต่อ

เลขที่ ..... หมู่ที่ ..... ตรอก/ซอย ..... ถนน .....  
ตำบล/แขวง ..... อำเภอ/เขต .....  
จังหวัด ..... รหัสไปรษณีย์ .....

(สามารถกรอกข้อมูลเพิ่มเติมคณะทำงานได้)

### เอกสารแนบ (หากมี) คณะทำงานความร่วมมือของจังหวัด

ขอให้แนบคำสั่งแต่งตั้งคณะกรรมการ หรือคณะทำงานความร่วมมือระดับจังหวัดที่หน่วยงานของท่านอยู่ใน  
องค์ประกอบของคณะทำงาน โดยคำสั่งแต่งตั้งออกโดยผู้ว่าราชการจังหวัด หรืออื่นๆ  
ทั้งนี้ องค์ประกอบของคณะกรรมการ หรือคณะทำงาน อาจประกอบด้วยผู้แทนจากหน่วยงานภาครัฐ  
เอกชน และประชาสังคม รวมถึงสถาบันการศึกษาที่จะให้การสนับสนุนคณะทำงานในด้านวิชาการ

### 9. ที่อยู่ในการจัดส่งเอกสาร

- ตามที่อยู่องค์กร
- ตามที่อยู่ผู้บริหารองค์กร
- ตามที่อยู่ผู้รับผิดชอบโครงการ

## 10. ตัวอย่างผลงานหรือโอกาสของพื้นที่ในการพัฒนาทางการศึกษา

ระบุข้อมูลผลงานของจังหวัดที่แสดงถึงศักยภาพและความพร้อมของจังหวัด เช่น

- (1) การมีเครือข่ายความร่วมมือของจังหวัดในรูปแบบองค์กรนิติบุคคลหรือภาคีเครือข่าย เช่น สมัชชาการศึกษา/ สภาการศึกษา/ ภาคีความร่วมมือ เป็นต้น
- (2) การพัฒนาระบบข้อมูลสารสนเทศในประเด็นร่วมของจังหวัด
- (3) การมีแผนพัฒนาการศึกษาจังหวัดที่เกิดจากความร่วมมือของเครือข่ายในพื้นที่ และผลการจากขับเคลื่อนแผนร่วมกันในระยะที่ผ่านมา
- (4) ตัวอย่างความสำเร็จของเครือข่ายความร่วมมือ เช่น การแก้ปัญหาอ่านไม่ออกเขียนไม่ได้ การจัดการศึกษาเพื่อการทำงาน การแก้ปัญหาเด็กเยาวชนนอกระบบการศึกษา การพัฒนาครู การจัดการปัญหาความเหลื่อมล้ำระดับพื้นที่ เป็นต้น

หรือการระบุศักยภาพหรือโอกาสในการพัฒนาการศึกษาหรือทรัพยากรมนุษย์ของจังหวัด เช่น การเป็นพื้นที่การศึกษาพิเศษ หรือการได้รับการสนับสนุนในเชิงนโยบายจากรัฐบาล เป็นต้น

**10.1** หน่วยเสนอโครงการระดับจังหวัดมีประสบการณ์ การพัฒนากลไกที่ดึงการมีส่วนร่วมจากภาคส่วนต่าง ๆ และสามารถเป็นต้นทุนในการทำงานการจัดการศึกษาเชิงพื้นที่เพื่อลดความเหลื่อมล้ำ หรือไม่/อย่างไร

โปรดระบุข้อมูล หน่วยงานที่มีส่วนร่วม และผลสำเร็จ/ ผลการดำเนินงานเชิงรูปธรรม กรุณาแนบเอกสารและหลักฐาน

.....

.....

.....

**10.2** หน่วยเสนอโครงการระดับจังหวัด มีประสบการณ์/ การจัดทำฐานข้อมูลที่เกี่ยวข้องกับสถานการณ์ความเหลื่อมล้ำทางการศึกษา และความเหลื่อมล้ำด้านอื่น ๆ และนำมาพัฒนาเป็นโครงการกิจกรรมลดความเหลื่อมล้ำในพื้นที่ หรือไม่

โปรดระบุชื่อฐานข้อมูลที่นำมาพัฒนาเป็นโครงการ/กิจกรรมลดความเหลื่อมล้ำในพื้นที่ และระบุ ชื่อโครงการ กิจกรรมที่มีการดำเนินงาน ที่ใช้ฐานข้อมูลดังกล่าว กรุณาแนบเอกสารและหลักฐาน (หากมี)

- 1) ชื่อฐานข้อมูล.....  
รายละเอียด โครงการ/กิจกรรม .....
- 2) ชื่อฐานข้อมูล.....  
รายละเอียดโครงการ/กิจกรรม.....
- 3) ชื่อฐานข้อมูล.....  
รายละเอียดโครงการ/กิจกรรม.....



10.3 หน่วยเสนอโครงการระดับจังหวัด มีประสบการณ์สร้างองค์ความรู้/ งานวิจัยร่วมกับสถาบันการศึกษา หรือองค์กรอื่นกับประเด็นความเหลื่อมล้ำทางการศึกษา และด้านอื่น ๆ ในพื้นที่ หรือไม่  
โปรดระบุประเด็นที่ศึกษา และหน่วยงานที่เข้ามาศึกษาวิจัย กรุณาแนบเอกสารและหลักฐาน (หากมี)

1. ประเด็น.....  
หน่วยงาน.....  
โปรดอธิบาย.....  
.....  
.....
2. ประเด็น.....  
หน่วยงาน.....  
โปรดอธิบาย.....  
.....  
.....
3. ประเด็น.....  
หน่วยงาน.....  
โปรดอธิบาย.....  
.....  
.....

10.4 หน่วยเสนอโครงการระดับจังหวัด มีการรณรงค์เพื่อลดความเหลื่อมล้ำด้านการศึกษา หรือลดความเหลื่อมล้ำด้านอื่น ๆ หรือไม่/ อย่างไร

โปรดระบุกลุ่มเป้าหมาย ประเด็นวิธีการ ผลที่เกิดขึ้นจากการรณรงค์ กรุณาแนบเอกสารและหลักฐาน (หากมี)

.....  
.....  
.....

10.5 หน่วยเสนอโครงการ ได้มีการพัฒนารูปแบบ/ นวัตกรรมในการจัดการเชิงพื้นที่เพื่อลดความเหลื่อมล้ำทั้งด้านการศึกษา และความเหลื่อมล้ำด้านอื่น ๆ หรือไม่ อย่างไร

โปรดระบุรูปแบบ/นวัตกรรมในการจัดการเชิงพื้นที่เพื่อลดความเหลื่อมล้ำทั้งด้านการศึกษา และความเหลื่อมล้ำด้านอื่น ๆ กรุณาแนบเอกสารและหลักฐาน

.....  
.....  
.....

11. องค์กรของท่านเคยรับทุนสนับสนุนของ กสศ. หรือไม่

ไม่เคยรับทุน กสศ.

เคยรับทุน กสศ.

โปรดระบุชื่อโครงการ สำนักที่รับทุน และความสำเร็จของโครงการโดยย่อ

ชื่อโครงการ	ได้รับทุนจาก สำนักฯ ของ กสศ.	งบประมาณ รวม	จำนวน กลุ่มเป้าหมาย	ระยะ โครงการ (ปี พ.ศ.)	ความสำเร็จของ โครงการโดยย่อ

## ส่วนที่ 2 รายละเอียดโครงการ

### 1. หลักการเหตุผล

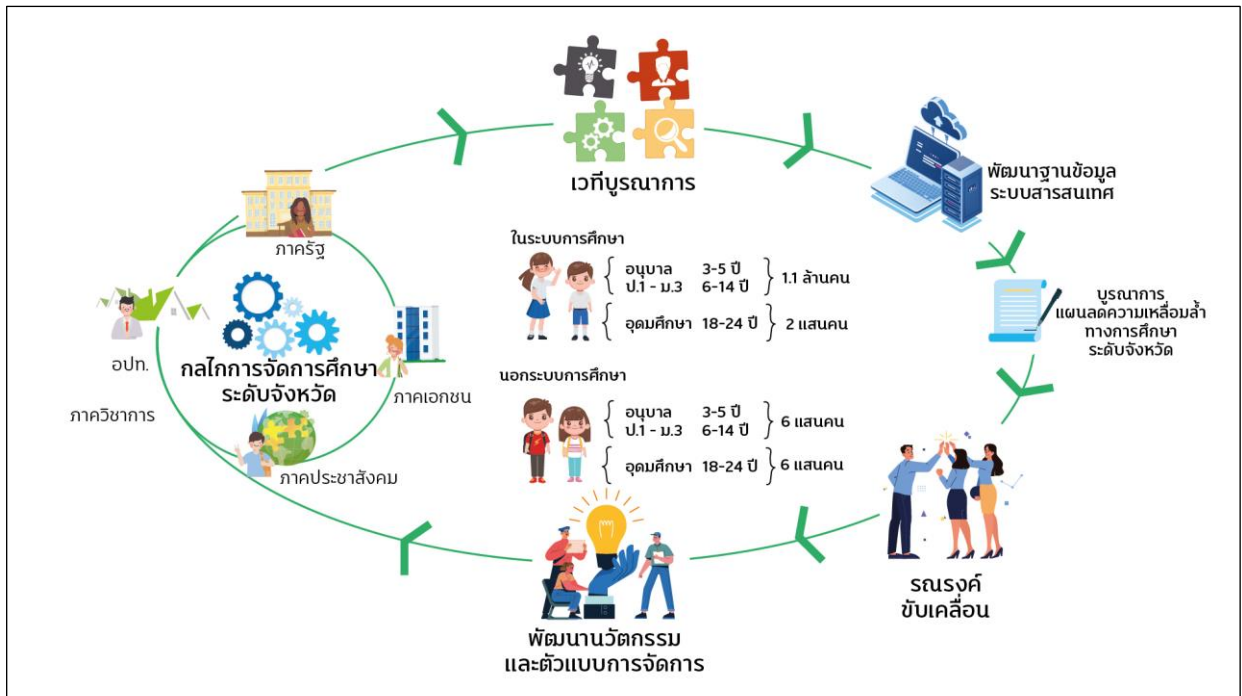
**หมายเหตุ** กรุณาระบุหลักการ เหตุผล แนวคิดและข้อมูลสถานการณ์ความรุนแรงของปัญหาที่เกี่ยวข้องกับ สภาวการณ์การศึกษาของจังหวัด ตัวอย่างเช่น

- 1) ข้อมูลสภาวการณ์เด็กและเยาวชน (การศึกษาภาคบังคับ การเรียนต่อและการมีงานทำ)
- 2) การแก้ปัญหาและการสร้างโอกาสด้านอาชีพให้แก่เด็กและเยาวชนในจังหวัด
- 3) โอกาสการเข้าถึงระบบการศึกษา
- 4) คุณภาพของการศึกษา
- 5) การจัดสรรทรัพยากรหรืองบประมาณเพื่อการศึกษาของจังหวัด
- 6) บริบทสังคมและวัฒนธรรมที่มีผลกระทบต่อเด็กเยาวชนและการศึกษา
- 7) ศักยภาพหรือทุนทางสังคมที่มีนัยต่อการปฏิรูปการศึกษา (เช่น โครงการดี ๆ ที่ริเริ่ม ฯลฯ)
- 8) หากเป็นโครงการต่อยอดและขยายผลจากโครงการที่ได้รับคัดเลือกเข้าร่วมโครงการฯ จาก กสศ. ต้องแสดง เหตุผลหรือข้อมูลที่ชัดเจนว่าจะเพิ่มคุณค่าและต่อยอดหรือขยายผลจากโครงการเดิมอย่างไร

ข้อมูลดังกล่าวแสดงให้เห็นถึงประเด็นปัญหาที่สำคัญของการจัดการศึกษาของจังหวัด นำไปสู่ประเด็นการขับเคลื่อน การปฏิรูปการเรียนรู้

กรอบแนวคิดการจัดการศึกษาเชิงพื้นที่เพื่อลดความเหลื่อมล้ำ มีเป้าหมายปลายทางเพื่อให้จังหวัดมีขีดความสามารถที่จะดำเนินการลดความเหลื่อมล้ำทางการศึกษาและสนับสนุนเด็กและเยาวชน ได้เองในระยะยาว โดยมุ่งผลลัพธ์สำคัญ ได้แก่ 1) การเข้าถึงการเรียนรู้(Learning Access) 2) ผลลัพธ์การเรียนรู้(Learning Outcome) 3) การศึกษาทางเลือก (Alternative Education) และ 4) การเปลี่ยนแปลงเชิงระบบ (Systems Change) โดยมีโจทย์การทำงาน 4 ด้าน ได้แก่

- (1) พัฒนากลไกความร่วมมือระหว่างหน่วยงานระดับพื้นที่ให้มีการทำงานร่วมกันโดยยึดเป้าหมายเพื่อลดความเหลื่อมล้ำทางการศึกษาหรือการดูแลเด็กและเยาวชนที่ขาดแคลนทุนทรัพย์และด้อยโอกาสในจังหวัดเป็นตัวตั้ง โดยมีโจทย์ย่อยที่สำคัญที่เชื่อมโยงไปยังโจทย์อื่นๆ ได้แก่ สถานการณ์ความเหลื่อมล้ำทางการศึกษาและสถานการณ์ที่เกี่ยวข้องกับกลุ่มเป้าหมาย และทุนความร่วมมือของภาคีเครือข่าย ตลอดจนทรัพยากรในการดูแลและให้การช่วยเหลือเด็กและเยาวชน
- (2) พัฒนาระบบข้อมูลระดับจังหวัดเพื่อสนับสนุนคณะทำงานในการดูแลและให้ความช่วยเหลือเด็กและเยาวชนด้อยโอกาส
- (3) พัฒนารูปแบบและแนวทางการรณรงค์ขับเคลื่อน โดยสนับสนุนให้จังหวัด และภาคีความร่วมมือในจังหวัดเป็นเจ้าของเรื่องและมีบทบาทนำในการสื่อสาร สร้างการรับรู้และความตระหนักต่อสถานการณ์ความเหลื่อมล้ำทางการศึกษา
- (4) การค้นหาวัตรกรรมการบูรณาการทรัพยากรเพื่อการดูแลและให้ความช่วยเหลือเด็กและเยาวชนด้อยโอกาส ที่เป็นกลุ่มเป้าหมายของ กสศ. ให้ครอบคลุมประเภทของกลุ่มเป้าหมาย และครอบคลุมพื้นที่ระดับจังหวัด



1.1 โครงการมีหลักการ เหตุผลหรือแนวคิดที่สำคัญ ในการส่งเสริมด้านการศึกษาหรือการดำเนินงานด้านปฏิรูปทางการศึกษาเพื่อลดความเหลื่อมล้ำให้แก่เด็กและเยาวชนในระยะยาว

.....

.....

.....

1.2 ข้อมูลทั่วไปของพื้นที่ดำเนินโครงการ (บริบทของพื้นที่ จำนวนประชากร จำนวนเด็กนอกระบบ ฯลฯ ที่แสดงให้เห็นถึงความเกี่ยวข้องเนื่องกับการจัดการเชิงพื้นที่ เพื่อลดความเหลื่อมล้ำทางการศึกษา)

.....

.....

.....

2. ข้อมูลสถานการณ์ความรุนแรงของปัญหาที่เกี่ยวข้องกับสภาวะการณ์การศึกษา สถานการณ์เด็กและเยาวชนของจังหวัด (หน่วยเสนอโครงการสามารถพิจารณาข้อมูลจากแหล่งต่างๆ เช่น ฐานข้อมูลสารสนเทศเด็กยากจน และยากจนพิเศษ ของ กสศ. (ระบบสารสนเทศเพื่อความเสมอภาคทางการศึกษา <https://isee.eef.or.th/>) ดัชนีความก้าวหน้าคน (Human Achievement Index - HAI) ของสภาพัฒนาเศรษฐกิจและสังคมแห่งชาติ สำนักงานสถิติแห่งชาติ)

.....

.....

.....

### 3. วัตถุประสงค์

เพื่อตอบเป้าประสงค์ด้าน Systems change ระดับพื้นที่ในประเด็นต่อไปนี้

1. พัฒนารูปแบบและกระบวนการ (platform) ในการจัดการศึกษาเชิงพื้นที่เพื่อลดความเหลื่อมล้ำระดับจังหวัด ต่อยอดจากประสบการณ์การดำเนินงานในช่วงปี 2562 – 2564 หรือค้นหา/ ทดลองรูปแบบใหม่ที่ เหมาะสมยิ่งขึ้นในการตอบโจทย์เฉพาะของพื้นที่
2. พัฒนาขีดความสามารถของจังหวัดที่จะดำเนินการลดความเหลื่อมล้ำทางการศึกษาสำหรับเด็กและเยาวชน ได้เองในระยะยาวโดยสร้างการมีส่วนร่วมของภาคส่วนต่าง ๆ ในพื้นที่ให้เข้ามาร่วมรับผิดชอบและสร้าง โอกาสทางการศึกษาและลดความเหลื่อมล้ำทางการศึกษา
3. พัฒนาเครื่องมือบูรณาการระดับจังหวัด เช่น ฐานข้อมูล เทคโนโลยี ที่แสดงสถานะโอกาสและความเหลื่อม ล้ำทางการศึกษา รวมถึงแผนที่ทรัพยากรที่นำไปสู่การแก้ไขปัญหาความเหลื่อมล้ำทางการศึกษาให้แก่ กลุ่มเป้าหมาย
4. วัตถุประสงค์การดำเนินงานโครงการ (ของหน่วยเสนอโครงการ).....
5. วัตถุประสงค์การดำเนินงานโครงการ (ของหน่วยเสนอโครงการ).....

### 4. พื้นที่ดำเนินการระดับจังหวัด และพื้นที่ระดับย่อยในจังหวัด ครอบคลุมกลุ่มเป้าหมาย ดังต่อไปนี้

#### กลุ่มเป้าหมาย

- 1) เด็กปฐมวัยทั้งในและนอกระบบ (อายุ 3 – 5 ปี)
- 2) เด็กวัยเรียนในและนอกระบบการศึกษา (อายุ 6 - 14 ปี)
- 3) เยาวชนในระบบการศึกษาสูงกว่าการศึกษาภาคบังคับ (อายุ 15 - 24 ปี)
- 4) เยาวชนและประชากรวัยแรงงานนอกระบบการศึกษา (อายุ 15 ปีขึ้นไป)
- 5) ครูและบุคลากรทางการศึกษาที่ดูแลเด็กและเยาวชนในกลุ่มเป้าหมาย ข้อ 1) - 4)

### 5. แนวทาง/ขั้นตอนการดำเนินงาน

- ระบุแนวทางและขั้นตอนการดำเนินงานที่สอดคล้องกับเป้าหมายการดำเนินงาน
- ระบุกระบวนการหรือวิธีที่ทำให้เกิดการมีส่วนร่วมของภาคส่วนต่าง ๆ ในจังหวัด
- บุคคลที่มีส่วนร่วมในการดำเนินโครงการ

#### 5.1 หน่วยเสนอโครงการต้องแสดงให้เห็นแนวโน้มของความสำเร็จในการดำเนินการจัดการศึกษา เชิงพื้นที่เพื่อลดความเหลื่อมล้ำ แนวทางระยะต้น ระยะกลาง และระยะยาว ในการพัฒนา กลไก การจัดการในพื้นที่และเวทีบูรณาการระดับจังหวัด

##### 5.1.1 แนวคิดการจัดการศึกษาเชิงพื้นที่เพื่อลดความเหลื่อมล้ำ

.....

.....

.....

5.1.2 การสร้างกลไกความร่วมมือระหว่างหน่วยงานในพื้นที่ให้มีการทำงานร่วมกันโดยยึดเป้าหมายการลดความเหลื่อมล้ำทางการศึกษา

.....  
.....  
.....

5.1.3 กลยุทธ์ วิธีการ และ/หรือแนวทางการสร้างการมีส่วนร่วมและการบูรณาการการทำงานกับภาคส่วนอื่น ๆ ในการขับเคลื่อนการจัดการศึกษาเชิงพื้นที่ เช่น การสร้างการรับรู้ในจังหวัด การใช้ข้อมูลเพื่อการแก้ไขปัญหาและจัดการความเหลื่อมล้ำทางการศึกษา

.....  
.....  
.....

5.1.4 อื่น ๆ (ถ้ามี).....

.....  
.....

**5.2 หน่วยเสนอโครงการต้องแสดงให้เห็นการพัฒนาระบบสารสนเทศเพื่อดูแลเด็กและเยาวชนที่ขาดแคลนทุนทรัพย์และด้อยโอกาสให้เป็นเครื่องมือบริหารจัดการ เพื่อเป็นเครื่องมือสนับสนุนกลไกการจัดการศึกษาเชิงพื้นที่ในการวางแผนพัฒนาการศึกษารวมถึงระดับปฏิบัติการในพื้นที่ในระยะยาว โดย**

5.2.1 แนวทางในการพัฒนาระบบสารสนเทศเพื่อดูแลเด็กและเยาวชนที่ขาดแคลนทุนทรัพย์ และด้อยโอกาส

.....  
.....  
.....

5.2.2 แนวทางการพัฒนาให้เกิดการแบ่งปัน (sharing) ข้อมูลระหว่างหน่วยงานที่เกี่ยวข้อง

.....  
.....  
.....

5.2.3 เชื่อมโยงภาคีเครือข่ายที่ทำงานด้านข้อมูลระดับจังหวัด เพื่อร่วมพัฒนาฐานข้อมูลเพื่อจัดการความเหลื่อมล้ำด้านการศึกษาของจังหวัดที่เชื่อมโยงกับฐานข้อมูลภายใน และภายนอกจังหวัด ตลอดจนข้อมูลของ กสศ.

.....  
.....  
.....

**5.3 หน่วยเสนอโครงการต้องแสดงให้เห็นถึงแนวทางการรณรงค์ขับเคลื่อน** โดยสนับสนุนให้ผู้เกี่ยวข้องกับการจัดการศึกษาเชิงพื้นที่เพื่อลดความเหลื่อมล้ำในจังหวัดเป็นเจ้าของเรื่อง และมีบทบาทในการสื่อสาร สร้างการรับรู้และความตระหนักต่อสถานการณ์ความเหลื่อมล้ำทางการศึกษา ตลอดจนการเผยแพร่ข้อมูลข่าวสารความเคลื่อนไหวและข้อมูลความรู้จากการทำงานในพื้นที่ให้เกิดแนวร่วมทำงานทั้งในระดับจังหวัดและระดับประเทศ

5.3.1 แนวความคิด/ กลยุทธ์การรณรงค์ขับเคลื่อนโดยสนับสนุนให้ผู้เกี่ยวข้องกับการจัดการศึกษาเชิงพื้นที่เพื่อลดความเหลื่อมล้ำในจังหวัดเป็นเจ้าของเรื่อง นำไปสู่การส่งเสริมและสนับสนุนโอกาสทางการศึกษาให้แก่เด็กและเยาวชนด้อยโอกาส

.....  
.....  
.....

5.3.2 แนวทางในการสื่อสารรณรงค์เพื่อขับเคลื่อนนโยบายระดับพื้นที่และสร้างการมีส่วนร่วมจากทุกภาคส่วนเพื่อลดความเหลื่อมล้ำทางการศึกษา

.....  
.....  
.....

5.3.3 แนวทางการพัฒนาให้เกิดเครือข่ายนักสื่อสารเพื่อลดความเหลื่อมล้ำทางการศึกษาระดับพื้นที่

.....  
.....  
.....

**5.4 หน่วยเสนอโครงการต้องแสดงให้เห็นถึงศักยภาพและแนวทางในการพัฒนานวัตกรรมและตัวแบบสร้างโอกาสทางการศึกษา** ด้วยโจทย์ของพื้นที่และระบบข้อมูลเป็นตัวตั้งที่สามารถค้นหา ชี้เป้าช่วยเหลือ และติดตามดูแลกลุ่มเป้าหมายที่ขาดแคลนทุนทรัพย์และด้อยโอกาส โดยให้ความสำคัญกับระบบการจัดการที่นำไปสู่การส่งเสริมและสนับสนุนช่วยเหลือกลุ่มเป้าหมายระดับจังหวัด และการมีส่วนร่วมของภาคส่วนต่าง ๆ

5.4.1 แนวคิด/ กลยุทธ์ ในการพัฒนานวัตกรรมและตัวแบบเพื่อจัดการศึกษาเชิงพื้นที่เพื่อลดความเหลื่อมล้ำ

.....

.....  
.....  
5.4.2 ต้นทุนในการพัฒนานวัตกรรมและตัวแบบเพื่อจัดการศึกษาเชิงพื้นที่เพื่อลดความเหลื่อมล้ำ เช่น ประสบการณ์ในการวิจัยและพัฒนานวัตกรรม ต้นทุนภาคีเครือข่ายที่นำไปสู่การพัฒนานวัตกรรม และรูปแบบการจัดการศึกษาเชิงพื้นที่เพื่อลดความเหลื่อมล้ำ

.....  
.....  
.....

ในกรณีที่หน่วยเสนอโครงการ เป็นจังหวัดที่เคยร่วมดำเนินงานจัดการศึกษาเชิงพื้นที่ฯ ของ กสศ. ในปี 2562 - 2564 ของ กสศ. กรุณาแสดงต้นทุนการดำเนินงานดังต่อไปนี้

5.4.3 ผลการดำเนินงานที่ผ่านมาของการพัฒนานวัตกรรมและรูปแบบในการจัดการศึกษาเชิงพื้นที่เพื่อลดความเหลื่อมล้ำ (แนวทางการทำงานที่ประสบความสำเร็จ ผลงานในการช่วยเหลือกลุ่มเป้าหมาย)

5.4.3.1 กลไกการทำงานเพื่อจัดการศึกษาเชิงพื้นที่ และรูปธรรมความร่วมมือ เช่น การบูรณาการบุคลากรในการทำงาน การบูรณาการงบประมาณ

.....  
.....  
.....

5.4.3.2 แนวทางในการสื่อสารรณรงค์เพื่อขับเคลื่อนนโยบายระดับพื้นที่และสร้างการมีส่วนร่วมจากทุกภาคส่วนในการลดความเหลื่อมล้ำทางการศึกษา

.....  
.....  
.....

5.4.3.3 รูปธรรมของการรณรงค์ขับเคลื่อนเพื่อสร้างการรับรู้และความตระหนักต่อความเสมอภาคทางการศึกษา

.....  
.....  
.....

5.4.3.4 รูปธรรมนวัตกรรมการช่วยเหลือกลุ่มเป้าหมายระดับพื้นที่

.....



.....

.....

5.4.4 ทิศทาง แนวทาง และเป้าหมายการต่อยอดโครงการ

.....

.....

.....

6. กลไกการดำเนินงาน

- ระบุกลไกการดำเนินงานที่มีส่วนร่วมของภาคส่วนต่าง ๆ ในจังหวัด (อย่างน้อย 3 ภาคส่วน อาทิ ภาครัฐ องค์กรปกครองส่วนท้องถิ่น ภาคเอกชน ภาคธุรกิจเพื่อสังคม และภาคประชาสังคม) หรือกลไกที่มีอยู่ที่จะรองรับการดำเนินโครงการเพื่อให้โครงการนี้สำเร็จและยั่งยืน

ภาคส่วนภาคีความร่วมมือ	โปรดระบุชื่อหน่วยงาน/ องค์กร	บทบาท (เช่น แนวทางการดำเนินงาน การสมทบทรัพยากร การติดตามประเมินผล)	เกี่ยวข้องกับกลุ่มเป้าหมายหรือวัตถุประสงค์
ตัวอย่าง ภาครัฐ / เอกชน			

ขอให้หน่วยเสนอโครงการระดับจังหวัดนำเสนอแผนภาพกลไกการดำเนินงานที่มีส่วนร่วมของภาคส่วนต่าง ๆ  
กรุณาแนบเอกสารแผนภาพกลไกฯ

7. ระยะเวลาโครงการ

โครงการมีระยะเวลาประมาณ 1 ปี ระหว่าง มิถุนายน 2565 – พฤษภาคม 2566



9. รายละเอียดงบประมาณโครงการ (อัตราเป็นไปตามที่ กสศ. กำหนด โปรดแจกแจงรายละเอียดงบประมาณโดยให้สอดคล้องกับแผนปฏิบัติการ ในข้อ 8 โดยเป็นไปตามเงื่อนไขที่ปรากฏอยู่ในเอกสารคู่มือการดำเนินงานโครงการของ กสศ.)

ลำดับที่	รายการงบประมาณ/ ชื่อกิจกรรม (1)	กลุ่มเป้าหมาย (คน) (2)	ระยะเวลา (จำนวน) (3)	หน่วยนับ (ชั่วโมง/วัน/มือ) (4)	จำนวน (ครั้ง) (5)	งบประมาณ (บาท) (6) [รวม (2-5)]	งบประมาณ สมทบ (บาท) (7)	แหล่งที่ สนับสนุน งบประมาณ สมทบ (บาท)	การ สนับสนุน รูปแบบอื่น ที่ไม่ใช้ตัว เงิน (8)	รวมทั้งสิ้น (บาท) [รวม (6-8)]
1										
2										
3										
4										
5										
6										
7										
8										
งบประมาณรวม										



10. ผลผลิตและผลลัพธ์

<p><b>ผลผลิตที่ส่งมอบ</b></p>	<p>(ระบุผลผลิตที่โครงการที่สอดคล้องกับแผนปฏิบัติการและจะส่งมอบต่อ กสศ.)</p> <ol style="list-style-type: none"> <li>รายงานความก้าวหน้า/รายงานฉบับสมบูรณ์/รายงานการเงินของโครงการ</li> <li>เกิดกลไกการจัดการศึกษาเชิงพื้นที่ในระดับจังหวัด โดยประกอบไปด้วยหน่วยงานต่างๆ ดังนี้ .....</li> <li>บุคลากรและหน่วยงานในพื้นที่ที่มีสมรรถนะในการส่งเสริม สนับสนุน และช่วยเหลือกลุ่มเป้าหมายได้อย่างมีประสิทธิภาพ อย่างน้อย..... คน</li> <li>ฐานข้อมูลระดับจังหวัดเพื่อสนับสนุนคณะทำงานในการดูแลและให้ความช่วยเหลือเด็กและเยาวชนด้อยโอกาส</li> <li>เครือข่ายนักสื่อสารสร้างการเปลี่ยนแปลงระดับพื้นที่และระดับประเทศ อย่างน้อย.....คน</li> <li>นวัตกรรมและการบูรณาการทรัพยากรเพื่อดูแลและให้ความช่วยเหลือเด็กและเยาวชนที่ขาดแคลนทุนทรัพย์และด้อยโอกาส</li> <li>.....</li> <li>.....</li> </ol>
<p><b>ผลลัพธ์</b></p>	<p>(ระบุการเปลี่ยนแปลงสำคัญที่จะเกิดขึ้นในพื้นที่ การเปลี่ยนแปลงกับกลุ่มเป้าหมายหรือผู้รับประโยชน์ สอดคล้องกับผลผลิตที่ส่งมอบ)</p> <ol style="list-style-type: none"> <li></li> <li></li> </ol>

11. ตัวชี้วัด (ระบุตัวชี้วัดภาพรวมของโครงการ) และการติดตามประเมินผล

ผลผลิต	ตัวอย่างแนวทางการจัดทำตัวชี้วัด	ตัวชี้วัด (โปรดระบุตัวชี้วัดในการดำเนินงานของท่านในปัจจุบัน)	แนวทางติดตามและประเมินผล (โปรดระบุ วิธีการของการติดตามและประเมินผล ความก้าวหน้า และการบรรลุตัวชี้วัดในการดำเนินงานของท่านในปัจจุบัน)
1) เกิดกลไกบูรณาการการจัดการศึกษาเชิงพื้นที่เพื่อลดความเหลื่อมล้ำในระดับจังหวัด ที่มี	ตัวชี้วัดของกลไก เกิดขึ้นได้ทั้ง ระยะสั้น ระยะกลาง และระยะยาว เช่น <u>ระยะสั้น</u>		

<p>ภาคส่วนต่างๆ เข้ามา มาร่วม</p>	<p>1) เกิดการกำหนดประเด็นปัญหาและเป้าหมายร่วม ผ่าน “แผนการดำเนินงานร่วม” (แผนระยะสั้น)</p> <p>2) เกิดกำหนดโครงการตามแผนงาน และจัดลำดับความสำคัญ และระบุโครงการที่จะต้องขับเคลื่อนในระยะปีที่ 1 – 2 – 3 ภายใต้การอุดหนุนจาก กศส.</p> <p>3) ผลผลิตและผลลัพธ์ขั้นต้นจากโครงการที่เกิดจากการดำเนินงานร่วมกัน</p> <p><u>ระยะกลาง</u></p> <p>4) แผน กิจกรรม และรูปแบบการสานเสวนาความร่วมมือระหว่างเครือข่าย (ความถี่/ ความสม่ำเสมอ/ ความเป็นสถาบัน)</p> <p><u>ระยะยาว</u></p> <p>5) แผนการบูรณาการทรัพยากรในการดำเนินงานร่วมกัน (เช่น งบประมาณ ข้อมูล ความรู้ ความชำนาญ บุคลากร ฯลฯ)</p> <p>6) แผนการจัดการและส่งต่อความรู้ระหว่างสมาชิกเครือข่าย (KM)</p> <p>7) การนำเอาแผนงานและโครงการเข้าไปบรรจุเป็นส่วนหนึ่งของแผนงานประจำในหน่วยงานที่เกี่ยวข้อง</p>		
<p>2) เกิดแผนลดความเหลื่อมล้ำทางการศึกษาระดับพื้นที่ที่มาจากความร่วมมือร่วมของภาคส่วนต่างๆ ที่เกี่ยวข้อง และใช้ข้อมูลสถานการณ์ระดับพื้นที่เป็นฐาน</p>	<p><i>โปรดระบุ ตัวชี้วัดในการดำเนินงานของท่านในเบื้องต้น</i> เช่น เกิดแผนการดำเนินงานเพื่อลดความเหลื่อมล้ำทางการศึกษาทั้งในระยะสั้น ระยะกลาง และระยะยาว การนำแผนฯ ไปสู่การปฏิบัติโดยภาคีเครือข่าย</p>		

<p>3) บุคลากรของหน่วยงานในพื้นที่ที่มีสมรรถนะในการส่งเสริม สนับสนุน และช่วยเหลือกลุ่มเป้าหมายได้อย่างมีประสิทธิภาพ (ตามที่ระบุผลผลิตที่ส่งมอบในข้อ 10.3)</p>	<p><i>โปรดระบุ ตัวชี้วัดในการดำเนินงานของท่านในเบื้องต้น เช่น</i></p> <p>1) บุคลากรของหน่วยงานภาคีสามารถเก็บและใช้ข้อมูลเพื่อการวางแผนการทำงานได้</p> <p>2) บุคลากรของหน่วยงานภาคีมีทักษะ สามารถใช้เครื่องมือการทำงานเพื่อช่วยเหลือกลุ่มเป้าหมาย</p>		
<p>4) ฐานข้อมูลระดับจังหวัดเพื่อสนับสนุนคณะทำงานในการดูแลและให้ที่นำไปสู่ความช่วยเหลือเด็กและเยาวชนด้วยโอกาสได้อย่างมีประสิทธิภาพ</p>	<p><i>โปรดระบุ ตัวชี้วัดในการดำเนินงานของท่านในเบื้องต้น เช่น</i> การแปลงตัวฐานข้อมูลไปสู่การใช้ประโยชน์ เช่น นำไปสู่การสื่อสาร นำไปสู่การออกแบบการทำงาน กำหนดโจทย์หรือตัวแบบในการแก้ไขปัญหา ใช้เพื่อติดตามและช่วยเหลือเด็กและเยาวชนกลุ่มเป้าหมาย</p>		
<p>5) เครือข่ายนักสื่อสารสร้างการเปลี่ยนแปลงระดับพื้นที่และระดับประเทศ</p>	<p><i>โปรดระบุ ตัวชี้วัดในการดำเนินงานของท่านในเบื้องต้น เช่น</i></p> <p>1) เกิดนักสื่อสารที่สร้างการเปลี่ยนแปลงระดับพื้นที่ จำนวน....คน</p> <p>2) เกิดช่องทางการสื่อสารสร้างความเข้าใจจำนวน ....ช่องทาง ได้แก่ อะไรบ้าง</p> <p>3) จำนวนกลุ่มเป้าหมายเข้าถึงการสื่อสาร จำนวน ...คน (ภาคีเครือข่ายประชาชนในพื้นที่ กลุ่มเป้าหมายที่ได้รับการช่วยเหลือ)</p>		
<p>6) ตัวแบบนวัตกรรมและการบูรณาการทรัพยากรเพื่อดูแลและให้ความช่วยเหลือเด็กและเยาวชนที่ขาดแคลน</p>	<p><i>โปรดระบุ ตัวชี้วัดในการดำเนินงานของท่านในเบื้องต้น เช่น</i> เกิดนวัตกรรมที่มีการบูรณาการทรัพยากรเพื่อดูแลและให้ความช่วยเหลือเด็กและเยาวชนที่ขาดแคลนทุนทรัพย์และด้อยโอกาส</p>		

ทุนทรัพย์และด้วยโอกาส	จำนวน .... นวัตกรรม ได้แก่นวัตกรรมอะไรบ้าง (โปรดระบุ)		
7) ..... .....(ตัวชี้วัดอื่น ๆ ที่สอดคล้องกับวัตถุประสงค์โครงการ) .....			
8) ..... .....(ตัวชี้วัดอื่น ๆ ที่สอดคล้องกับวัตถุประสงค์โครงการ).....			

12. แผนการรับมือความเสี่ยงโครงการ ระบุประเด็นความเสี่ยงที่จะเกิดขึ้น ผลกระทบที่คาดว่าจะเกิดขึ้น และวิธีการบริหารจัดการความเสี่ยง (เช่น ทางโครงการจะต้องดำเนินงานอย่างไรภายใต้สถานการณ์การระบาดของโรคติดเชื้อไวรัสโคโรนา 2019 ภายในพื้นที่ คณะทำงานของโครงการโยกย้าย โครงการขาดการกำกับติดตามและประเมิน ฯลฯ)

ประเด็นความเสี่ยง	ผลกระทบที่คาดว่าจะเกิดขึ้น	แนวทางรับมือกับความเสี่ยงของการดำเนินงาน
ตัวอย่างเช่น สถานการณ์การระบาดของเชื้อ COVID-19 ภายในพื้นที่		

13. ความต่อเนื่องและการขยายผล (ระบุแนวทางการดำเนินงานเมื่อโครงการสิ้นสุดลง)

.....

.....

.....

### ส่วนที่ 3 คำรับรอง

หนังสือรับรองการดำเนินงานโครงการจัดการศึกษาเชิงพื้นที่เพื่อลดความเหลื่อมล้ำ ปี 2565

จังหวัด .....

ข้าพเจ้า.....ระบุชื่อหน่วยเสนอโครงการระดับจังหวัด.....ได้ศึกษาประกาศสำนักงาน กสศ. เรื่อง เปิดรับโครงการจัดการศึกษาเชิงพื้นที่เพื่อลดความเหลื่อมล้ำ ปี 2565 รวมถึงแนวทางและเงื่อนไขการสนับสนุนการดำเนินงานโครงการของ กสศ. โดยละเอียดแล้ว และขอรับรองว่า

(1) ข้อความ ข้อมูล และรายละเอียดต่าง ๆ ที่ข้าพเจ้าได้ให้ไว้ในแบบเสนอโครงการเป็นความจริงทุกประการ ซึ่งหากระหว่างการพิจารณาคัดเลือกข้อเสนอโครงการนี้ กสศ. ตรวจสอบว่ามีข้อความ ข้อมูล หรือรายละเอียดต่าง ๆ อื่นใดเป็นเท็จ หรือปกปิดข้อความจริงอันควรแจ้งให้ทราบ โครงการจะไม่ได้รับการพิจารณา และในกรณีมีการอนุมัติและเบิกจ่ายเงินให้แก่โครงการแล้ว ข้าพเจ้าจะชำระเงินดังกล่าวคืนให้แก่ กสศ. เต็มจำนวน

(2) แบบข้อเสนอโครงการนี้ จัดทำขึ้นเพื่อขอรับการสนับสนุนจาก กสศ. เป็นการเฉพาะ ไม่ได้ทำขึ้นเพื่อขอรับการสนับสนุนงบประมาณจากรัฐ เอกชน หรือหน่วยงานอื่นใดในลักษณะรายการของงบประมาณซ้ำซ้อน

(3) ขอรับรองว่าแบบเสนอโครงการไม่ได้เกิดจากการคัดลอก ดัดแปลง เอกสารที่เป็นลิขสิทธิ์ใด ๆ อย่างไม่ถูกต้องตามกฎหมาย

(4) ผลงาน เอกสาร และข้อมูลอื่นใด ที่ข้าพเจ้าส่งมอบให้แก่ กสศ. ทั้งหมดเป็นกรรมสิทธิ์ตามกฎหมายโดยชอบของ กสศ.

(5) ข้าพเจ้าได้ตรวจสอบความถูกต้อง ครบถ้วน ของเอกสารเพื่อนำส่งแบบเสนอโครงการตามรายการเอกสารด้านล่างอย่างครบถ้วนแล้ว

(6) ข้าพเจ้ายอมรับผลการพิจารณาแบบเสนอโครงการของ กสศ. และยอมรับว่าการพิจารณาตัดสินของ กสศ. ถือเป็นที่สุด

(7) ข้าพเจ้ารับทราบและยินยอมให้ กสศ. และ/หรือ นิติบุคคลที่ได้รับมอบหมาย บันทึกข้อมูล และใช้ข้อมูลของข้าพเจ้าในการทำธุรกรรม และ/หรือ การใช้บริการของข้าพเจ้า เพื่อประโยชน์ในการให้บริการแก่ข้าพเจ้า และ/หรือ เพื่อประโยชน์อื่นใดที่ข้าพเจ้าได้ให้ความยินยอมไว้แก่ กสศ. รวมถึงเพื่อการวิเคราะห์ข้อมูล เสนอให้ใช้ และ/หรือ ปรับปรุงกระบวนการหรือบริการอื่น นอกจากนี้ กสศ. อาจใช้ข้อมูลของข้าพเจ้าเพื่อการปฏิบัติตามกฎระเบียบต่าง ๆ ของ กสศ. ข้าพเจ้ามีสิทธิ์ในความเป็นส่วนตัวในข้อมูลของข้าพเจ้า กสศ. ได้รับความยินยอมจากข้าพเจ้าตามวัตถุประสงค์ดังกล่าวข้างต้น จะนำไปเพื่อประโยชน์แก่ข้าพเจ้าและไม่เป็นการแสวงหาผลกำไรจากการใช้ข้อมูลดังกล่าวและ กสศ. จะไม่เปิดเผยข้อมูลของข้าพเจ้าให้แก่บุคคล และ/หรือ นิติบุคคลอื่น เว้นแต่ในกรณีดังต่อไปนี้

- การเปิดเผยข้อมูลให้แก่บุคลากรผู้ที่ได้รับอนุญาตจาก กสศ. ซึ่ง ได้แก่ บุคลากรในส่วนของ กสศ.
- การเปิดเผยข้อมูลดังกล่าวเป็นไปเพื่อปฏิบัติตามกฎหมาย เพื่อการสอบสวนหรือการดำเนินการทางกฎหมาย



- การเปิดเผยข้อมูลดังกล่าวเป็นไปตามกฎหมายหรือตามคำสั่งของ หน่วยงานรัฐ หรือหน่วยงานกำกับดูแล กสศ.
- การเปิดเผยข้อมูลให้แก่บุคคล และ/หรือ นิติบุคคล ที่ กสศ. ได้รับความยินยอมจากข้าพเจ้าตาม วัตถุประสงค์ดังกล่าวข้างต้น จะเป็นไปเพื่อประโยชน์แก่ข้าพเจ้าและไม่เป็นการแสวงหาผลกำไร

(8) การยื่นข้อเสนอตามโครงการนี้ ไม่ก่อให้เกิดข้าพเจ้ามีสิทธิเรียกร้องค่าธรรมเนียม ค่าเสียหาย หรือ ค่าใช้จ่ายอื่นใด

ลงชื่อ .....

(.....)

ผู้รับผิดชอบโครงการ/ ผู้เสนอโครงการ

ลงชื่อ .....

(.....)

ผู้บริหาร

---

**ความเห็นผู้ว่าราชการจังหวัด**

( ) รับทราบ โดยมีความเห็นเพิ่มเติม .....

.....

.....

ลงชื่อ .....

(.....)

(วันที่.....เดือน.....ปี.....)

ผู้ว่าราชการจังหวัด .....