

# 5 - STEPS สำคัญ 'นวัตกรรม' เพื่อความเสมอภาคทางการศึกษา



ดร.ไกรยส ภัทราวาท

รองผู้จัดการกองทุนเพื่อความเสมอภาคทางการศึกษา (กสศ.)





# เลือกประเด็นทำงานให้ถูกต้อง (Strategic Targeting)

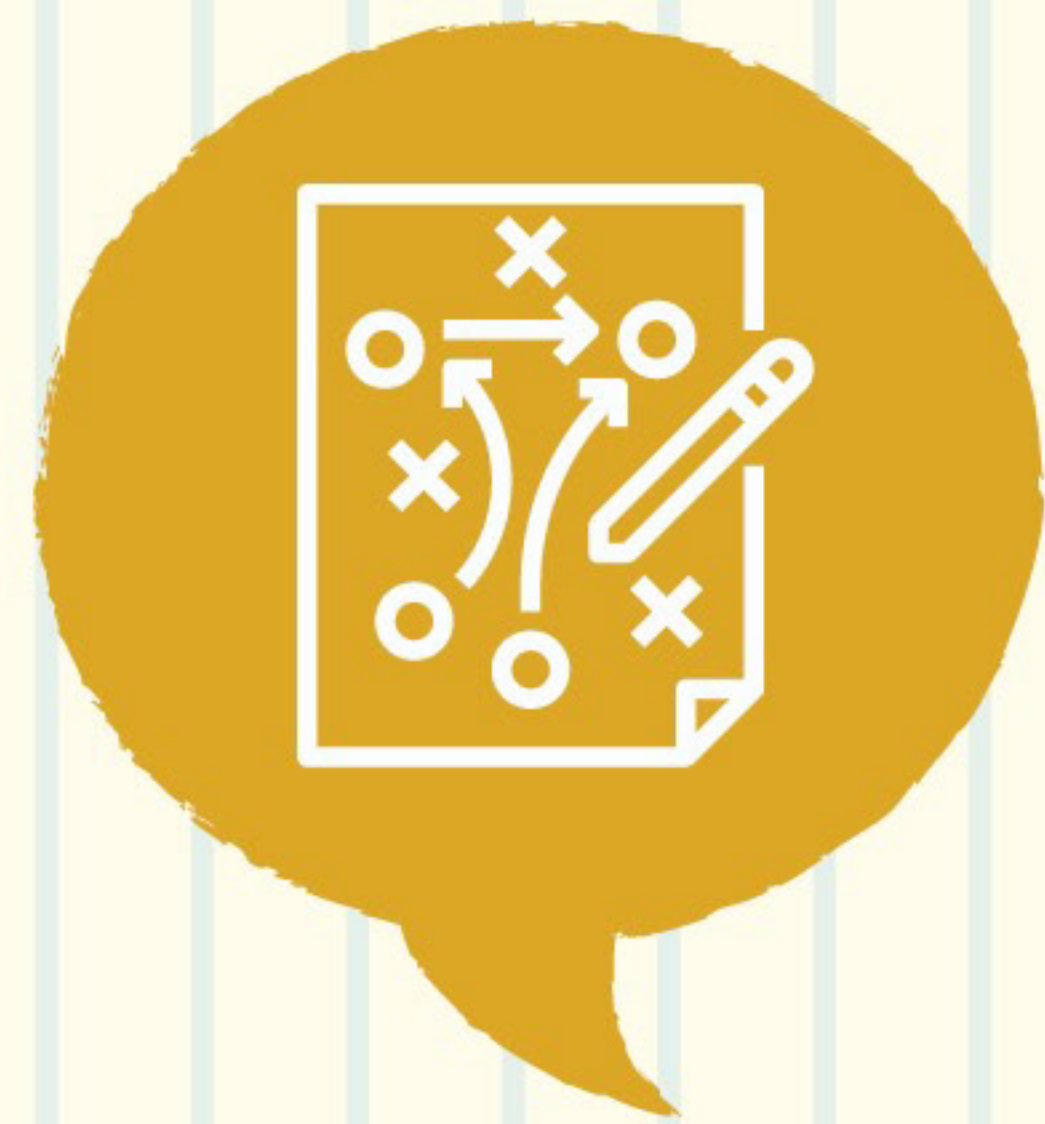
เข้าใจปัญหา วิเคราะห์ปัญหาตรงจุด



การเข้าถึง และ คุณภาพ  
ไม่ใช่อย่างเดียวกัน  
ควรเลือกอย่างไร  
อย่างหนึ่ง



ให้ความสำคัญกับ  
Data และ Insight  
ของคนในพื้นที่



ต้องวางแผน  
เพื่อให้ไม่เสียเวลา  
และเสียข้อมูล



2

# เลือกพื้นที่ที่ทำงานให้เหมาะสม (Choosing the right Sandbox)



หาพื้นที่ที่มีศักยภาพ  
ในการขยายผลและสร้าง  
ผลกระทบได้ในวงกว้าง

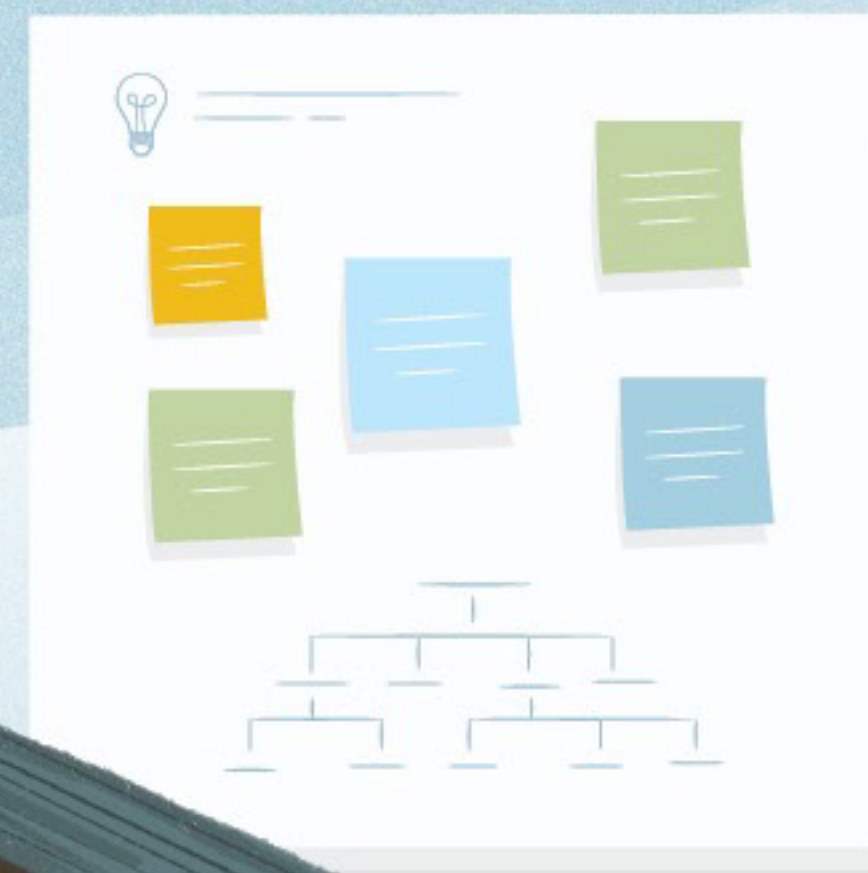
ไม่ต้องทดสอบ  
หลายทฤษฎี

วางแผนเลือกกลุ่ม  
เป้าหมายเพื่อขยายผล



# 3

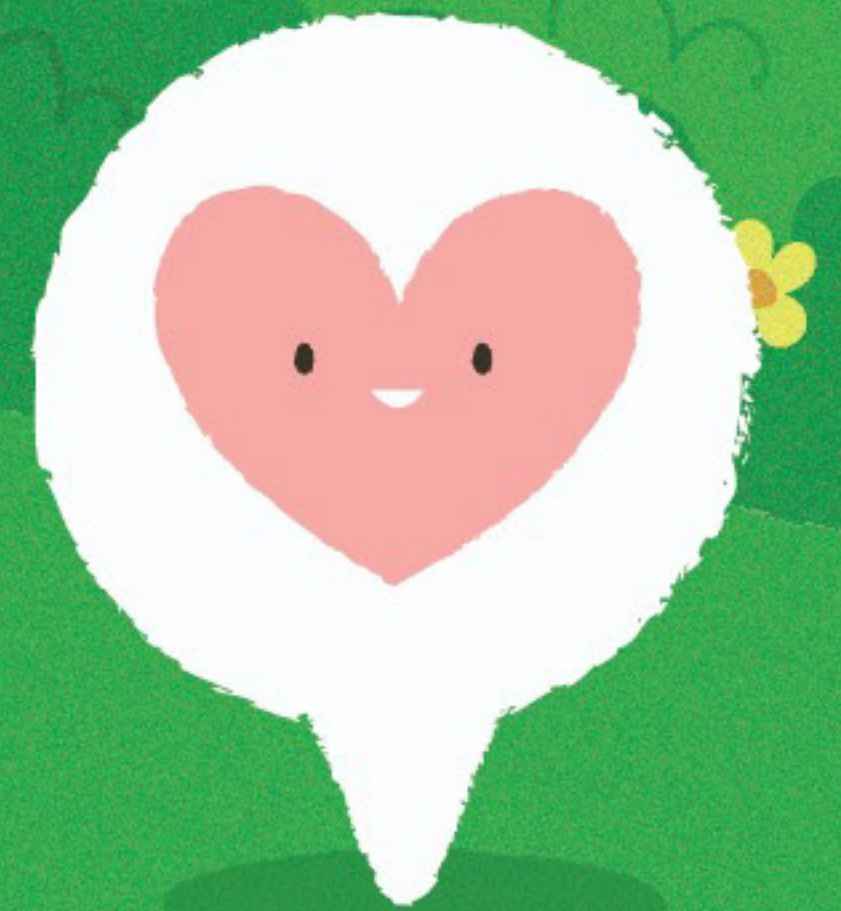
## ลงพื้นที่เข้าใจปัญหา (Get insights from real insiders)



50% ทฤษฎี  
อีก 50%  
ทดสอบกับ  
พื้นที่จริง

ลงพื้นที่จริง ทำงานกับ  
frontline ในพื้นที่  
เพื่อสำรวจและเข้าใจ  
ความต้องการ  
ของกลุ่มเป้าหมาย  
อย่างแท้จริง

เปิดใจและเปิดรับ  
ในการทำงานอย่างกล้าที่  
จะรู้หรือเปลี่ยน  
การทำงานหลังลงพื้นที่





## สร้างการมีส่วนร่วมภาคีเครือข่าย (‘All for education’ Partnership)

สร้างภาคีเครือข่าย  
สู่เป้าหมายความสำเร็จร่วมกัน

เจ้าของปัญหาคือพื้นที่  
บทบาทเราเป็นผู้กระตุ้น  
ให้เกิดการเปลี่ยนแปลง

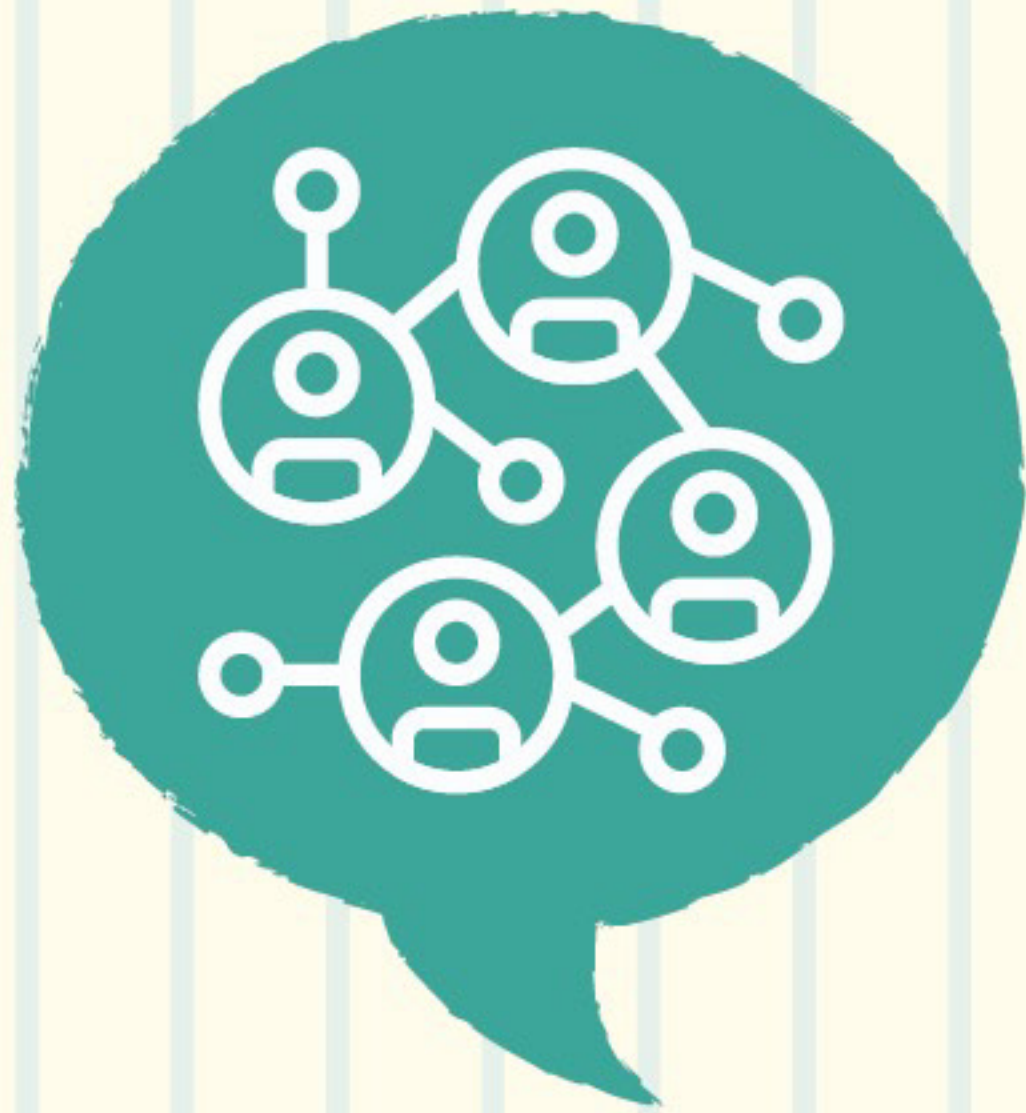
ลองทดสอบงานที่  
ขยายผลแล้ว





# 5

## วางแผนการขยายผลและพัฒนาความยั่งยืน Scale up & Sustainability



ต้องทำให้ผลงาน  
สามารถอยู่ได้ด้วย  
ตัวเอง ถ้าไม่มีเรางาน  
จะต้องเดินต่อไปได้



วางแผน  
ความมั่นคง  
ทางการเงิน  
ในระยะยาว



สร้างผลกระทบเชิงบวก  
ที่คำนึงถึงสังคม  
เศรษฐกิจ สิ่งแวดล้อม