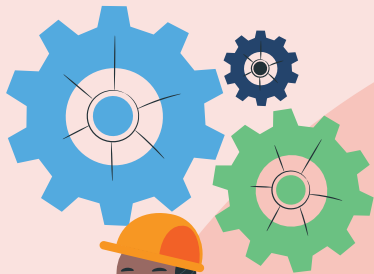




ทุนนวัตกรรมสายอาชีพชั้นสูง

สำหรับผู้เรียนที่มีความต้องการพิเศษ

ปีการศึกษา ๒๕๖๔



ประกาศทุนตั้งแต่วันที่ ๒๑ มกราคม ๒๕๖๔

ยื่นข้อเสนอโครงการได้ตั้งแต่วันที่ ๒๕ มกราคม - ๑๕ กุมภาพันธ์ ๒๕๖๔

โดยยื่นแบบเสนอโครงการผ่านระบบออนไลน์ที่เว็บไซต์

<https://eefinnovet-special.com>



วัตถุประสงค์โครงการ

- ส่งเสริม สนับสนุน และให้ความช่วยเหลือผู้เรียนที่มีความต้องการพิเศษให้ได้รับโอกาสศึกษาต่อสายอาชีพ เพื่อให้มีความรู้ความสามารถในการประกอบอาชีพตามความถนัดและมีศักยภาพที่จะพึ่งพาตนเองในการดำรงชีวิตได้
- ส่งเสริมให้สถานศึกษามีความเข้มแข็งในการพัฒนาระบบดูแลความเป็นอยู่และสวัสดิภาพของผู้รับทุน พัฒนาหลักสูตรกระบวนการเรียนการสอน และ การส่งเสริมโอกาสการมีงานทำให้กับผู้เรียนที่มีความต้องการพิเศษ
- ศึกษา วิจัย และพัฒนางานองค์ความรู้ เกี่ยวกับการจัดการศึกษาในสายอาชีพ สำหรับผู้เรียนที่มีความต้องการพิเศษ



ประกาศรับข้อเสนอโครงการ

ทุนนวัตกรรมสายอาชีพชั้นสูง สำหรับผู้เรียนที่มีความต้องการพิเศษ ปี ๒๕๖๔ จากสถานศึกษาที่สนใจ

ขอเชิญชวนสถานศึกษาภาครัฐหรือเอกชนที่จัดการศึกษาในระดับประกาศนียบัตรวิชาชีพชั้นสูง (ปวส.) ที่ส่งเสริม สนับสนุนให้ผู้เรียนที่มีความต้องการพิเศษได้รับการศึกษาต่อสายอาชีพ ร่วมส่งข้อเสนอโครงการเพื่อรับการสนับสนุนทุนจาก กสศ.

ทุนสายอาชีพ สำหรับผู้เรียน ที่มีความต้องการพิเศษ

เป็นทุนการศึกษาในระดับ
ประกาศนียบัตรวิชาชีพชั้นสูง
(ปวส.)
หลักสูตร ๒ ปี

สถานศึกษาที่ประสงค์เข้าร่วมโครงการต้องจัดทำข้อเสนอโครงการ โดยเสนอรายชื่อสาขาวิชาที่รับผู้สมัครเข้าเรียน ไม่เกิน ๓ สาขาวิชา โดยต้องระบุจำนวนผู้ขอรับทุนที่มีความพร้อมในการจัดการศึกษา จำนวน ๑๐ - ๒๐ คน

สถานศึกษาที่มีเขตพื้นที่ หรือวิทยาเขต หรือมีลักษณะอื่นที่คล้ายคลึงเขตพื้นที่หรือวิทยาเขตให้เสนอโครงการรวมกันในนามสถานศึกษาเท่านั้น



สิ่งที่สถานศึกษารับทุนจะได้รับ

- งบประมาณสนับสนุนค่าใช้จ่าย ในการประชาสัมพันธ์ ทุนการศึกษาแก่สถานศึกษาและนักเรียน ที่เป็นการทำงานเชิงรุกในการแนะแนวสร้างความเข้าใจถึงหลักสูตรสาขาที่เปิดการเรียนการสอน
- งบประมาณสนับสนุนการจัดกิจกรรมหนุนเสริม และการพัฒนาคุณภาพการเรียนการสอนตามกรอบที่กำหนด จำนวน ๒๐,๐๐๐ บาท ต่อผู้รับทุนต่อปี เพื่อเป็นค่าใช้จ่ายในการยกระดับคุณภาพ

คุณสมบัติของสถานศึกษา



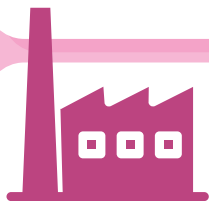
สถานภาพ

เป็นสถานศึกษาภาครัฐหรือเอกชน ที่จัดการศึกษาในระดับประกาศนียบัตรวิชาชีพชั้นสูง (ปวส.) และมีการจัดการเรียนการสอนในสาขาวิชาหรือหลักสูตร (๑) อุตสาหกรรม (๒) เกษตรกรรม (๓) การบริการ และ (๔) สาขาวิชาหรือหลักสูตรที่มีความต้องการของตลาดแรงงานในท้องถิ่นหรือจังหวัดที่สถานศึกษาตั้งอยู่



ความพร้อม

มีความพร้อมด้านเครื่องมือ อุปกรณ์และความเชี่ยวชาญของบุคลากรผู้สอน ได้รับการยกระดับและการเผยแพร่นวัตกรรมอย่างต่อเนื่อง มีประสบการณ์ในการจัดการเรียนการสอนให้กับผู้เรียนที่มีความต้องการพิเศษ เป็นระยะเวลาต่อเนื่องอย่างน้อย **๔ ปีการศึกษา** (พ.ศ. ๒๕๖๐ - ๒๕๖๓)



การบูรณาการเรียนรู้ออกสู่การทำงาน (Work-Integrated Learning: WIL)

มีระบบการบริหารจัดการที่สนับสนุนและเอื้อให้การจัดการศึกษาของสถานศึกษาร่วมกับสถานประกอบการหรือภาคอุตสาหกรรม



ความร่วมมือในการผลิตบุคลากรให้ผู้ประกอบการ

มีสถานประกอบการร่วมมือไม่น้อยกว่า **๒ แห่ง** ในสาขาที่เสนอเข้ารับทุน และถ้ามีการประกันการมีงานทำของผู้รับทุนจะได้รับการพิจารณาเป็นพิเศษ

คุณสมบัติของผู้ขอรับทุนที่สถานศึกษา

ที่ผ่านการคัดเลือกจะเป็นผู้ดำเนินการค้นหาและคัดเลือกอย่างมีส่วนร่วม

- เป็นผู้กำลังศึกษาหรือสำเร็จการศึกษาระดับม.๖ หรือ ปวช.๓ หรือเทียบเท่า ตามหลักสูตรกระทรวงศึกษาธิการ ตั้งแต่ปีการศึกษา ๒๕๖๐ - ๒๕๖๓
- เป็นผู้มีบัตรประจำตัวคนพิการหรือมีการจดทะเบียนคนพิการ ตามพระราชบัญญัติส่งเสริมและพัฒนาคุณภาพชีวิตคนพิการ พ.ศ. ๒๕๓๓ และที่แก้ไขเพิ่มเติม ๒๕๕๐ และไม่เป็นผู้ประกันตนตามมาตรา ๓๓ และมาตรา ๓๙ แห่งพระราชบัญญัติประกันสังคม
- คร่าวเรือนมีรายได้เฉลี่ยไม่เกิน ๑๐๐,๐๐๐ บาทต่อคนต่อปี* โดยหากผู้ปกครองเป็นผู้ได้รับบัตรสวัสดิการแห่งรัฐจะได้รับการพิจารณาเป็นพิเศษ
- เป็นผู้มีศักยภาพในการศึกษาต่อได้จนจบหลักสูตร มีเกรดเฉลี่ยสะสมตลอดช่วงชั้น (มัธยมศึกษาปีที่ ๔ - ๖ หรือ ปวช. ๑ - ๓ หรือ เทียบเท่า) **ไม่ต่ำกว่า ๒.๐๐**
- เป็นผู้มีความวิริยะ อุตสาหะ ขยันหมั่นเพียรในการศึกษาหาความรู้ มีความสนใจ มีความถนัด และมีเจตคติที่ดีต่อการเรียนสายอาชีพ
- เป็นผู้ที่เข้าร่วมกิจกรรมสร้างสรรค์เพื่อส่วนรวม และไม่มีพฤติกรรมที่สื่อว่าจะเป็นผู้ประสงค์ต่อการศึกษาในระหว่างรับทุน

*รายได้ครัวเรือนตามข้างต้น หมายถึง รายได้ทุกคนในครอบครัวรวมกันแล้วหารเฉลี่ยด้วยจำนวนสมาชิกในครอบครัวรวมผู้สมัครรับทุน ซึ่งต้องไม่เกิน ๑๐๐,๐๐๐ บาทต่อคนต่อปี



สิ่งที่ผู้รับทุนจะได้รับ

- ค่าใช้จ่ายรายเดือน (ค่าครองชีพ ค่าอุปกรณ์การเรียน ค่าใช้จ่ายในการเรียน และค่าที่พัก) ตลอดระยะเวลาการศึกษาตามหลักสูตร
- ค่าธรรมเนียมการศึกษาในอัตราประหยัด

หมายเหตุ

- เมื่อรับทุนจากโครงการนี้ ผู้รับทุนต้องยุติการรับทุนอื่นของภาครัฐที่มีลักษณะซ้ำซ้อนกัน ซึ่งรวมถึงการกู้ยืมจากกองทุนเงินให้กู้ยืมเพื่อการศึกษา (กยศ.)



กองทุนเพื่อความเสมอภาคทางการศึกษา (กสศ.)
เลขที่ ๓๘๘ อาคารเอส.พี. ชั้น ๑๓ ถนนพหลโยธิน
แขวงสามเสนใน เขตพญาไท กรุงเทพฯ ๑๐๔๐๐

สอบถามข้อมูลเพิ่มเติมได้ที่สายด่วน
โทร ๐๒-๐๗๙-๕๔๗๕ กด ๒ ในวันและเวลาราชการ
เว็บไซต์ www.EEF.or.th

