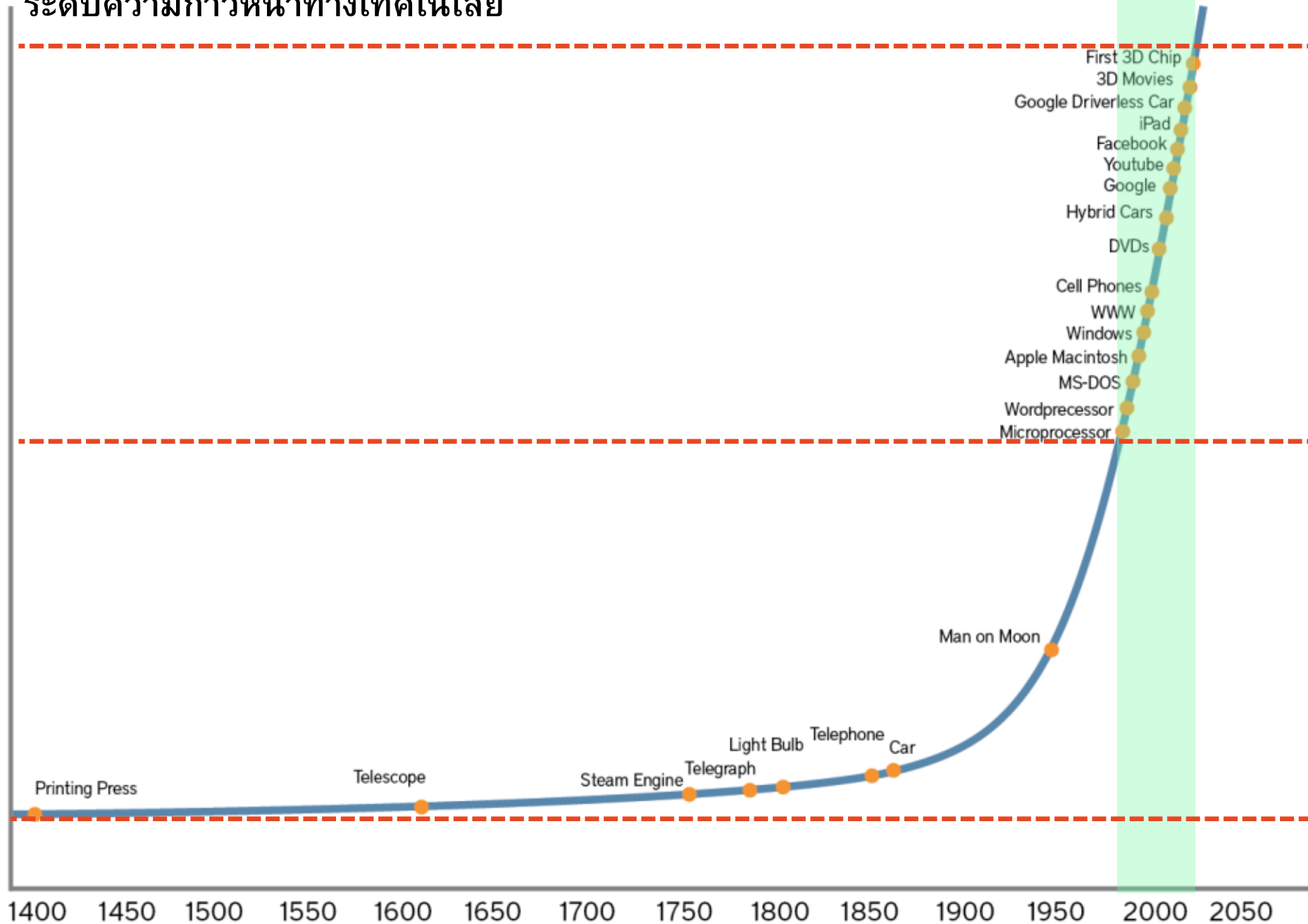




โลกของงานหลังโควิดบนฐานวิถีชีวิตใหม่

เกียรติอนันต์ ล้วนแก้ว คณะเศรษฐศาสตร์ มหาวิทยาลัยธรรมศาสตร์

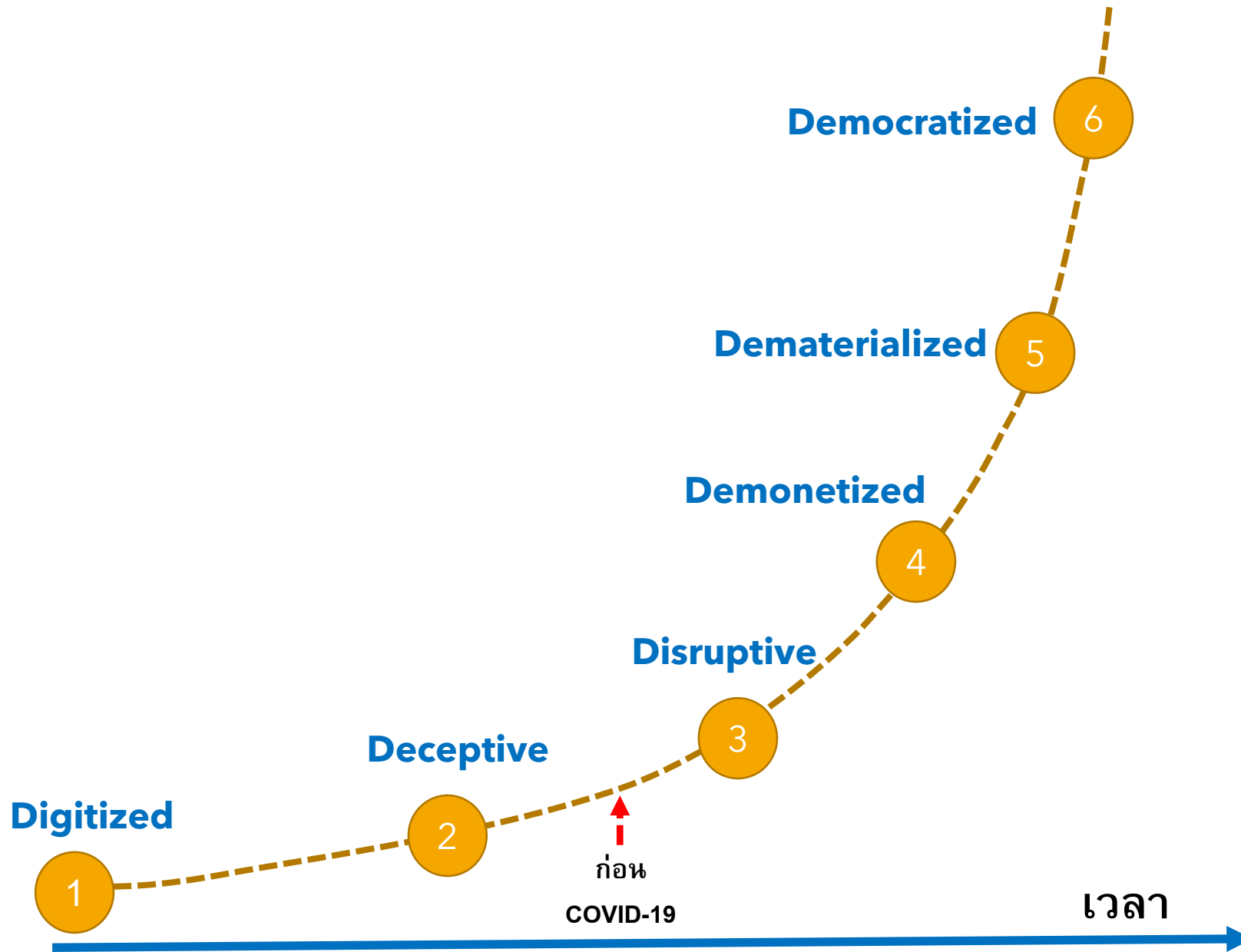
ระดับความก้าวหน้าทางเทคโนโลยี



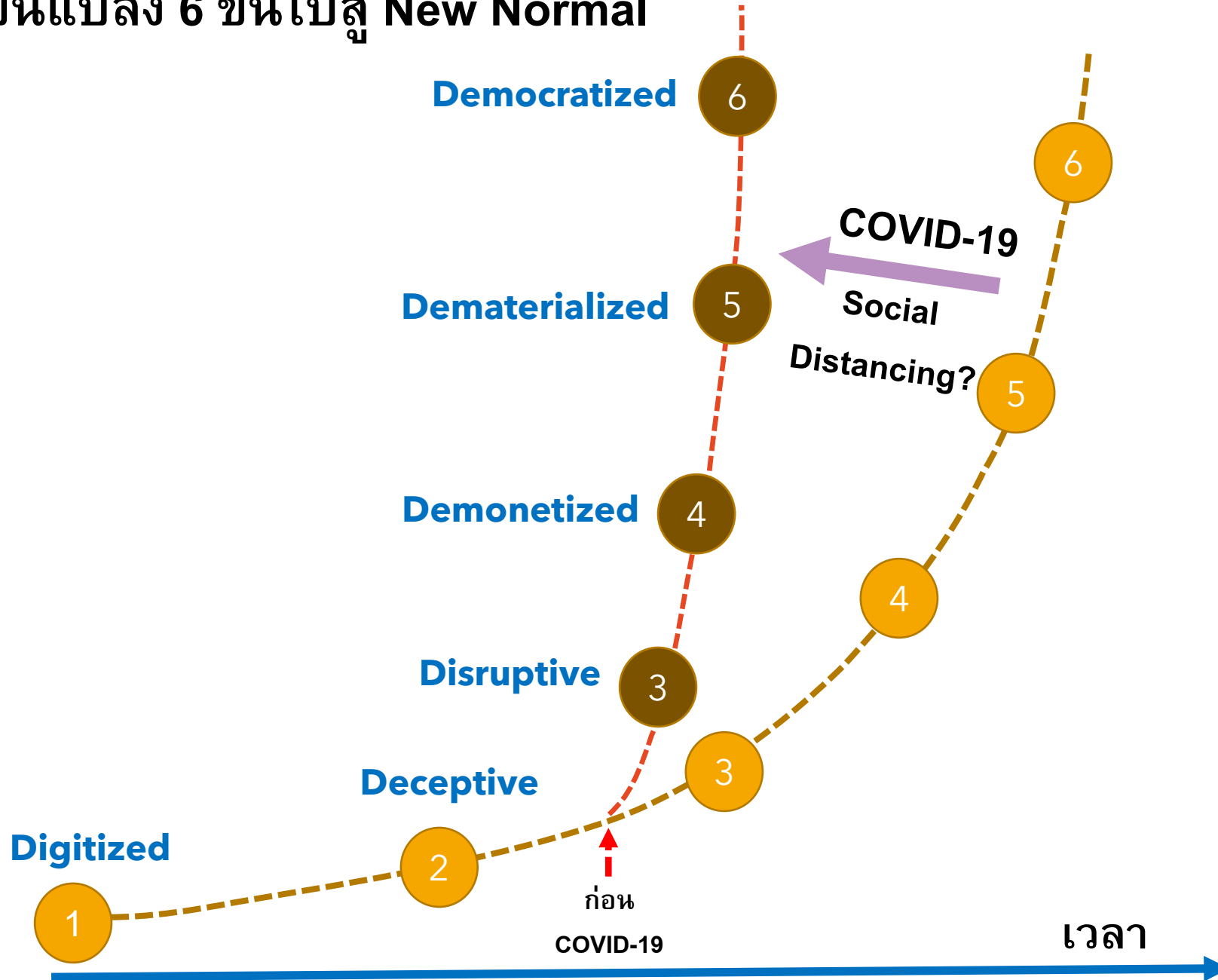
ยุคดิสรพ์ชน
ผ่านมาได้
ประมาณ 30

ยุคก่อนดิสรพ์ชน
มีระยะเวลา
ประมาณ 600 ปี

การเปลี่ยนแปลง 6 ขั้นไปสู่ New Normal

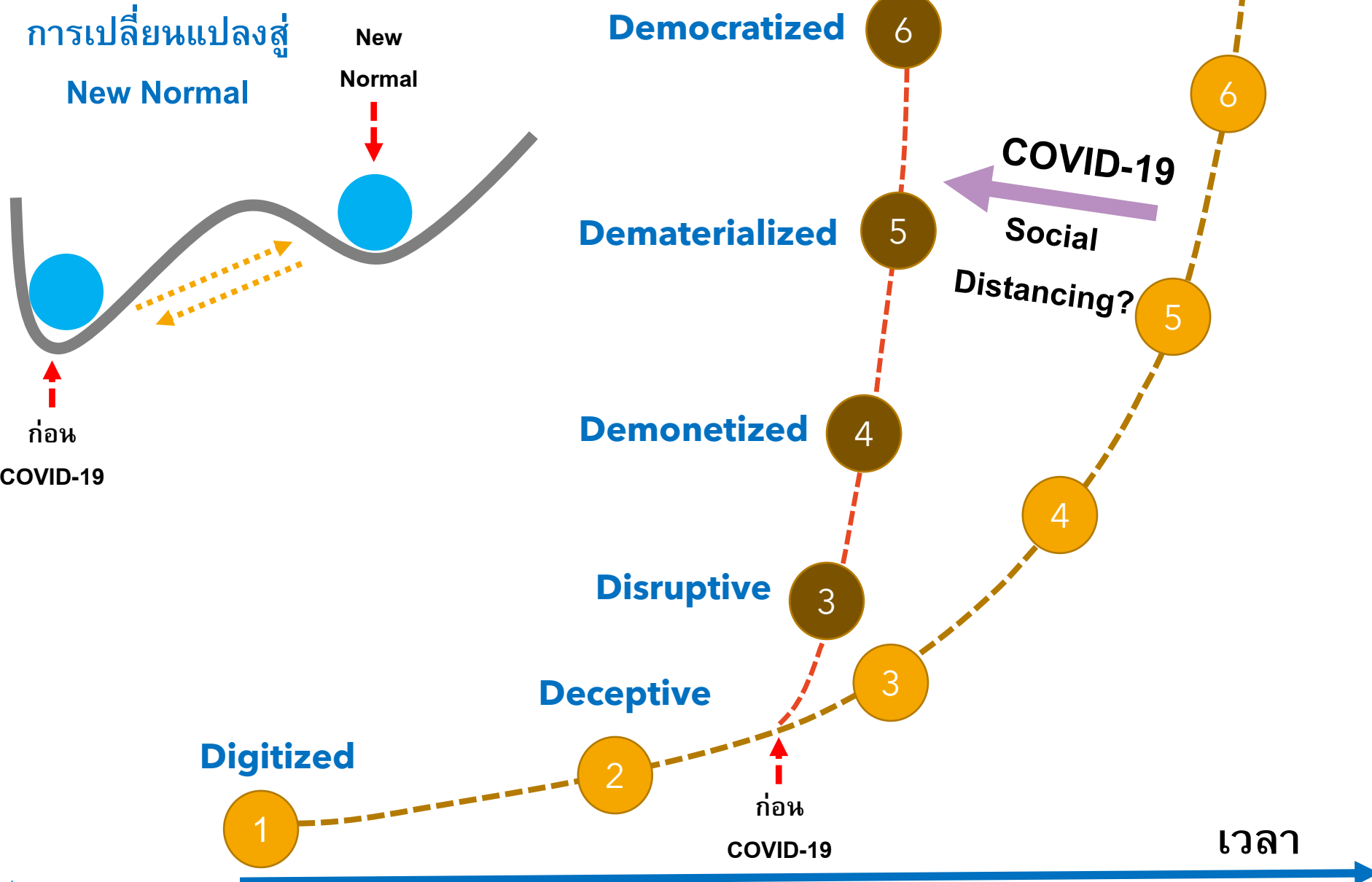


การเปลี่ยนแปลง 6 ชั้นไปสู่ New Normal



COVID-19 เป็นตัวเร่ง
การเปลี่ยนแปลงไปสู่
ฐานชีวิตใหม่
(New Normal)
ให้รวดเร็วกว่าเดิม

การเปลี่ยนแปลง 6 ขั้นไปสู่ New Normal



COVID-19 เป็นตัวเร่ง
การเปลี่ยนแปลงไปสู่
ฐานชีวิตใหม่
(New Normal)
ให้รวดเร็วกว่าเดิม
แต่ไม่ได้หมายความว่า
วิถีชีวิตทุกด้าน
จะเปลี่ยนแปลงแบบ
หน้ามือเป็นหลังมือ

ผลกระทบที่จะเกิดขึ้นต่อตลาดแรงงานที่เป็นกลุ่มเป้าหมายของ กสศ.



แรงงานที่ไร้ฝีมือจะถูก
เลิกจ้างก่อน



มีการย้ายกลับไป
ต่างจังหวัด/ชนบท



หางานอื่นทำ แต่ก็จะได้
งานแบบ “ชั่วคราว” ยังมี
ความเสี่ยงตกงานอยู่



การ Reskill/Upskill มีข้อจำกัดด้วย
พื้นฐานของแรงงานและประสบการณ์



กลุ่มที่ยังสามารถรักษา
งานไว้ได้



มีอำนาจต่อรองกับ
นายจ้างลดลง



มีภาระงานเพิ่มขึ้น

ฐานชีวิตใหม่หลัง COVID-19

วิถีชีวิต

- รับข้อมูลข่าวสารผ่านช่องทางออนไลน์
- นำเทคโนโลยีมาใช้อำนวยความสะดวกในชีวิตมากขึ้น
- เคยชินกับการรับบริการแบบอัตโนมัติและช่องทางออนไลน์
- ให้ความสำคัญกับสุขภาพ+สิ่งแวดล้อม+ชุมชน
- พร้อมจะก้าวข้าม Platform กลาง ไปสู่ผู้ขายโดยตรง

ธุรกิจ

- ความยืดหยุ่นมีความสำคัญกว่าประสิทธิภาพและกำไรสูงสุด process innovation + product innovation
- นำเทคโนโลยีมาใช้เพื่อลดต้นทุนคงที่ให้ต่ำที่สุด
- Business model = Low human, low cost, low risk
- ธุรกิจที่สามารถก้าวข้าม Platform ไปสู่ผู้ขายโดยตรง จะได้เปรียบกว่าทั้งในด้านการสร้างแบรนด์และสงครามราคา

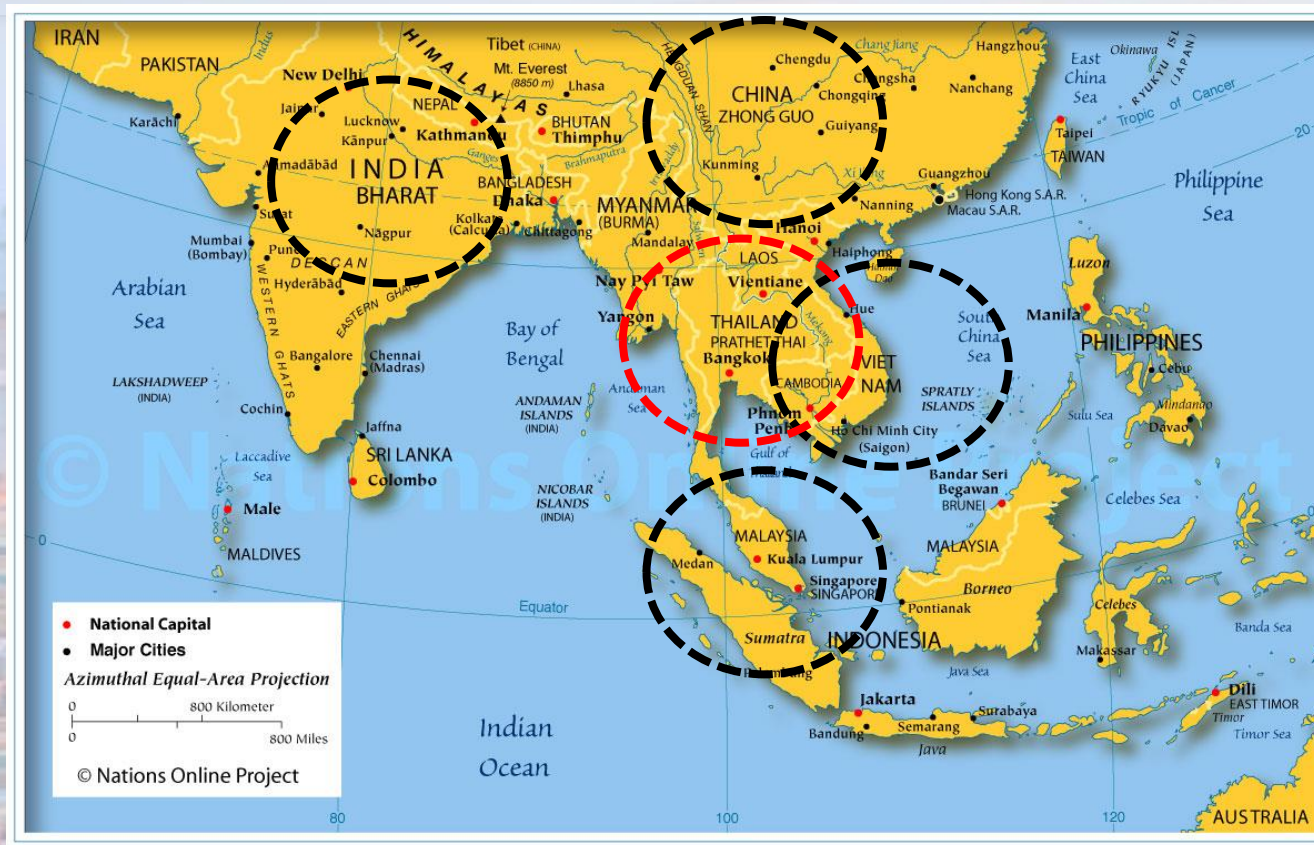
การทำงาน

- โลกของงานจะเปลี่ยนไป อาชีพเกิดขึ้นและหายไปรวดเร็ว
- ความชำนาญเฉพาะทาง และคุณสมบัติส่วนตัวสำคัญเท่า ๆ กัน
- ต้องทำลายตัวเองก่อนจะถูกเทคโนโลยีทำลาย
- หารูปแบบและช่องทางการเรียนรู้ที่เหมาะสมกับตนเองเพื่อการ reskill + upskill

รัฐบาล

- การกระตุ้นเศรษฐกิจในระยะสั้นด้วยงบประมาณจำนวนมาก จะก่อให้เกิดภาระทางการคลัง
- การบริหารจัดการ “ความเสี่ยงอุบัติใหม่” มีความสำคัญ
- การปรับโครงสร้างเศรษฐกิจให้สามารถยืนได้ด้วยลำแข้งของตนเอง เพื่อลดผลกระทบจากเศรษฐกิจโลกและความเสี่ยงต่าง ๆ
- การให้ข้อมูลข่าวสารที่จำเป็นต่อการตัดสินใจแก่ประชาชนอย่างทันท่วงที ทั่วถึง และเข้าใจง่าย

การเตรียมคนเพื่อโลกของงาน: การศึกษาเพื่ออาชีพ



ที่มา: การพัฒนารูปแบบการจัดการศึกษาในพื้นที่ เขตเศรษฐกิจพิเศษในจังหวัดชายแดน สำนักงานเลขาธิการสภาการศึกษา (2561)

บทเรียนจากประเทศเพื่อนบ้าน (1)

- การจัดการศึกษาเพื่ออาชีพ จะเน้นการสร้างทักษะเพื่อตอบสนองต่อความต้องการของตลาดแรงงาน ดังนั้นจึงต้องมีหลักสูตรคุณวุฒิที่ยืดหยุ่นพอจะสามารถสร้างแรงงานฝีมือในหลายระดับ (Multiple Entry and Re-Entry Points)
- การจัดการศึกษาเพื่ออาชีพ เป็นการจัดการศึกษาร่วมกันระหว่างสถานศึกษาและสถานประกอบการ (ทฤษฎี+ปฏิบัติ+ทัศนคติ) โดยทักษะที่พัฒนาจะต้องมีความสอดคล้องกับทักษะสำคัญของอุตสาหกรรมเป้าหมาย แต่ต้องไม่ “แคบ” จนเกินไป เพื่อให้ผู้เรียนสามารถหางานในอุตสาหกรรมที่ใกล้เคียงได้ด้วย (Extendable Skill Sets)

บทเรียนจากประเทศเพื่อนบ้าน (2)

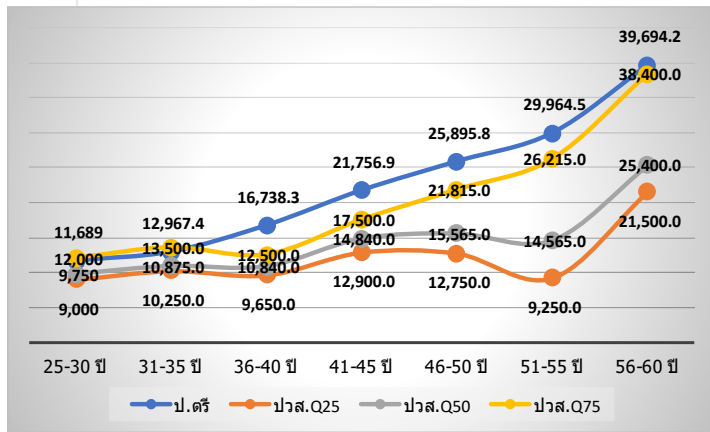
- การฝึกทำงานสามารถทำได้ทั้งภายในสถานศึกษา (School-based) หรือในสถานประกอบการ (Company-based) ขึ้นอยู่กับลักษณะของหลักสูตรและความพร้อมของผู้จัดการเรียนรู้ เช่น เรื่องสุขอนามัย อาจสามารถจัดในโรงเรียนได้ แต่การดูแลผู้ป่วย ต้องจัดการในสถานประกอบการ
- มีระบบรับรองและการประเมินทักษะที่ละเอียดมาเพียงพอที่จะประเมินผู้เรียนและแรงงานในอุตสาหกรรมได้ว่าตอนนี้อยู่ในระดับใด นอกจากนี้แล้ว ระบบรับรองควรกำหนดทักษะขั้นต่ำของแต่ละอาชีพหลักในเขตเศรษฐกิจพิเศษว่า ต้องสามารถทำอะไรได้บ้าง
- ผู้จัดการเรียนรู้ทั้งในสถานศึกษาและสถานประกอบการ ต้องมีคุณสมบัติที่เหมาะสม อาจจำเป็นต้องมีระบบรับรอง (Certification) เพื่อเป็นหลักประกันว่าผู้จัดการเรียนรู้มีคุณสมบัติเพียงพอ

บทเรียนจากประเทศเพื่อนบ้าน (3)

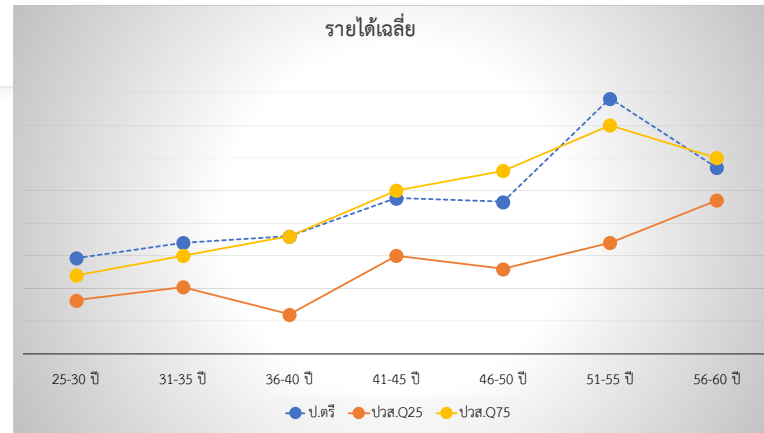
- การกำหนดมาตรฐานคุณวุฒิวิชาชีพจะต้องไม่รัดกุมจนเกินไป แต่ควรมีความยืดหยุ่นในระดับหนึ่ง เพื่อให้สอดคล้องกับบริบทในพื้นที่ควบคู่ไปกับการรักษามาตรฐานในระดับประเทศของวิชาชีพนั้นๆ
- ทรัพยากรในการจัดการศึกษา ควรจะมาจากทุกภาคส่วนที่เกี่ยวข้อง เพื่อสร้าง “ความรู้สู่กร่วม” ในพื้นที่ โดยไม่จำเป็นต้องเป็นทรัพยากรทางการเงินเสมอไป ให้พิจารณาจากความพร้อมของทุกภาคส่วนในพื้นที่

รายได้กับทางเลือกในการเรียน

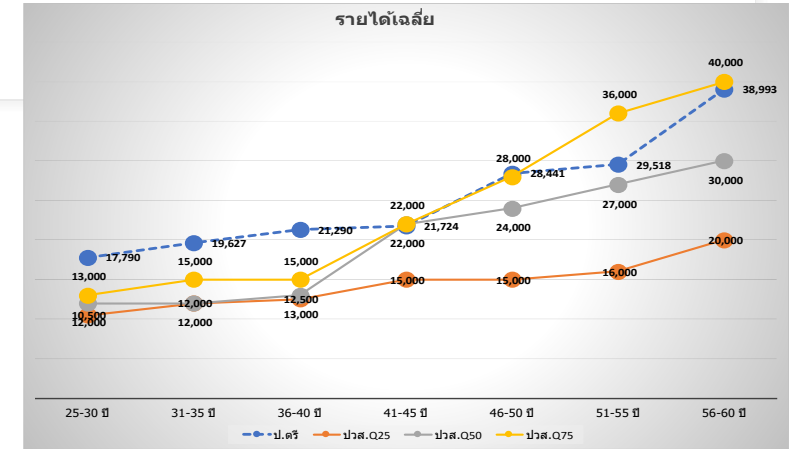
ตาก



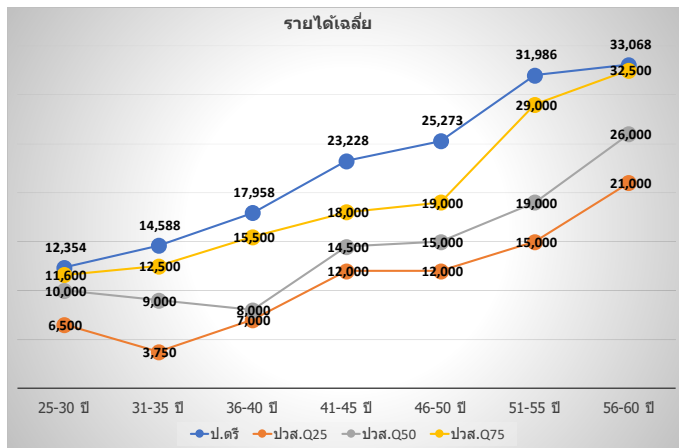
สุราษฎร์ธานี



ฉะเชิงเทรา



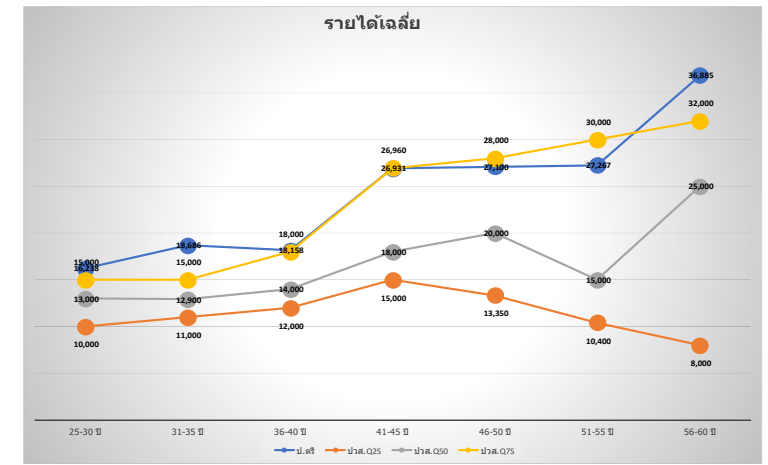
นราธิวาส



อุดรธานี



อยุธยา



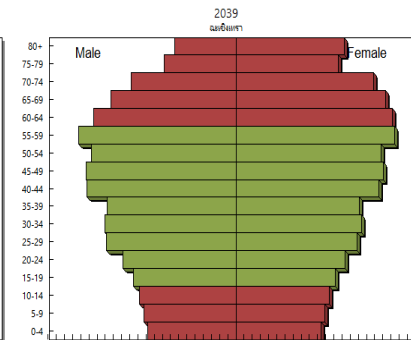
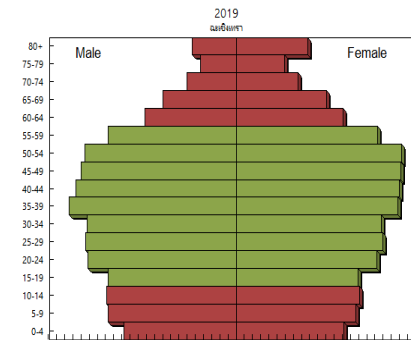
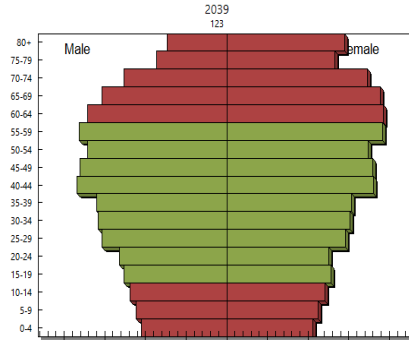
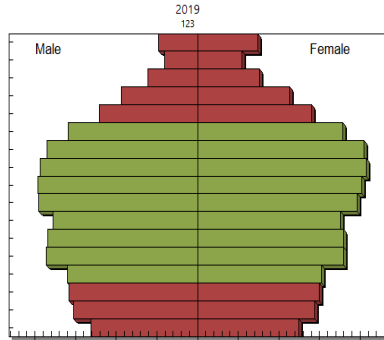
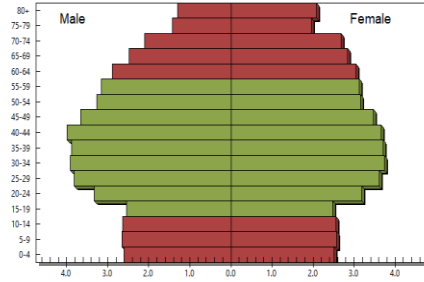
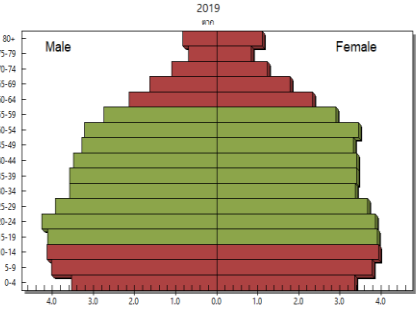
ที่มา รายงานผลการศึกษาแนวโน้มความต้องการกำลังคนที่ยึดพื้นที่เป็นฐาน (Area-based) สำนักงานเลขาธิการสภาการศึกษา (2562)

โครงสร้างประชากรกับความท้าทายใน 20 ปีข้างหน้า: 2 เท่าเราถึงจะรอด

ตาก

สุราษฎร์ธานี

ฉะเชิงเทรา

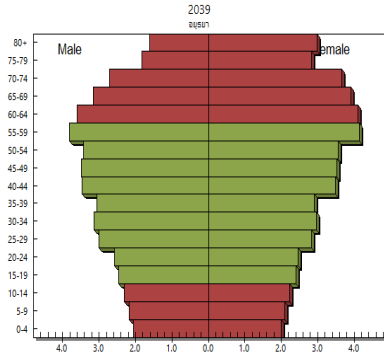
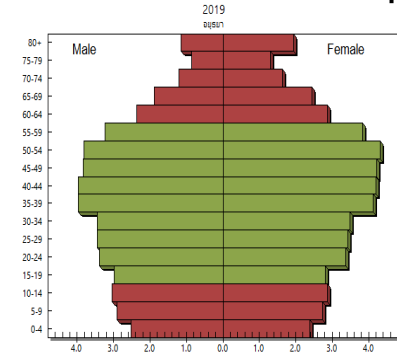
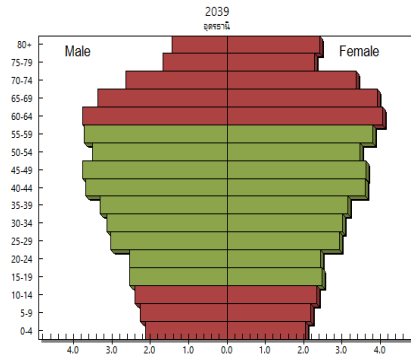
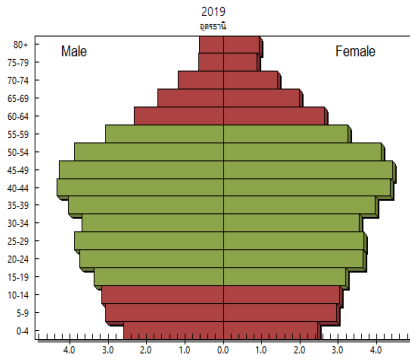
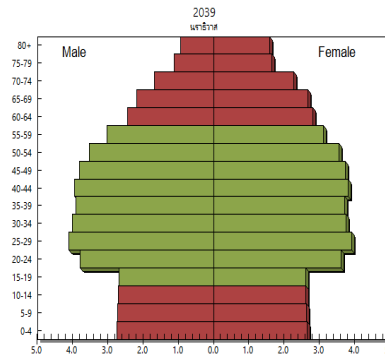
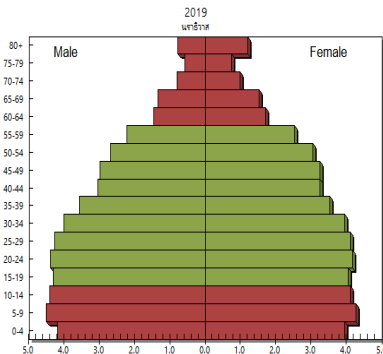


sex ratio at birth 1.05

นราธิวาส

อุดรธานี

อุตรดิตถ์



ที่มา รายงานผลการศึกษาแนวโน้มความต้องการกำลังคนที่ยึดพื้นที่เป็นฐาน (Area-based) สำนักงานเลขาธิการสภาการศึกษา (2562)

ระบบนิเวศการเรียนรู้เชิงพื้นที่: ทางที่ต้องเลือก

ที่มา: การพัฒนารูปแบบการจัดการศึกษาในพื้นที่ เขตเศรษฐกิจพิเศษในจังหวัดชายแดน สำนักงานเลขาธิการสภาการศึกษา (2561)

ระบบนิเวศการเรียนรู้แบบ

Learn Together, Grow Together

ปัจจัยนำเข้า

การเตรียม
ปัจจัยนำเข้า

กระบวนการ
จัดการเรียนรู้

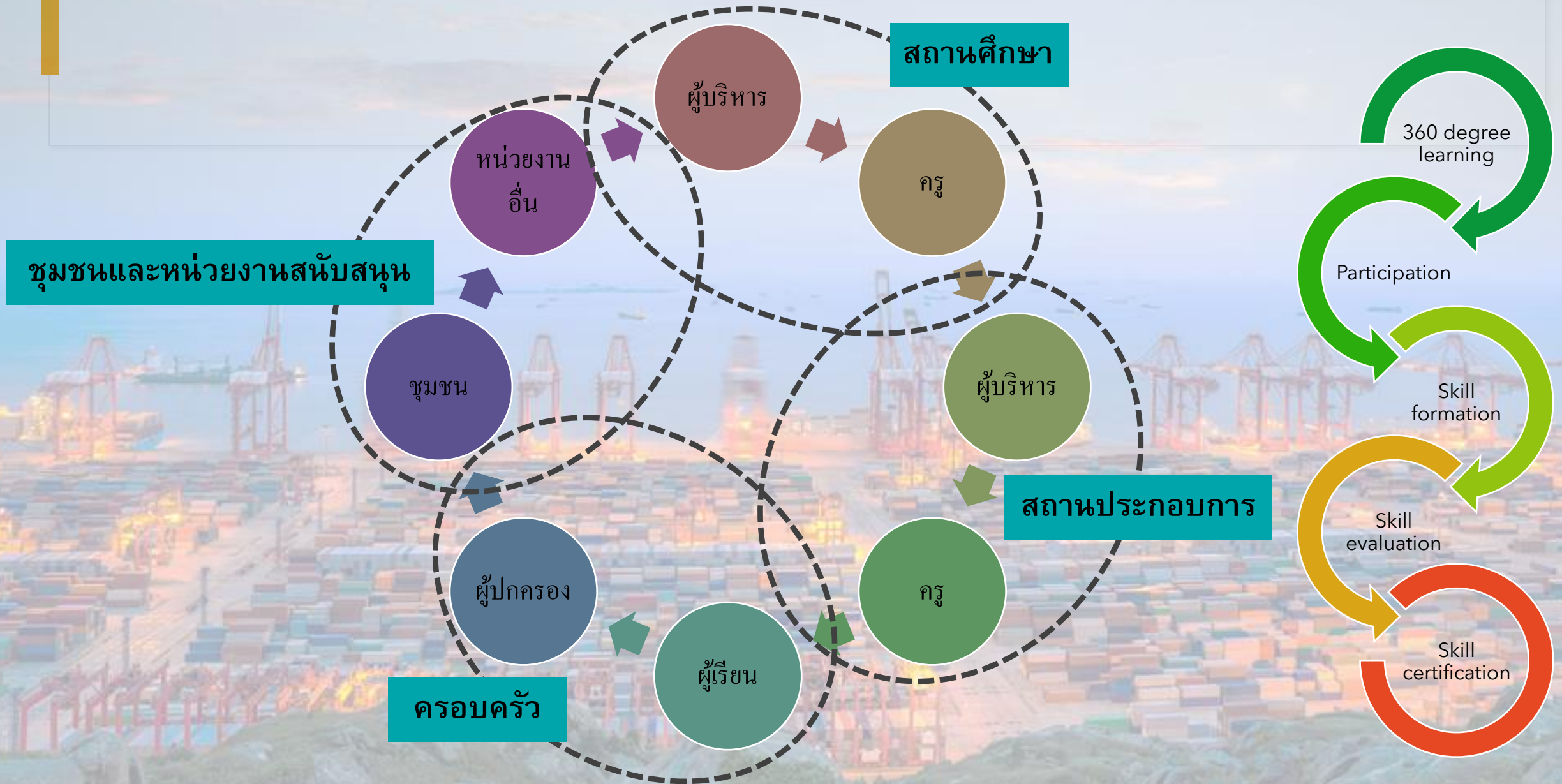
การประเมินผล
แบบ
360 องศา

ผลผลิต



ข้อเสนอแนะด้านรูปแบบการจัดการศึกษาในเขตเศรษฐกิจพิเศษ (2)

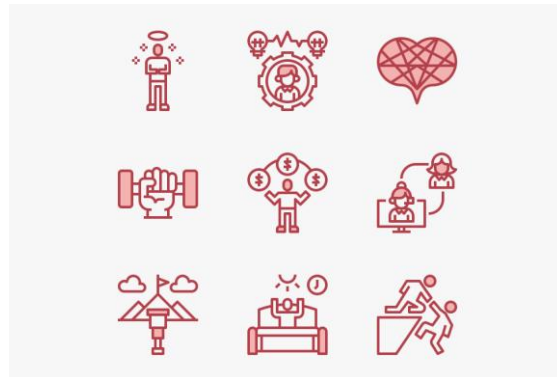
ที่มา: การพัฒนารูปแบบการจัดการศึกษาในพื้นที่ เขตเศรษฐกิจพิเศษในจังหวัดชายแดน สำนักงานเลขาธิการสภาการศึกษา (2561)



ข้อเสนอแนะ

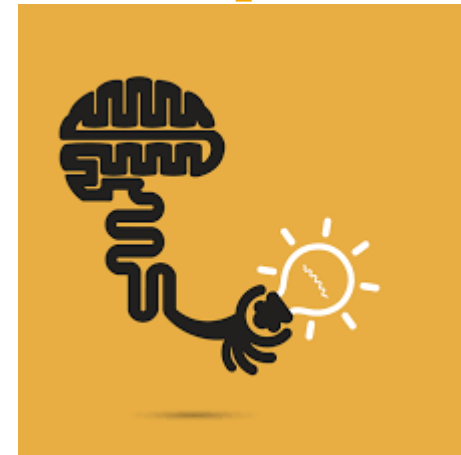


สร้าง Skill Profile



Skill Modules + Universal Basic Income

+ Income Contingent for Career Development



New Skill Profile

ความพร้อมในการจัดการศึกษาเพื่ออาชีพ (Readiness Assessment)

ผู้ที่เกี่ยวข้องกับระบบนิเวศการเรียนรู้

	ตาก	นราธิวาส	อุดรธานี	สุราษฎร์ธานี	อยุธยา	ฉะเชิงเทรา
ความเข้าใจ	ปานกลาง	ปานกลาง	ปานกลาง	สูง	สูง	สูง
การให้ความสำคัญกับการจัดการศึกษาเพื่ออาชีพ	ปานกลาง	ปานกลาง	ปานกลาง	สูง	สูง	สูง
ความพร้อมของบุคลากร	ต่ำ	ต่ำ	ปานกลาง	ปานกลาง	ปานกลาง	ปานกลาง
ความพร้อมของทรัพยากร	ต่ำ	ต่ำ	ปานกลาง	ปานกลาง	ปานกลาง	ปานกลาง
ทัศนคติของบุคลากร	ปานกลาง	ปานกลาง	ปานกลาง	สูง	สูง	สูง
ความสามารถของบุคลากรที่เกี่ยวข้อง	ปานกลาง	ปานกลาง	ปานกลาง	ปานกลาง	สูง	สูง
กลไกในการทำงาน	ต่ำ	ต่ำ	ปานกลาง	ปานกลาง	ปานกลาง	ปานกลาง
การบูรณาการการทำงาน	ต่ำ	ต่ำ	ปานกลาง	ปานกลาง	ปานกลาง	ปานกลาง

ที่มา รายงานผลการศึกษาแนวโน้มความต้องการกำลังคนที่ยึดพื้นที่เป็นฐาน (Area-based) สำนักงานเลขาธิการสภาการศึกษา (2562)

ความพร้อมต่ำ

ความพร้อมปานกลาง

ความพร้อมสูง

ความพร้อมในการจัดการศึกษาเพื่ออาชีพ (Readiness Assessment)

ตัวผู้เรียน

	ตาก	นราธิวาส	อุดรธานี	สุราษฎร์ธานี	อยุธยา	ฉะเชิงเทรา
ความเข้าใจ	ปานกลาง	ปานกลาง	ปานกลาง	ปานกลาง	ปานกลาง	ปานกลาง
การให้ความสำคัญกับการจัดการศึกษาเพื่ออาชีพ	ปานกลาง	ปานกลาง	ปานกลาง	ปานกลาง	ปานกลาง	ปานกลาง
ความเพียงพอของข้อมูลที่เกี่ยวข้อง	ต่ำ	ต่ำ	ต่ำ	ปานกลาง	ปานกลาง	ปานกลาง
ความพร้อมของทรัพยากร	ต่ำ	ต่ำ	ต่ำ	ปานกลาง	ปานกลาง	ปานกลาง
ความพร้อมของทักษะที่จำเป็น	ต่ำ	ต่ำ	ต่ำ	ปานกลาง	ปานกลาง	ปานกลาง
การหาแหล่งเรียนรู้ด้วยตนเอง	ต่ำ	ต่ำ	ต่ำ	ปานกลาง	ปานกลาง	ปานกลาง
ความสามารถในการเรียนรู้ด้วยตนเอง	ต่ำ	ต่ำ	ต่ำ	ปานกลาง	ปานกลาง	ปานกลาง

ที่มา รายงานผลการศึกษาแนวโน้มความต้องการกำลังคนที่ยึดพื้นที่เป็นฐาน (Area-based) สำนักงานเลขาธิการสภาการศึกษา (2562)

ความพร้อมต่ำ

ความพร้อมปานกลาง

ความพร้อมสูง

โลกหลังโควิดบนฐาน
วิถีชีวิตใหม่ จะหมุน
เร็วขึ้น...
คุณพร้อมแล้วหรือยัง?
