

รายงานผลการบริหารและพัฒนาทรัพยากรบุคคล ประจำปีงบประมาณ 2562

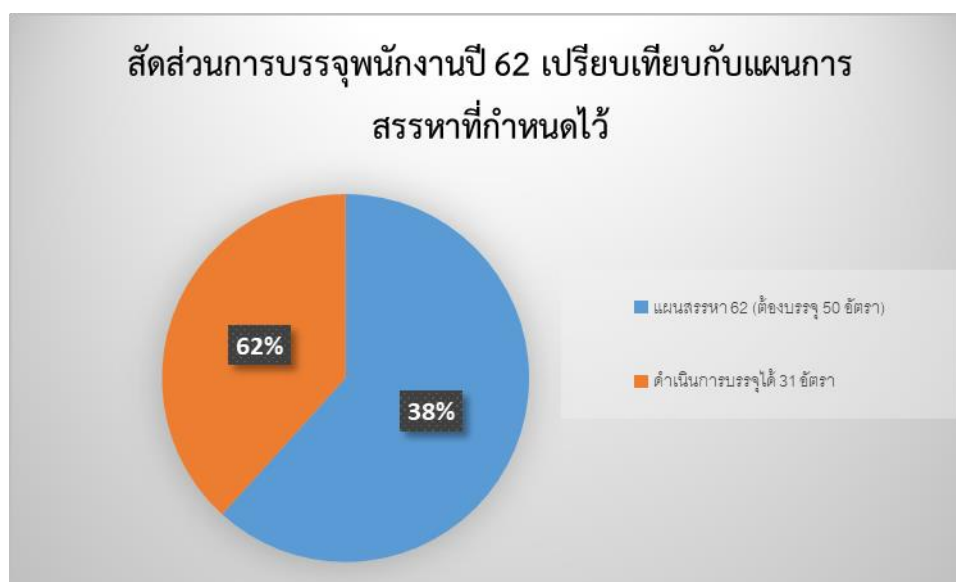
1. การบริหารงานบุคคล

1.1 ตารางเปรียบเทียบแผนการสรรหากำลังคน เปรียบเทียบการบรรจุจริงในปีงบประมาณ 2562 และอัตราบรรจุ ณ 30 ก.ย.62

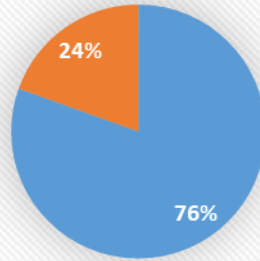
หน่วยงาน	อัตรากำลัง						หมายเหตุ
	กรอบรวม	แผน 62	บรรจุ 62	ครองจริง	เป็นไปตามแผน	สาเหตุ	
ส่วนกลาง							
1. ผู้จัดการ	1	1	1	1	✓		
2. รองผู้จัดการ/ผู้ช่วยผู้จัดการ	2	1	1	2	✓		
3. ที่ปรึกษา/ผู้เชี่ยวชาญ	2						
รวม	4	2	2	3			
ฝ่ายตรวจสอบภายใน							
1. ผู้ตรวจสอบภายใน	1	1		1	×	ไม่มีผู้เหมาะสม	
2. ผู้ตรวจสอบภายใน	2						
รวม	3	1	0	1			
สำนักบริหารกลาง							
ผู้อำนวยการ	1	1			×	อยู่ระหว่างคัดเลือก	
รวม	1	1	0	0			
ฝ่ายบัญชีและการเงิน							
1. หัวหน้าฝ่าย	1	1			×	ต้องการส่งเสริมคนใน	
2. นักบัญชี	3	1	2	4	✓		ใช้อัตรานักการเงิน
3. นักการเงิน/นักบริหารกองทุน	3	2		1	×	บรรจุนักบัญชีแทน	
รวม	7	4	2	5		0	
ฝ่ายอำนวยการ							
1. หัวหน้าฝ่าย	1	1		1	✓		เลขานุการสำนักงาน
2. หัวหน้างานกฎหมาย	1	1			×	นโยบาย ผจก.	
3. นิติกร	1		1	1	×	นอกแผน	
4. เลขานุการ	3	1	1	1	✓		
5. หัวหน้างานโลจิสติกส์			1	1	×	นอกแผน	ใช้อัตราเลขานุการ
6. นักบริหารงานทั่วไป	1	1	1	2	✓		ใช้อัตราเลขานุการ 1
7. นักบริหารงานจัดซื้อและพัสดุ	1	1			×	ต้องการส่งเสริมคนใน	
8. นักจัดซื้อและพัสดุ	2	1	1	2	✓		นักบริหารงานทั่วไป 1
9. นักคอมพิวเตอร์	2		1	2	×	นอกแผน	นักวิชาการสารสนเทศ
รวม	12	6	6	10			

หน่วยงาน	อัตรากำลัง						หมายเหตุ
	กรอบรวม	แผน 62	บรรจุ 62	ครองจริง	เป็นไปตามแผน	สาเหตุ	
ฝ่ายทรัพยากรบุคคล							
1. หัวหน้าฝ่าย	1	1			×		
2. นักทรัพยากรบุคคล	3		1	1	×	นอกแผน	
รวม	4	1	1	1			
ฝ่ายสื่อสารองค์กร							
1. หัวหน้าฝ่าย	1						
2. นักสื่อสารองค์กร	2		2	3	×	นอกแผน	ใช้อัตราหัวหน้าฝ่าย
รวม	-3	0	2	3			
สำนักพัฒนานโยบาย กลยุทธ์ และงบประมาณ							
1. ผู้อำนวยการ	1	1			×	รักษาการ	
2. รองผู้อำนวยการ	1						
3. นักวิเคราะห์	4	1			×	มีบุคลากรช่วยราชการ	
4. นักบริหารงานติดตามและประเมินผล	3	2			×	ดำเนินการปี63	
5. นักวิชาการ (บริหารงานคณะกรรมการฯ)	3	1			×	ดำเนินการปี63	
รวม	12	5					
สำนักบริหารเงินอุดหนุนผู้ขาดแคลนทุนทรัพย์							
1. ผู้อำนวยการ	1	1			×	มีรักษาการ	
2. รองผู้อำนวยการ	1						
3. หัวหน้างานจัดสรรเงินอุดหนุน	1	1			×	ส่วนเสริมคนใน	
4. นักบริหารเงินอุดหนุน	8	2	2	2	✓		
5. หัวหน้ากลุ่มงาน	4	2			×		
6. นักบริหารงานแผนงาน/โครงการ	4	2	2	3	✓		
รวม	19	8	4	5			
สำนักพัฒนานวัตกรรมการเรียนรู้เชิงพื้นที่							
1. ผู้อำนวยการ	1	1			✓	มีรักษาการ	
2. รองผู้อำนวยการ	1		1	1	×	นอกแผน	
3. นักบริหารงานแผนงาน/โครงการ	2	1	1	1	✓		
4. ผู้ประสานงานเขตภูมิภาค	12	4			×		
รวม	16	6	2	2			
สำนักพัฒนาคุณภาพครู นักศึกษาครู และสถานศึกษา							
1. ผู้อำนวยการ	1	1	1	1	✓		
2. รองผู้อำนวยการ	1						
3. นักบริหารงานแผนงาน/โครงการ	7	2	2	2	✓		
รวม	9	3	3	3			

หน่วยงาน	อัตรากำลัง						หมายเหตุ
	กรอบรวม	แผน 62	บรรจุ 62	ครองจริง	เป็นไปตามแผน	สาเหตุ	
สถาบันวิจัยเพื่อความเสมอภาคทางการศึกษา							
1. ผู้อำนวยการ	1	1		1	✓		
2. รองผู้อำนวยการ							
3. ผู้อำนวยการศูนย์	4	1			×		
4. นักบริหารงานแผนงาน/ โครงการ*	6	2	1	1	×	ไม่มีผู้เหมาะสม	
5. นักวิจัย/นักวิชาการ*	6	2	4	4	×	เกินแผน	
6. นักสารสนเทศ	3	2	2	2	✓		
รวม	21	8	7	8			
สำนักส่งเสริมการมีส่วนร่วมนวัตกรรมและทุนการศึกษา							
1. ผู้อำนวยการ	1	1		1	✓		
2. หัวหน้าฝ่าย	3						
3. นักบริหารงานแผนงาน/ โครงการ	6	2	2	2	✓		
4. หัวหน้าฝ่าย	3	1			×		
5. นักวิเทศสัมพันธ์	2	1			✓		นักวิชาการด้าน ต่างประเทศ
รวม	16	5	2	3			
รวมทั้งหมด	128	50	31	44			



สัดส่วนการบรรจุพนักงานปี 62เปรียบเทียบกับกรอบอัตรากำลัง
ทั้งหมด

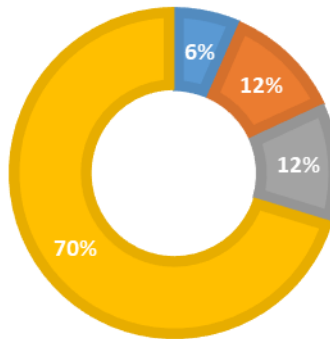


■ กรอบอัตรารวม 128 อัตรา ■ ตำแหน่งการบรรจุได้ 31 อัตรา

สัดส่วนของผู้ปฏิบัติงานตามกรอบอัตรากำลังของ กสศ. รวม 128 อัตรา

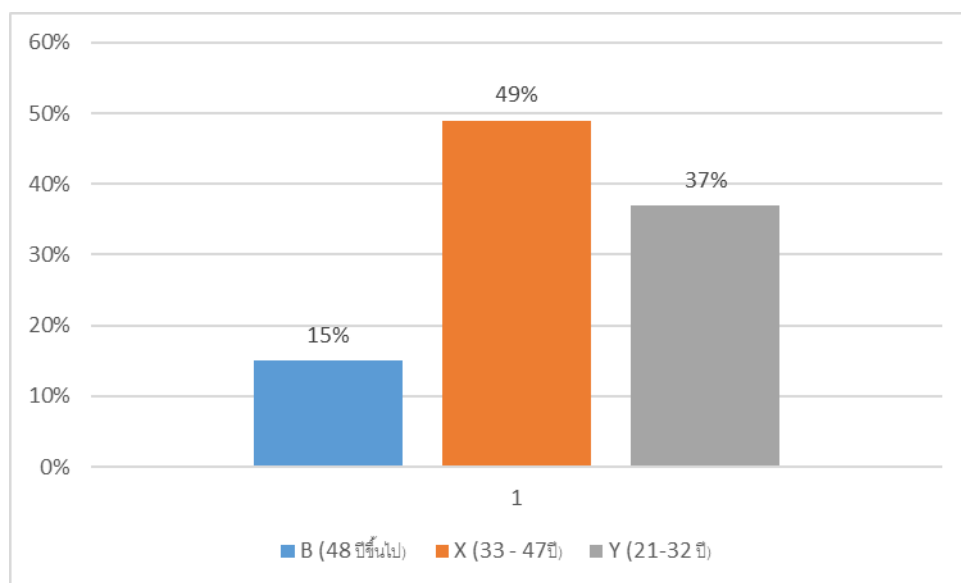
จำนวนผู้ปฏิบัติงานจริง

■ บริหาร ■ นักวิชาการ ■ พนักงาน(สนับสนุน) ■ อัตราว่าง



สรุปอัตรากำลังตามกลุ่มผู้ปฏิบัติงานตาม Generation แบ่งตามกลุ่มตำแหน่ง และแยกเป็นระดับงาน

กลุ่ม	B (48 ปีขึ้นไป)	X (33 - 47ปี)	Y (21-32 ปี)	รวม
บริหารระดับสูง	1	1	0	2
บริหารระดับกลาง	1	3	0	4
บริหารระดับต้น	0	2	0	2
นักวิชาการอาวุโส	1	2	1	3
นักวิชาการ	0	3	10	13
ปฏิบัติการอาวุโส	3	3	0	6
ปฏิบัติการ	0	6	4	10
รวม	6	20	15	41
ร้อยละ	15%	49%	37%	-



รายงานการสรรหาคัดเลือก (ไตรมาสที่ 2 - 3)

ตำแหน่งที่เปิดรับ	อัตราที่รับสมัคร	อัตราที่บรรจุแล้ว /รอบรรจุ
1. เจ้าหน้าที่ตรวจสอบภายใน	2	-
2. นักบริหารเงินอุดหนุน	2	1
3. นักวิเคราะห์และบริหารโครงการ	2	2
4. นักบริหารงานทั่วไป	1	1
5. นักวิเคราะห์นโยบายการศึกษา	1	1
6. นักวิเคราะห์งานวิจัยด้านการศึกษา	1	1
7. ผู้เชี่ยวชาญด้านข้อมูลและเทคโนโลยีการศึกษา	2	-
8. นักวิชาการศูนย์ข้อมูลสารสนเทศ	2	2
9. นักวิชาการด้านต่างประเทศ	1	1
10. นักวิชาการด้านแรงงาน	1	-
11. นักการเงิน	1	-
12. นักบัญชีอาวุโส	1	1
13. นักวิชาการสารสนเทศอาวุโส	1	1
14. นักวิทยาศาสตร์ข้อมูลด้านการศึกษา	1	อยู่ระหว่างพิจารณา
15. นักวิจัยนวัตกรรมสังคมและธุรกิจเพื่อสังคม	1	อยู่ระหว่างพิจารณา
16. ผู้อำนวยการสำนักพัฒนาคุณภาพครู ฯ	1	1
17. ผู้อำนวยการสำนักบริหารกลาง	1	อยู่ระหว่างรับสมัคร
รวม	22	12

2. การพัฒนาบุคลากร

2.1 ในไตรมาสที่ 2 ของปีงบประมาณ 2562 ฝ่ายทรัพยากรบุคคลได้รับการจัดสรรงบประมาณพัฒนาบุคลากร จำนวน 1,000,000.- บาท คิดจากฐาน 3 % ของเงินเดือนรวม ซึ่งเป็นไปตามมติคณะอนุกรรมการด้านการบริหารงานบุคคล ในการประชุมครั้งที่ 2/2562 วันที่ 1 พฤษภาคม 2562 โดยให้พนักงานเลือกหลักสูตรวิธีการพัฒนาทักษะตามที่ทำข้อตกลงไว้กับหัวหน้างาน และตามความจำเป็นในการนำมาประยุกต์ใช้ในงาน โดยมีการจัด In-House Training 4 หลักสูตร Public Training 12 หลักสูตร และการจัดกิจกรรมพัฒนาองค์กรเพื่อการสร้างทีมงานสำหรับพนักงานสายสนับสนุน จำนวน 1 หลักสูตร คิดเป็นจำนวนวันที่พนักงานฝึกอบรม 30 วัน = 240 ชั่วโมง

2.2 ฝ่ายทรัพยากรบุคคล ได้คำนวณจำนวนวันที่พนักงาน กสศ. ควรได้รับการพัฒนา : คน : ปี **เท่ากับ 6 วัน** : ปี โดยใช้สูตร จำนวนชั่วโมงที่พนักงานได้รับการฝึกอบรม = จำนวนวันที่พนักงานต้องได้รับการพัฒนา
จำนวนพนักงานทั้งหมด

ทั้งนี้ ข้อมูลดังกล่าวจะนำไปใช้เป็นนโยบายผลักดันให้พนักงานเกิดแรงจูงใจที่จะพัฒนาตนเองต่อไป

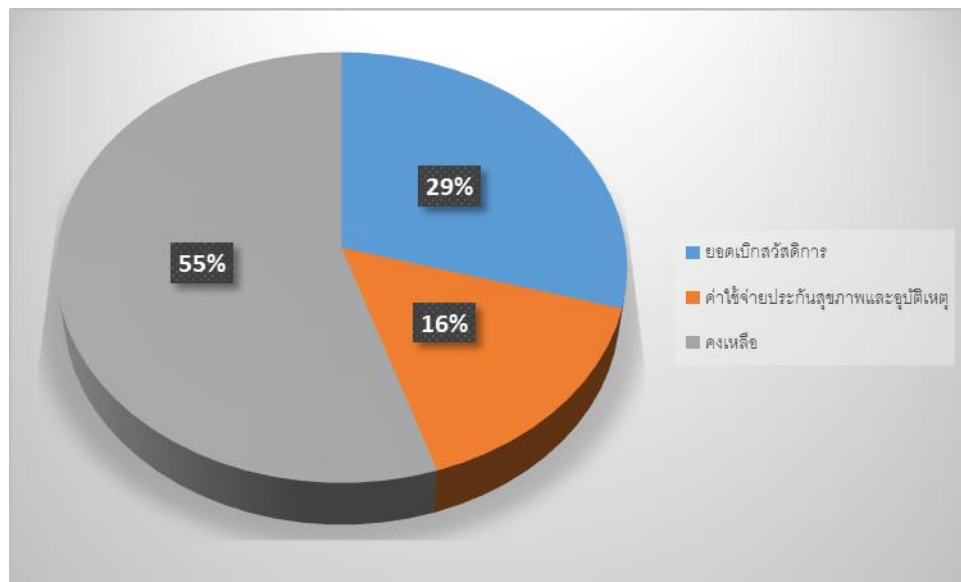
2.3 รายงานข้อมูลการจัดส่งพนักงานไปพัฒนารายสำนัก ในปีงบประมาณ 2562 ดังนี้

หน่วยงาน	จำนวนพนักงานที่ได้รับการฝึกอบรม	จำนวนพนักงาน
ฝ่ายตรวจสอบภายใน	1	1
สำนักบริหารกลาง	13	20
สำนักบริหารเงินอุดหนุนผู้ขาดแคลนทุนทรัพย์	5	5
สำนักพัฒนาคุณภาพครู นักศึกษาครู และสถานศึกษา	2	3
สถาบันวิจัยเพื่อความเสมอภาคทางการศึกษา	2	7
สำนักพัฒนานวัตกรรมการเรียนรู้เชิงพื้นที่	2	2
สำนักส่งเสริมการมีส่วนร่วมนวัตกรรมและทุนการศึกษา	2	4
รวม	25 (คิดเป็น 59%ของจำนวนพนักงานทั้งหมด)	42

3. **สวัสดิการและสิทธิประโยชน์ของบุคลากร**

กสศ. มีการจัดตั้งกองทุนสวัสดิการ ตามระเบียบ กสศ. ว่าด้วยการบริหารงานบุคคล พ.ศ.2561 หมวด 5 โดยเป็นเงินจากค่าบริหารจัดการสำนักงานจำนวนร้อยละ 12.5 ของเงินเดือนทั้งปีบัญชีของผู้จัดการและบุคลากรของ กสศ. ทั้งหมด โดยในปีงบประมาณ 2562 มีเงินกองทุนสวัสดิการจำนวนทั้งสิ้น 2,297,247.- บาท รายงานสถานะการเบิกจ่ายสวัสดิการในส่วนที่เบิกจ่ายจากเงินกองทุนสวัสดิการ ประจำปีงบประมาณ 2562 และยอดเงินคงเหลือ โดยมีสรุปการเบิกจ่าย ดังนี้

รายการ งบประมาณที่ได้รับ 2,297,247.- บาท	เบิกจ่ายแล้ว
1. ใช้จ่ายเบิกสวัสดิการ (ณ วันที่ 18 ก.ย.62)	677,391.50.- บาท
2. ค่าเบี้ยประกันระหว่างปี (รอจ่าย) (ยอดที่ขอเคลม = 1,072,828.88 บาท) (ยอดที่จ่ายเคลมจริง = 732,255.12 บาท / จ่าย 68% จากยอดที่ขอเคลม)	357,414.19.- บาท
3. ยอดเงินคงเหลือจริง	1,262,441.31 บาท



โดยที่ ในปีงบประมาณ 2562 กสศ. โดยคณะกรรมการบริหารกองทุนสวัสดิการ ได้จัดการประชุมคณะกรรมการฯ 4 ครั้ง และมีมติให้ปรับปรุงสวัสดิการ ตลอดจนเพิ่มเติมสิทธิประโยชน์ให้พนักงานลูกจ้าง ซึ่งดำเนินการแล้วเสร็จ ดังนี้

1. การขยายวงเงินค่ารักษาพยาบาลส่วนที่เบิกจากเงินกองทุนสวัสดิการจากเดิม 50,000.- บาท : ปีงบประมาณ เป็น 70,000.- บาท : ปี โดยไม่จำกัดวงเงินต่อครั้งในการรักษาพยาบาลทั้ง OPD/IPD ซึ่ง

คณะกรรมการฯ ได้ร่วมกันพิจารณาตามหลักเศรษฐศาสตร์ โดยคำนึงถึงความยืดหยุ่นในการรักษาพยาบาล และช่วยเหลือด้านสุขภาพแก่พนักงานและลูกจ้างให้มีความครอบคลุมมากขึ้น

2. การคัดเลือกบริษัทเอไอเอจำกัด มหาชน ให้เป็นผู้รับประกันสุขภาพและอุบัติเหตุกลุ่ม ในปีงบประมาณ 2563 โดยคำนึงถึงหลักความคุ้มค่า และพนักงานได้รับความคุ้มครองสูงสุด ตามอัตราที่เหมาะสมอยู่ในระเบียบที่สามารถจ่ายได้

3. การจัดตรวจสุขภาพประจำปี 2562 สำหรับพนักงานและลูกจ้าง กสศ. โดยคัดเลือกให้โรงพยาบาลพญาไท 2 เป็นหน่วยรับตรวจ โดยจัดให้มีโปรแกรมพื้นฐานการตรวจสุขภาพตามช่วงอายุ และเพิ่มเติมรายการตรวจพิเศษได้ตามงบประมาณที่ กสศ. กำหนด เพื่อดูแลสุขภาพแบบองค์รวมให้กับพนักงาน เน้นการตรวจสุขภาพเป็นไปในเชิงป้องกัน มากกว่าการรักษา

หมายเหตุ : คณะอนุกรรมการด้านการบริหารงานบุคคล มีมติรับทราบผลการดำเนินงาน ในการประชุมคณะอนุกรรมการฯ ครั้งที่ 5/2562 วันที่ 1 พฤศจิกายน 2562